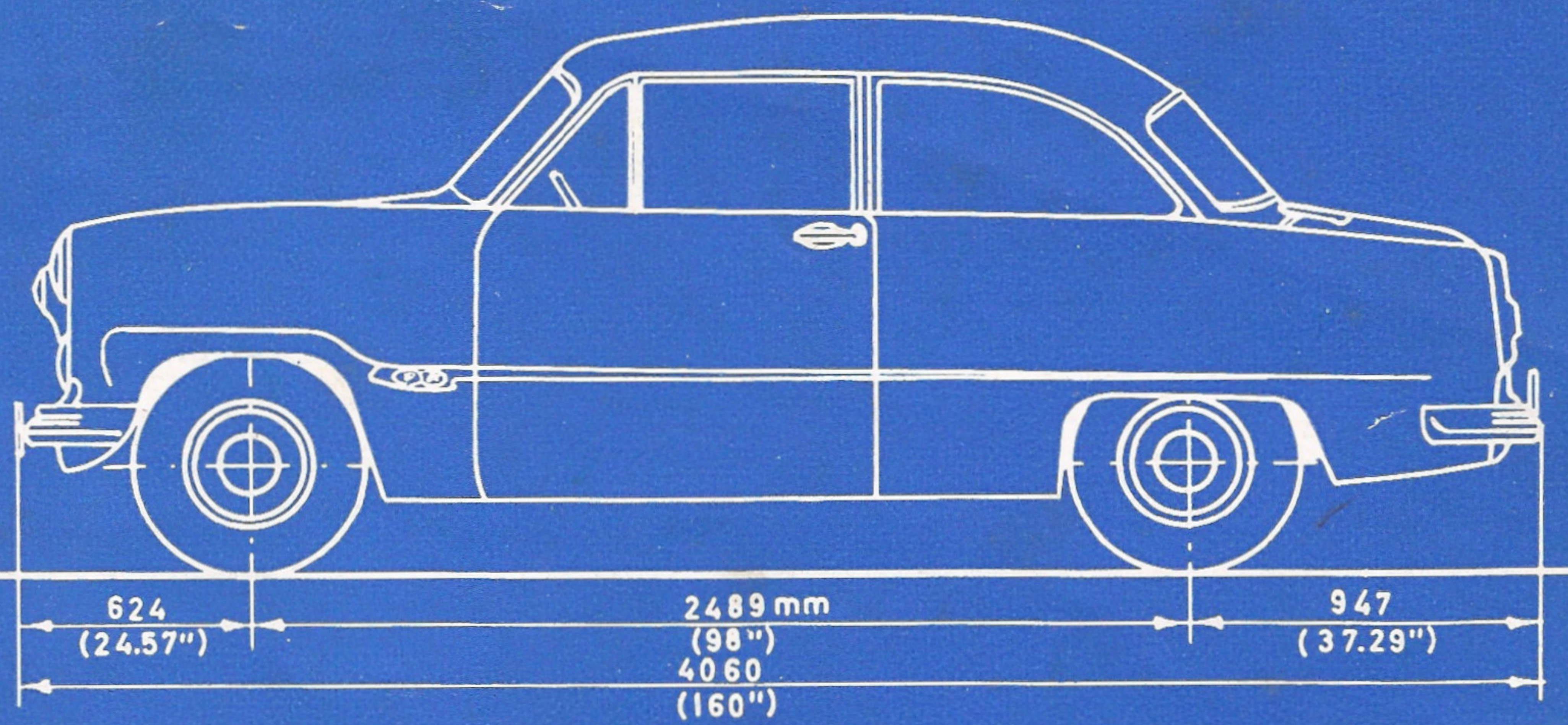
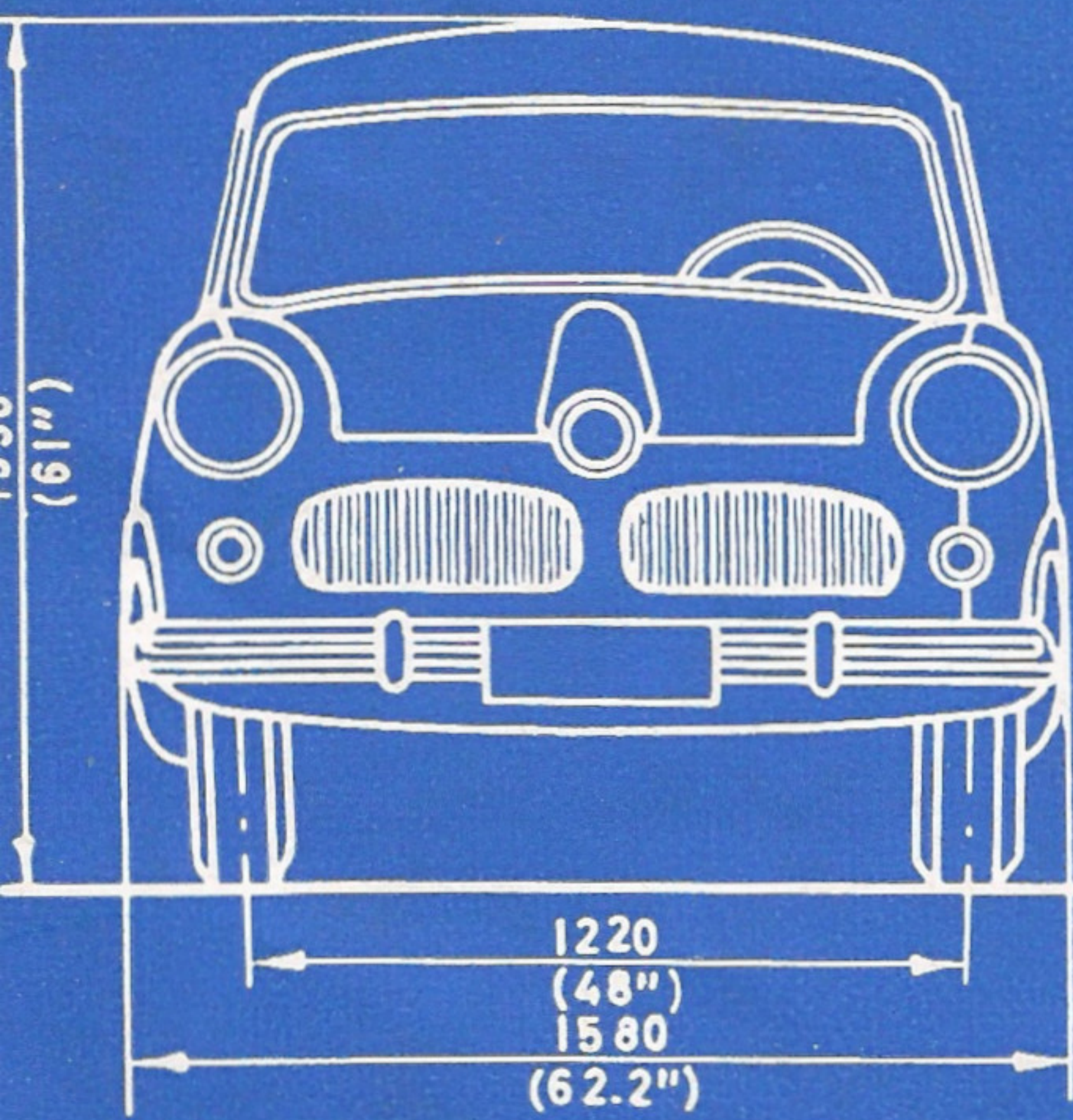




FORD

Köln

Taurus 12 M



TECHNISCHE DATEN

MOTOR

4 Zyl., seitengesteuert
Bohrung 63,5 mm
Hub 92,5 mm
Hubraum 1172 ccm
Verdichtung 6,8:1
Leistung 43 PS (SAE) bei 4250 U/min
Kühlung durch Wasserpumpe

GETRIEBE

Kupplung	Einscheiben, trocken	
Übersetzung	3-Gang	4-Gang (auf Wunsch)
1. Gang	3,41:1	3,7 :1
2. Gang	1,76:1	2,16:1
3. Gang	1,0 :1	1,4 :1
4. Gang	—	1,0 :1
Rw.-Gang	4,14:1	4,5 :1
Synchr. Gänge	2., 3.	2., 3., 4.
Lenkradschaltung		

HINTERACHSE

Hypoidverzahnt
Übersetzung 4,44:1

BREMSEN

Hydraul. auf 4 Räder; Handbremse
mechanisch auf Hinterräder

RADAUFHÄNGUNG

Vorne Einzelaufhängung, Schraubenfedern;
hinten Starrachse, Längsblattfedern; vorn
und hinten doppelwirkende Teleskop-
stoßdämpfer

REIFEN

Superballon 5,60-13

ELEKTRISCHE ANLAGE

Spannung 6 V
Batterie 84 Ah
Lichtmaschine 130 W

KRAFTSTOFFTANK

Fassungsvermögen 34 l

FAHRLEISTUNGSANGABEN

Autobahngeschwindigkeit 110 km/h
Kraftstoffnormverbrauch 7,7 l / 100 km
Wendekreisdurchm. 11,5 m

GEWICHTE

Zul. Gesamtgewicht 1215 kg
Leergewicht 850 kg

Änderungen vorbehalten

CARACTERISTICAS TECNICAS

MOTOR

4 cilindros, válvulas laterales
Diámetro 63,5 mm.
Recorrido 92,5 mm.
Cubicación 1172 cm.³
Relación de compresión 6,8:1
Potencia máxima 43 HP. a 4250 R.P.M.
Sistema de refrigeración por bomba de agua

TRANSMISION

Embrague	disco seco único	
Relación	3 velocidades	4 velocidades (sobre dem.)
1a	3,41:1	3,7 :1
2a	1,76:1	2,16:1
3a	1,0 :1	1,4 :1
4a	—	1,0 :1
hacia atrás	4,14:1	4,5 :1
Engranajes		
sincronizadas	2., 3.	2., 3., 4.
Palanca sobre la	columna de dirección	

EJE TRASERO

Relación 4,44:1

FRENOS

Hidráulico, actuando sobre las 4 ruedas;
freno de mano mecánico, actuando sobre las
ruedas traseras

SUSPENSION

Delantera: independiente, resortes en
hélice; trasera: eje rígido, ballestas longitu-
dinales; adelante y atrás:
amortiguadores de doble acción telescópicos

NEUMATICOS

Superbalón 5,60-13

SISTEMA ELECTRICO

Voltaje 6 V
Capacidad de la batería 84 Ah
Dínamo 130 W

TANQUE DE GASOLINA

Capacidad 34 litros

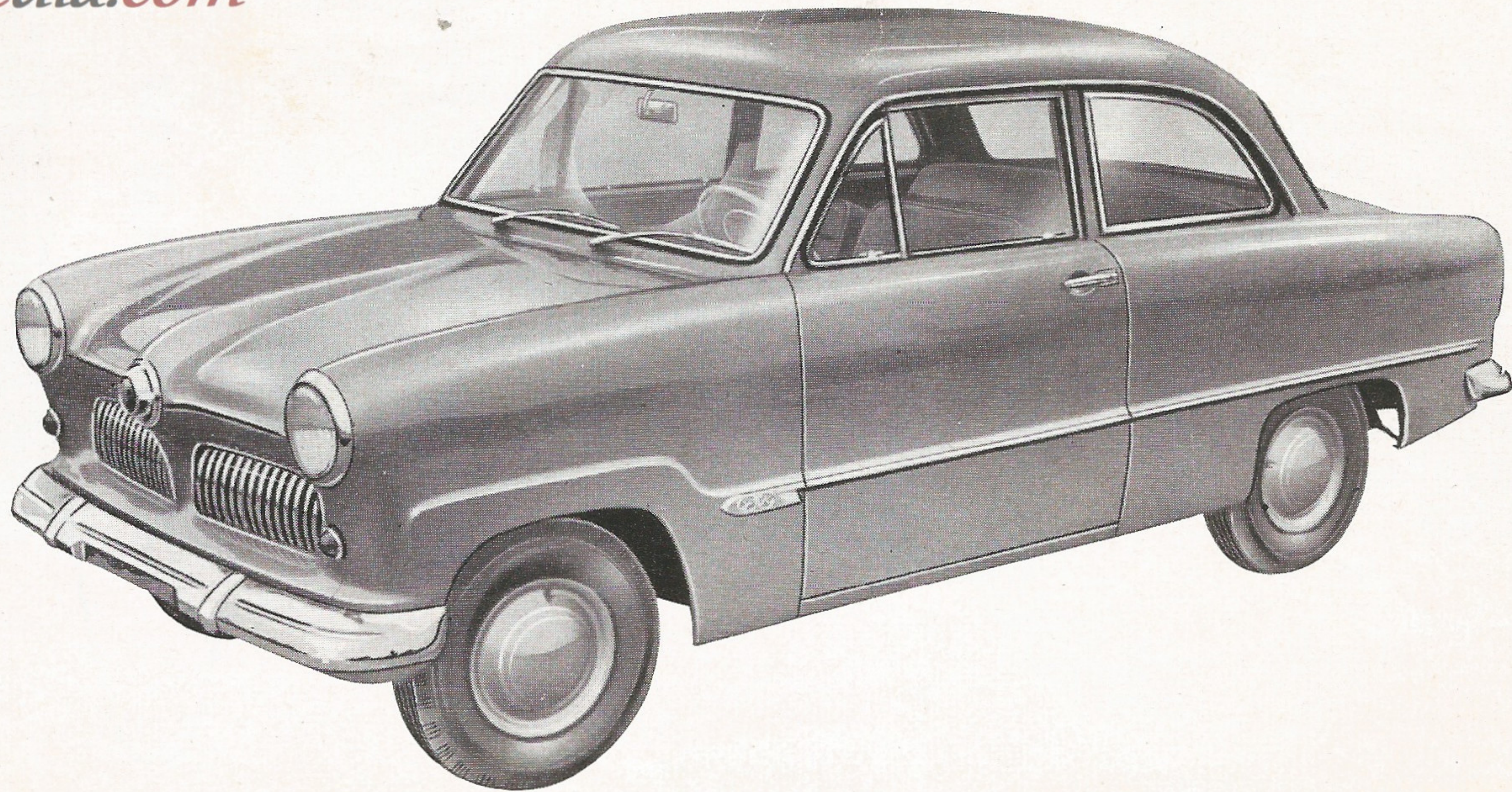
DATOS GENERALES

Velocidad de crucero 110 kms. por hora
Consumo normal
de combustible 7,7 litros por 100 kms.
Diámetro mínimo de giro 11,5 metros

PESOS

Peso bruto 1215 kgs.
Peso en vacío 850 kgs.

Salvo modificaciones



TECHNICAL DETAILS

ENGINE

4 cylinder, side valves

Bore 2.5 ins.

Stroke 3.64 ins.

Displacement 71.5 cu. ins.

Compression ratio 6.8:1

Max. output 43 HP (SAE) at 4250 RPM

Cooling by water pump

TRANSMISSION

Clutch Ratio	Dry single disc	
	3-speed	4-speed (opt.)
1st gear	3.41:1	3.7 :1
2nd gear	1.76:1	2.16:1
3rd gear	1.0 :1	1.4 :1
4th gear	—	1.0 :1
Reverse gear	4.14:1	4.5 :1
Synchron. gears	2., 3.	2., 3., 4.
Steering column gear shift		

REAR AXLE

Hypoid gearing

Ratio 4.44:1

BRAKES

Hydraulic, acting on 4 wheels;
mechanical handbrake, acting on
rear wheels

SUSPENSION

Front: single suspension, coil springs; rear:
rigid axle, longitudinal leaf springs; front
and rear: double acting telescopic
shock absorbers

TIRES

Superballoon 5.60-13

ELECTRICAL SYSTEM

Voltage 6 volt

Battery capacity 84 amp. hr.

Generator 130 watt

FUEL TANK

Capacity 7.48 Imp. gals.

8.98 U. S. gals.

GENERAL DATA

Cruising speed 68 mph

Standard fuel consumption 37 m.p.g. (Imp.)
31 m.p.g. (U. S.)

Turning circle diam. 37.73 ft.

WEIGHTS

Gross vehicle weight 2679 lbs.

Curb weight 1874 lbs.

Right for modifications reserved

SPECIFICATIONS TECHNIQUES

MOTEUR

4 cylindres, soupapes latérales
Alésage 63,5 mm
Course 92,5 mm
Cylindrée 1172 cm³
Taux de compression 6,8:1
Puissance max. 43 ch à 4250 tr/min
Refroidissement par pompe à eau

TRANSMISSION

Embrayage	sec, monodisque	
Rapport	à 3 vitesses	à 4 vitesses (sur dem.)
1ère	3,41:1	3,7 :1
2me	1,76:1	2,16:1
3me	1,0 :1	1,4 :1
4me	—	1,0 :1
AR	4,14:1	4,5 :1
Vitesses		
synchronisées	2., 3.	2., 3., 4.
Levier sur la colonne de direction		

PONT AR

A pignon hypoïde
Rapport 4,44:1

FREINS

Hydrauliques, sur les 4 roues; frein à main
mécanique, sur les roues AR

SUSPENSION

AV: système indépendant, ressorts
hélicoïdaux; AR: système rigide, ressorts
longitudinaux, à lames; AV et AR:
amortisseurs télescopiques, à action double

PNEUS

Super-ballon 5,60-13

EQUIPEMENT ELECTRIQUE

Voltage 6 volts
Capacité de la batterie 84 ampères-heure
Génératrice 130 watts

RESERVOIR D'ESSENCE

Capacité 34 l

GENERALITES

Vitesse de croisière 110 km/h
Consommation normale d'essence 7,7 l / 100km
Diam. cercle de braquage 11,5 m

POIDS

Poids total autorisé 1215 kg
Poids à vide 850 kg

Sauf modifications

CARACTERISTICAS TECNICAS

MOTOR

4 cilindros, válvulas laterales
Diámetro 63,5 mm.
Recorrido 92,5 mm.
Cubicación 1172 cm.³
Relación de compresión 6,8:1
Potencia máxima 43 HP. a 4250 R.P.M.
Sistema de refrigeración por bomba de agua

TRANSMISION

Embrague	disco seco único	
Relación	3 velocidades	4 velocidades (sobre dem.)
1a	3,41:1	3,7 :1
2a	1,76:1	2,16:1
3a	1,0 :1	1,4 :1
4a	—	1,0 :1
hacia atrás	4,14:1	4,5 :1
Engranajes		
sincronizadas	2., 3.	2., 3., 4.
Palanca sobre la columna de dirección		

EJE TRASERO

Relación 4,44:1

FRENOS

Hidráulico, actuando sobre las 4 ruedas;
freno de mano mecánico, actuando sobre las
ruedas traseras

SUSPENSION

Delantera: independiente, resortes en
hélice; trasera: eje rígido, ballestas longitu-
dinales; adelante y atrás:
amortiguadores de doble acción telescópicos

NEUMATICOS

Superbalón 5,60-13

SISTEMA ELECTRICO

Voltaje 6 V
Capacidad de la batería 84 Ah
Dínamo 130 W

TANQUE DE GASOLINA

Capacidad 34 litros

DATOS GENERALES

Velocidad de crucero 110 kms. por hora
Consumo normal
de combustible 7,7 litros por 100 kms.
Diámetro mínimo de giro 11,5 metros

PESOS

Peso bruto 1215 kgs.
Peso en vacío 850 kgs.

Salvo modificaciones