

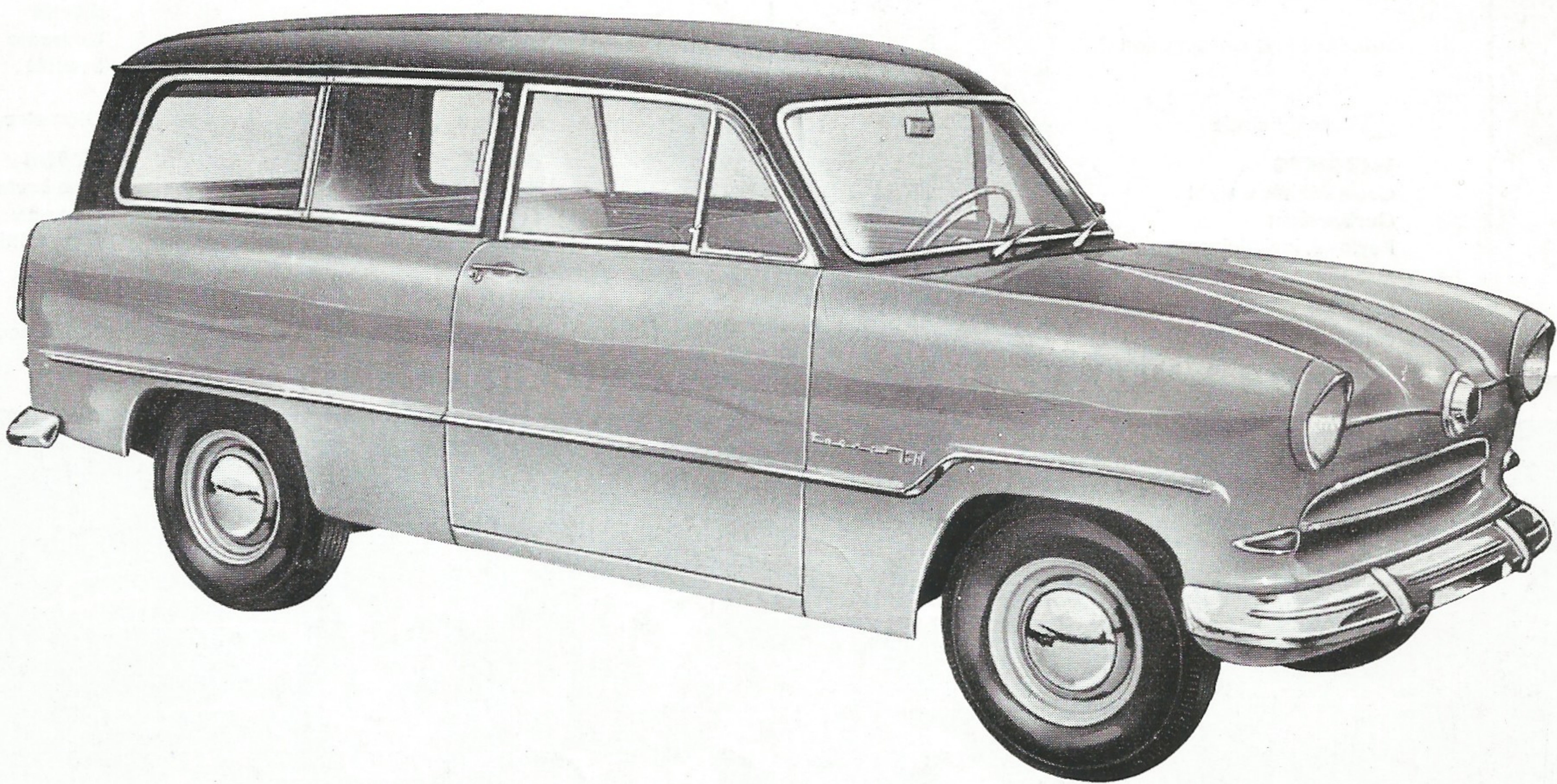
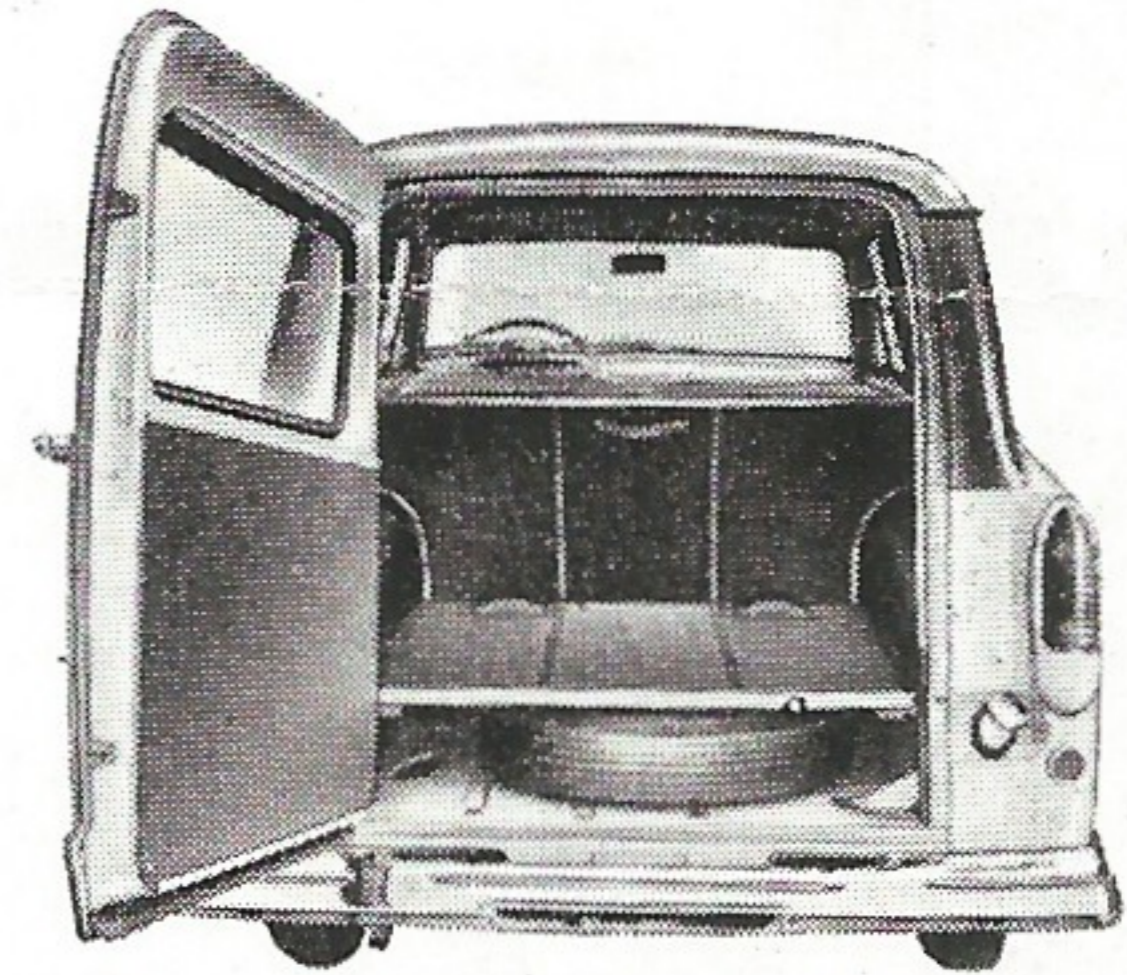


A. u. R. HINTEREGGER
Wien I, Schuberting 10-1
R 27-5-30



FORD

Köln



TAUNUS 15 M COMBI CAR

TAUNUS 15 M COMBI CAR

Technische Daten

MOTOR
4 Zyl., kopfgesteuert
Bohrung
Hub
Hubraum
Verdichtung
PS bei 4500 Upm
Höchstes Drehmoment bei 2000 Upm

Hohlgegossene Kurbelwelle
Kühlung: Wasserpumpe

GETRIEBE

Kupplung: Einscheiben, trocken
Übersetzung:
3-Gang 4-Gang
(a. Wunsch)
1. 1.
2. 2.
3. 3.
4. 4.
R R
Synchron. Gänge
Lenkradschaltung

HINTERACHSE

Hypoidverzahnt
Übersetzung:
bei 3-Gang-Getriebe;
bei 4-Gang-Getriebe

BREMSEN

Hydraul. auf 4 Räder, vorne Duplex;
Handbremse mechan. auf Hinterräder

RADAUFHÄNGUNG

Vorne Einzelaufhängung, Schraubenfedern; hinten Starrachse, Längsblattfedern; vorn und hinten doppelt wirkende Teleskopstoßdämpfer

REIFEN

Superballon

ELEKTRISCHE ANLAGE

Batterie / Spannung

Lichtmaschine

KRAFTSTOFFTANK

Fassungsvermögen

FAHRLEISTUNGS-ANGABEN

Autobahngeschwindigkeit
Max. Steigfähigkeit

Kraftstoffnormverbrauch

⊙ Wendekreis

GEWICHTE

Zul. Gesamtgewicht
Leergewicht
Nutzlast, einschl. Fahrer

Änderungen vorbehalten

Technical Details

ENGINE

4 cylinder, OHV
Bore
Stroke
Displacement
Compression ratio
HP at 4500 RPM

Max. torque at 2000 RPM

Hollow-cast crankshaft
Cooling: Water pump

TRANSMISSION

Clutch: Dry single disc

Ratio:
3 speeds 4 speeds
(opt.)

1st 1st
2nd 2nd
3rd 3rd
4th 4th
R R
Synchron. gears
Steering column gear shift

REAR AXLE

Hypoid gearing
Ratio:
with 3-speed transmission;
with 4-speed transmission

BRAKES

Hydraulic, acting on 4 wheels, front Duplex;
mechanical handbrake, acting on rear wheels

SUSPENSION

Front: single suspension, coil springs; rear: rigid axle, longitudinal leaf springs; front and rear: double acting telescopic shock absorbers

TIRES

Superballoon

ELECTRICAL SYSTEM

Battery capacity / Voltage

Generator

FUEL TANK

Capacity

GENERAL DATA

Cruising speed
Max. climbing ability

Standard fuel consumption

⊙ Turning circle

WEIGHTS

Gross vehicle weight
Curb weight
Payload, incl. driver

Right for modifications reserved

82 mm (3.23")
70.9 mm (2.79")
1498 ccm (91.41 c.i.)
7:1
60 (SAE)

11.3 mkg (81.7 ft. lb.)

3.27 — 3.39
1.69 — 1.98
1.0 — 1.33
1.0
3.97 — 4.12
2., 3., — 2., 3., 4.

4.44
4.44

6.40 x 13

84 A/h — 6V

130 W

34 l (7.48 Imp. gals)
(8.98 US gals)

125 km/h (72 mph)
29,5%

8.2 l / 100 km
35 m. p. g. (Imp.)
29 m. p. g. (US)
11.5 m (37.73 ft.)

1600 kg (3527 lbs.)
965 kg (2125 lbs.)
635 kg (1400 lbs.)

Spécifications Techniques

MOTEUR

4 cylindres, soupapes en tête
Alésage
Course
Cylindrée
Taux de compression
Ch à 4500 t/m

Puissance max. à 2000 t/m

Vilebrequin coulé en creux
Refroidissement: pompe à eau

TRANSMISSION

Embrayage: sec, monodisque

Rapport:
3 vitesses 4 vitesses
(sur dem.)

1ère 1ère
2me 2me
3me 3me
4me 4me
AR AR
Vitesses synchronisées
Lever sur la colonne de direction

PONT AR

A pignon hypoïde
Rapport:
à 3 vitesses;
à 4 vitesses

FREINS

Hydrauliques, sur les 4 roues, à l'avant système Duplex;
frein à main mécanique sur les roues AR

SUSPENSION

AV: système indépendant, ressorts hélicoïdaux; AR: système rigide, ressorts longitudinaux, à lames; AV et AR: amortisseurs télescopiques, à action double

PNEUS

Super-ballon

EQUIPEMENT ELECTRIQUE

Capacité de la batterie / Voltage
Génératrice

RESERVOIR D'ESSENCE

Capacité

GENERALITES

Vitesse de croisière
Puissance ascensionnelle

Consommation normale d'essence

Cercle de braquage

POIDS

Poids total au sol
Poids à vide
Charge nominale, chauffeur incl.

Sauf modifications

Características Técnicas

MOTOR

4 cilindros, válvulas en culata
Diámetro
Recorrido
Cubicación
Relación de compresión
HP a 4500 R. P. M.

Par de fuerza máx. a 2000 R. P. M.

Cigüeñal de fundición hueca
Sistema de refrigeración: bomba de agua

TRANSMISION

Embrague: disco seco único

Relación:
3 velocidades 4 velocidades
(sobre dem.)

1a 1a
2a 2a
3a 3a
4a 4a
hacia atrás hacia atrás
Engranajes sincronizados
Palanca sobre la columna de dirección

EJE TRASERO

Engranajes hipoides
Relación: con transmisión de 3 velocidades;
con transmisión de 4 veloc.

FRENOS

Hidráulico, actuando sobre las 4 ruedas, adelante Duplex; freno de mano mecánico, actuando sobre las ruedas traseras

SUSPENSION

Delantera: independiente, resortes en hélice; Trasera: eje rígido, ballestas longitudinales; adelante y atrás: amortiguadores de doble acción telescópicos

NEUMATICOS

Super balón

SISTEMA ELECTRICO

Capacidad de la batería / Voltaje
Dinamo

TANQUE DE GASOLINA

Capacidad

DATOS GENERALES

Velocidad de crucero
Máx. aptitud para subir pendientes

Consumo normal de combustible

Diámetro mínimo de giro

PESOS

Peso bruto
Peso en vacío
Carga útil, chófer incl.

Salvo modificaciones

FORD-WERKE AKTIENGESELLSCHAFT • KÖLN

