



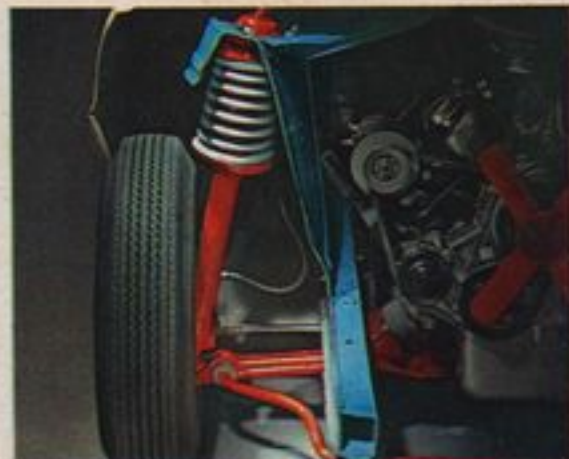
Ford Taunus Serie 1967



Voordelen die standaard zijn op elke Ford Taunus:



V-motoren met korte slag en zeer lage zuigersnelheid voor een langere levensduur.



Elke Ford Taunus heeft McPherson voorwielophanging die, zoals bekend, grotere controle over de voorwielen, veiliger ligging in bochten en soepeler rijden in het algemeen geeft.



V-motoren hebben een korte stijve krukas. De kortere afstand tussen de lagers betekent minder trillingen, minder slijtage en grotere duurzaamheid.



Wat betreft wegligging: de 12M en 15M hebben voorwielaandrijving. Dit houdt in dat de wagens „voortgetrokken” worden en daardoor geen neiging vertonen in bochten van achteren „weg te trekken”. Bovendien is er binnen meer ruimte door afwezigheid van de cardanas-tunnel. Breedspoor, op de 17M en 20M, verleent de wagens een ongekeerde wegvastheid en stabiliteit in bochten, terwijl zijwinden minder invloed hebben.



„Flow-Away” ventilatie — standaard op alle Taunus modellen — zorgt voor verseluchtverwarming en -ventilatie, zelfs met alle ramen dicht. U kiest zelf het weer in de wagen, en de temperatuur van uw keuze wordt gehandhaafd, ongeacht de snelheid van de wagen en het weer buiten.



V-motoren hebben „full-circle” waterkoeling voor ideale motortemperaturen onder alle omstandigheden.



Bij alle Ford Taunus-modellen zijn schijfremmen op de vóórwielen standaard. In combinatie met Ford's bekende grote, solide trommelremmen achter, zorgen zij voor een werkelijk doeltreffende en betrouwbare remwerking.

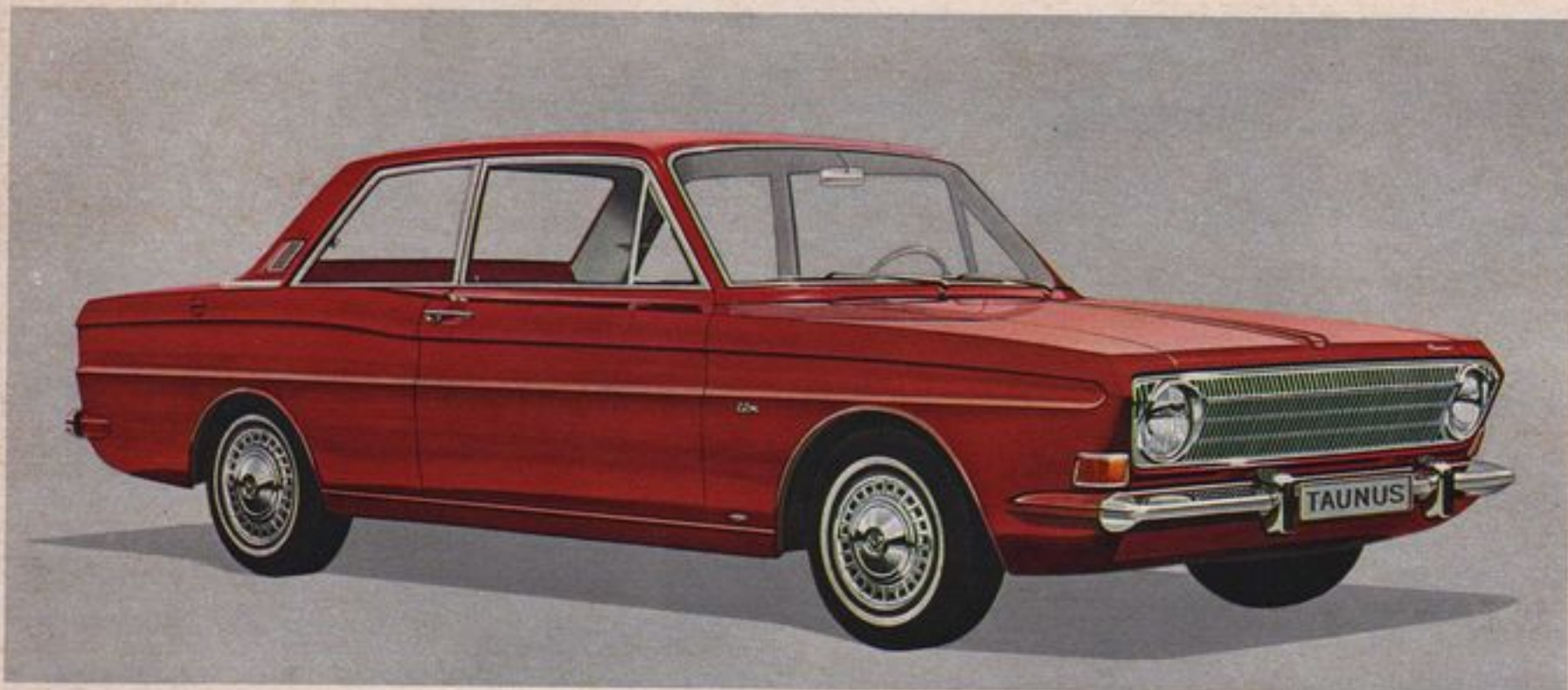


Het allernieuwste procédé op het gebied van de roestbestrijding is Ford's unieke „electro-coating”-systeem. Dit houdt in dat elke Ford Taunus carrosserie positief en dat de lak negatief wordt geladen; hetgeen tot gevolg heeft dat er een magneetwerking ontstaat waardoor ieder hoekje of gaatje van de carrosserie met lak wordt bedekt.



V-motoren hebben korte inlaatspruitstukken, daar de carburateur tussen de beide rijen cilinders is gemonteerd. Het benzine-lucht mengsel legt de kortst mogelijke afstand af, wat resulteert in gelijkmatige verbranding en economisch brandstofverbruik.

Een naam, die niets meer hoeft te bewijzen - Taunus 12M



De slanke, moderne contouren van de nieuwe Taunus 12M geven een goed idee van wat voor wagen het is. De 63 (SAE) pk-motor werkt economisch en

bezit de duurzaamheid die alle V-motoren kenmerkt. Het interieur is gerieflijk en uitzonderlijk ruim. Tenslotte heeft de wagen een onmiskenbaar sportief allure.

Met zijn voorwielaandrijving, breedspoor en schijfremmen op de vóórwieien vormt de nieuwe Taunus 12M een logische voortzetting van zijn voorganger.



Een van de voornaamste redenen van het grote comfort van de Taunus 12M is: McPherson voorwielophanging. Zware schroefveren en doeltreffende schokdempers houden de wielen feilloos onder controle, ook in de scherpste bochten, terwijl oneffenheden in het wegdek geabsorbeerd worden lang voor ze de inzittenden kunnen bereiken. Het breedspoor ontwerp draagt nog verder bij tot deze eminente wegligging.

In het interieur vindt u ruimte voor het hele gezin, en iedereen vindt royaal ruimte om zijn benen te strekken. Voorwielaandrijving betekent nl. afwezigheid van een cardanas-tunnel — dus een volkomen vlakke vloer. Deze ruimte, gepaard aan een uiterst comfortabele afwerking, werkt zelfs op de langste toch ontspannend. Dank zij het „Flow-

Away” ventilatiesysteem beschikt u, wanneer u maar wenst, over warme of koele verse lucht met alle ramen dicht. De enorme kofferruimte van 0,56 m³ onderstreept nog eens de uitzonderlijke klasse van de Taunus 12M als gezinswagen.

Een nieuwe telg van een goed ras! Taunus 15M



Slechts zeer weinig wagens in zijn klasse hebben evenveel te bieden als de nieuwe Taunus 15M. De vinnige, duurzame V4-motor ontwikkelt 75 (SAE) pk (of 80

(SAE) pk als u de TS-versie kiest) en de voorwielaandrijving zorgt ervoor dat er een doelmatig gebruik van wordt gemaakt door zijn „trekkende” werking,

ook in de bochten. Robuuste schijfremmen vóór en trommelremmen achter geven u een prettig veilig gevoel onder alle omstandigheden.



Ford-comfort begint helemaal vooraan — bij de McPherson voorwielloophanging. Op wat voor wegen ook — lange rechte snelwegen, hobbelige achteraf-weggetjes of slingerende landwegen — u beheerst de wagen altijd en rijdt gerieflijk en ontspannen.



En natuurlijk strekt dit comfort zich ook uit tot de andere inzittenden. Vijf volwassenen kunnen het zich gemakkelijk maken, zonder dat hun voeten ooit met een cardanas-tunnel in aanraking zullen komen. Ford's unieke en uiterst efficiënte „Flow-Away” ventilatiesysteem zorgt constant voor frisse, koele of warme

lucht, vrij van stof of rook — zelfs met alle ramen dicht. De vormgeving van de zittingen is zorgvuldig uitgekend en uitgevoerd in duurzaam vinyl om ook de langste tocht tot een genoegen te maken. De kofferruimte biedt voldoende ruimte voor alle bagage die vijf personen nodig kunnen hebben (nl. 0.56 m³).

Parate kracht en breedspoor Taunus 17M



De stroomlijn van de Taunus 17M is even functioneel als elegant. Maar daar is nog niet alles mee gezegd. Het interieur is ruim en luxueus. Zowel het interieur als het exterieur van deze wagen zal uw

bewondering wegdragen. Onder de motorkap een sterke, onverwoestbare V4-motor — u hebt keus uit de 1500 cc 75 (SAE) pk of de 1700 cc 85 (SAE) pk. Breedspoor, McPherson voorwielophan-

ging, een grote wielbasis en banden met breed loopvlak vormen de rotsvaste ondergrond voor het geweldige prestatievermogen van de Taunus 17M.



Windtunnel-proeven zijn mede bepalend geweest voor de vormgeving van de 17M. Het resultaat is dat de luchtweerstand en het brandstofverbruik zijn gereduceerd.



Een zeer grote spoorbreedte is een van de karakteristieke trekken van de 17M. Het waarborgt een fenomenale wegvastheid, zelfs in de scherpste bochten. In combinatie hiermee zorgen McPherson voorwielophanging, brede wielen en schijfremmen vóór, voor superieure veiligheid en stabiliteit.



Houdt u van een sportief cachet, dan kan uw Taunus 17M worden uitgerust met aparte voorzittingen of zelfs met slaapstoelen en met een 4-versnellingsbak met pookje. Tapijtvloerbedekking over de gehele breedte behoort tot één van de vele snufjes van de „deLuxe” uitvoering.

Ford Taunus' 2000 cc V-6 kroonjuweel - De 20M



Het laatste woord in luxe en prestatievermogen: de Taunus 20M. Deze grote Ford, met zijn soepele, rustige V6 vermogen en met zijn geraffineerd comfort

is de ideale automobiel zowel voor korte trips als lange reizen. Zijn 106 (SAE) pk stuwden de 20M in precies 15,5 seconden van 0-100 km/u — en als u dat nog niet

genoeg is kunt u met de „TS” versie van 113 (SAE) pk nog sneller!



Wie het zich in de Taunus 20M nog gemakkelijker wil maken dan het er al is, kiest Taunomatic — Ford's volautomatische transmissie. U heeft dan niets meer te maken met koppelingspedaal en schakelhandle.



De standaarduitrusting omvat: „Flow-Away” ventilatie en verwarming, tapijt-vloerbedekking over de gehele breedte, een met het interieur in kleuren harmoniërend stuurwiel, midden-armsteun achter en een achteruitrijlicht. De 20M „TS”

heeft bovendien afzonderlijke slaapprostelen vóór, vloerschakeling, servo-bekrachtigde remmen en banden met witte zijvlakken.

Technische gegevens:

TAUNUS 12M / Motor: 1.3 liter V4-motor, watergekoeld, cilinderinhoud 1305 cc. Boring x Slag 84 x 58,86 mm, compressieverhouding 8,2:1, maximum vermogen 63 (SAE) pk bij 5000 omw/min, maximum koppel 11,0 mkg bij 2800 omw/min.

Onderstel: zelfdragende carrosserie, voorwielaandrijving, vierversnellingsbak, schijfremmen vóór, trommelremmen achter. Onafhankelijke voorwielophanging met schroefveren en dubbelwerkende hydraulische telescoopschokbrekers (McPherson systeem), half elliptische langsliggende bladveren met hydraulische dubbelwerkende telescoop schokbrekers.

Standaarduitrusting: „Flow-Away” ventilatie, aparte voorstoelen. Twee achteruitkijkspiegels (een buiten en een binnenspiegel), bevestigingspunten voor veiligheidsriemen, verseluchtverwarming met ventilator voor twee snelheden.

TAUNUS 15M / Motor: 1.5 liter V4-motor, watergekoeld, cilinderinhoud 1498 cc. Boring x Slag 90 x 58,86 mm, compressieverhouding 8,0:1, maximum vermogen 75 (SAE) pk bij 5000 omw/min, maximum koppel 12,8 mkg bij 3000 omw/min.

Onderstel: zelfdragende carrosserie, voorwielaandrijving, vierversnellingsbak,

schijfremmen vóór, trommelremmen achter. Onafhankelijke voorwielophanging met schroefveren en dubbelwerkende hydraulische telescoopschokbrekers (McPherson systeem), half elliptische langsliggende bladveren met hydraulische dubbelwerkende telescoop schokbrekers.

Standaarduitrusting: verstelbare inlaatopeningen voor verse lucht in dashboard, „Flow-Away” ventilatie, aparte voorstoelen. Twee achteruitkijkspiegels (een buiten- en een binnenspiegel), bevestigingspunten voor veiligheidsriemen, verseluchtverwarming met ventilator voor twee snelheden, twee achteruitrijlampen.

TAUNUS 17M / Motor: 1.7 liter V4-motor, watergekoeld, cilinderinhoud 1699 cc. Boring x Slag 90 x 66,8 mm, compressieverhouding 9,0:1, maximum vermogen 85 (SAE) pk bij 5000 omw/min, maximum koppel 14,9 mkg bij 2200 omw/min.

Onderstel: zelfdragende carrosserie, achterwielaandrijving, drie- of vierversnellingsbak, schijfremmen vóór, trommelremmen achter. Onafhankelijke McPherson spiraalveren, gemonteerd op dubbelwerkende schokbrekers, plus stabilisatorstang vóór, bladveren in

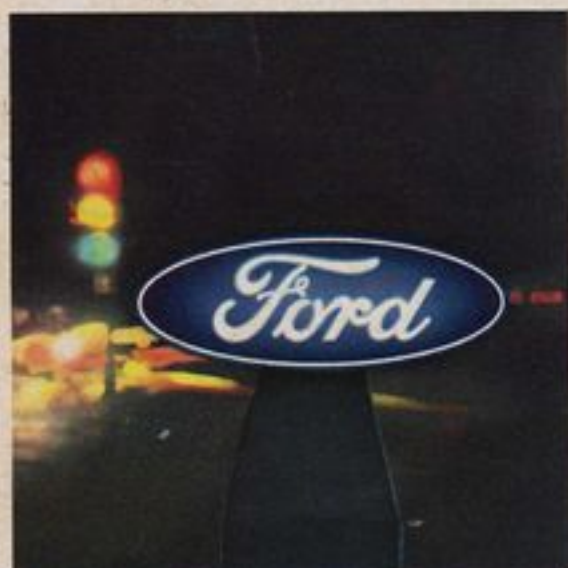
lengterichting met dubbelwerkende schokbrekers.

Standaarduitrusting: twee inlaatopeningen voor verse lucht op dashboard, „Flow-Away” ventilatie, asbak met ingebouwde sigare-aansteker, verlichting in kofferruimte, afsluitbaar handschoenenkastje.

TAUNUS 20M / Motor: 2 liter V6-motor, watergekoeld, cilinderinhoud 1998 cc. Boring x Slag 84 x 60,14 mm, compressieverhouding 8,0:1, maximum vermogen 106 (SAE) pk bij 5300 omw/min, maximum koppel 16,7 mkg bij 3000 omw/min.

Onderstel: zelfdragende carrosserie, achterwielaandrijving, vierversnellingsbak, schijfremmen vóór, trommelremmen achter. Onafhankelijke McPherson spiraalveren, gemonteerd op dubbelwerkende schokbrekers, plus stabilisatorstang vóór, bladveren in lengterichting met dubbelwerkende schokbrekers.

Standaarduitrusting: twee inlaatopeningen voor verse lucht op dashboard, „Flow-Away” ventilatie, asbak met ingebouwde sigare-aansteker, verlichting in kofferruimte, afsluitbaar handschoenenkastje, tapijtvloerbedekking, achteruitrijlamp, bumperbeschermers, wielsieringen.



De N.V. Nederlandsche Ford Automobielen Fabrik, die er immer naar streeft haar produkten en werkmethode te verbeteren, behoudt zich te allen tijde het recht voor specificaties, uitrustingen en prijzen te wijzigen zonder voorafgaande kennisgeving of enige andere verplichting.

