



# FORD FIESTA



## Ein schönes Stück Freiheit. Ford Fiesta '82.

Zwei Millionen mal in nur 59 Monaten lief der Ford Fiesta vom Band – die Leser der Autozeitschrift „mot“ wählten den Ford Fiesta in den Jahren 1978, 1979, 1980 und 1981 zum „Auto der Vernunft“ in seiner Klasse. Der Ford Fiesta erhielt bereits 1976 das „Goldene Lenkrad“ von „Bild am Sonntag“. Und dem Fiesta 1300 S wurde von den Lesern der Zeitschrift „Sportauto“ 1980 und 1981 der Titel „Sportlichstes Auto seiner Klasse“ verliehen. Genug Gründe, um sich reinzusetzen und ihn ein-

fach mal zu fahren. Er verbindet die Wirtschaftlichkeit eines genügsamen Kompaktautos mit der Sicherheit ausgereifter Technik und Langstreckenkomfort. Der Ford Fiesta '82 ist ein weiterer Schritt in eine so sichere wie vergnügte Auto-Zukunft, die durch Wartungsfreundlichkeit, Langlebigkeit und der 6-Jahres-Garantie gegen Durchrostungen garantiert wird. Er bietet jetzt weitere Ausstattungsmerkmale und manche technische Verbesserung. So sind heute

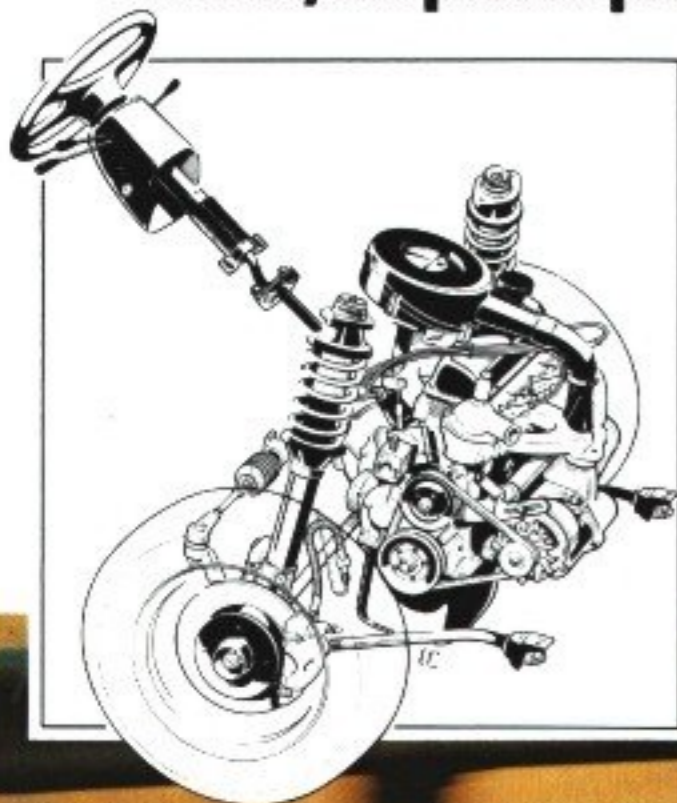
zum Beispiel alle Fiesta-Modelle serienmäßig mit Bremskraftverstärker, H4-Halogen-Hauptscheinwerfern, Heckscheibenwisch-/waschanlage, höhenverstellbare Kopfstützen vorn und Benzinverbrauch-Econo-Warnleuchten (außer XR 2), Gepäckraumabdeckung mit Ablageeinpressung und abschließbarem Tankdeckel ausgerüstet. Und auf den ersten Blick zu sehen: mit stärkeren Stoßstangen, die auch seitlich sicher schützen.

Dazu kommt die sportlichste Fiesta-Version, die es je gab – der Ford Fiesta XR 2.

Ford Fiesta S. Intensiv-Metallic-Lackierung, Radio, Stoßstangenhörner Sonderausstattung.



## Technik, die jeden Spaß mitmacht.



Die Sicherheitstechnik des Ford Fiesta beginnt beim Frontantrieb und dem für Ford typischen Breitspurfahrwerk. McPherson-Radaufhängung vorn, Panhard-Schraubenfeder-Achse hinten, weiter verbesserte Federn und Stoßdämpfer führen auch bei schnellen Kurvenfahrten und auf schlechten Strecken zu einem neutralen Fahrverhalten.

Schon der 1.0-I-LC-Motor (29 kW/40 PS) bringt den Ford Fiesta ordentlich auf Touren: von 0 auf 100 km/h in 19,7 Sekunden. Mit 5,6 Litern Normalbenzin bei konstant 90 km/h, 8,2 Litern bei konstant 120 km/h, 7,9 Litern im Stadtverkehr (Vergleichswerte nach DIN 70030 in l/100 km). Die

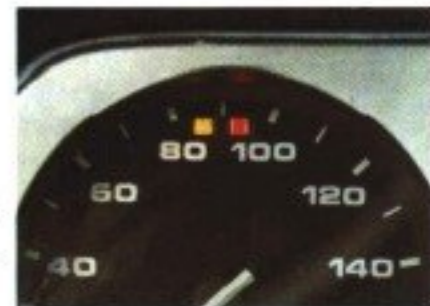
Die Frontantriebsinheit des Ford Fiesta 5. Querstrommotor und McPherson-Radaufhängung

Fiesta-Motoren gibt es je nach Modellversion in drei weiteren Leistungsstärken: 1.1-I-HC (39 kW/53 PS), 1.3-I-HC (49 kW/66 PS) und 1.6-I-HC (62 kW/84 PS). 1.3-I- und 1.6-I-Motor haben sogar kontaktlose Transistorzündung.

Der thermostatisch geregelte Lüfter hilft Benzin zu sparen. Denn er läuft nur, wenn der Fahrtwind allein zur Kühlung nicht ausreicht. Eine weitere wertvolle Hilfe zur Verbrauchssenkung sind die jetzt in der Basis-, L-, Ghia- und S-Version serienmäßigen Benzinverbrauch-Econo-Warnleuchten.

Damit Sie die Pferdestärken Ihres Ford Fiesta stets sicher zugeln können, ist er mit einem Diagonal-

Serienmäßig in Basis-, L-, Ghia- und S-Version. Benzinverbrauch-Econo-Warnleuchten zeigen an, wann Sie mit Ihrer Fahrweise in unwirtschaftliche Bereiche geraten (gelbe Leuchte) oder sich bereits dann aufhalten (gelbe und rote Leuchte).



Zweikreis-Bremssystem und Bremskraftverstärker ausgerüstet: Scheibenbremsen vorn (beim XR 2 der Motorleistung angepaßt: innenbelüftet) und selbstnachstellende Trommelbremsen hinten.

Fiesta Grundmodell, 2. Außenspiegel (Beifahrerseite) Sonderausstattung



## Den Spaß können Sie jetzt noch bequemer haben. Ford Fiesta '82.

So wenig Raum Sie auch mit dem Ford Fiesta auf der Straße brauchen: innen haben Sie um so mehr Platz zur Verfügung. Genug für 5 Personen samt Gepäck. Hinten haben auch langbeinige Fahrgäste mit 87 cm Beinfreiheit ausreichend Platz. Ein geräumiges Vergnügen, das im Modelljahr 82 noch komfortabler wurde: Tief ausgeformte Schaumstoffsitze

bieten besseren Seitenhalt. Auch die Rückenlehne der hinteren Sitzbank wurde orthopädisch günstiger gestaltet. Diese Maßnahmen und neue Bezugstoffe geben dem Ford Fiesta '82 innen ein noch eleganteres Aussehen.

Ford Fiesta Ghia. Radio Sonderausstattung



## Fahrvergnügen von Grund auf. Ford Fiesta '82.

Schon die Ausstattung des Grundmodells macht einfach Spaß: komfortable Sitze, vorne mit voll verstellbaren Rückenlehnen und höhenverstellbaren Kopfstützen. Besonders atmungsaktive Bezugstoffe. Teppichboden im gesamten Fußraum. Am Armaturenbrett fallen ganz besonders die beleuchteten Schalter, die jetzt serienmäßigen Benzinverbrauch-Econo-Warnleuchten und die neuen, zusätzlichen Lufteinläßdüsen auf. Und eine Fülle von weiteren ganz beachtlichen Ausstattungsdetails: H4-Halogen-Hauptscheinwerfer,

Verbundglas-Frontscheibe, heizbare Heckscheibe, elektrische Scheibenwaschanlage, Scheibenwischer-Intervallschaltung und Heckscheibenwisch-/waschanlage, Automatik-Sicherheitsgurte vorn und hinten (mittlerer Gurt: statischer Beckengurt) und blendfreier Innenspiegel.

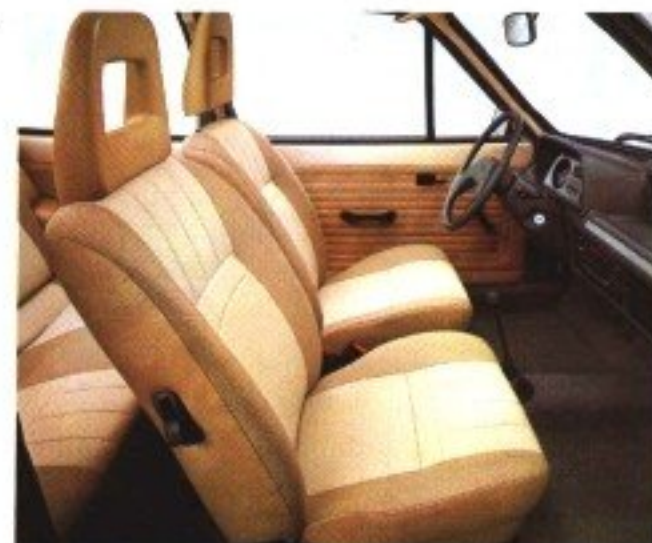
Einige technische Merkmale: Diagonal-Zweikreis-Bremssystem mit Scheibenbremsen vorn, Bremskraftverstärker, Stahl-Gürtelreifen und Rückfahr-scheinwerfer.

Durch einfaches Umklappen der Rücksitzlehne läßt

Der Innenraum des Ford Fiesta. Mit Teppichboden und hochwertigen Sitzbezügen.

sich der Stauraum schnell auf über einen Kubikmeter vergrößern. Die große Heckschwungtür mit zweifacher Gasfeder-Unterstützung und die niedrige Ladehöhe machen ihn dabei besonders „einladend“. Und die serienmäßige Gepäckraumabdeckung mit praktischer Hutablage schützt die Ladung vor neugierigen Blicken.

Ford Fiesta. Fahrvergnügen schon mit dem Grundmodell.  
2. Außenspiegel (Befahrerseite) Sonderausstattung.



## Ein großzügiges Vergnügen. Ford Fiesta L.



Innenraum Ford Fiesta L.  
Radio Sonderausstattung.



Der Ford Fiesta L erfüllt den Wunsch nach einem noch großzügigeren Ausstattungsniveau zu einem vernünftigen Preis.

Elegante Sitzbezugstoffe, Teppichbezug auf der Gepäckraumabdeckung und die Mittelkonsole mit Zeituhr setzen einen deutlich komfortablen Akzent. Make-up-Spiegel in der Beifahrer-Sonnenblende, abblendbarer Innenspiegel, praktische Kartentaschen in den Türen und Zigarettanzünder sind weitere erfreuliche L-Details. Äußerlich können Sie den Ford Fiesta L vom Grundmodell z. B. an den Seitenschutzleisten unterscheiden.

Ford Fiesta L. Intensiv-Metallic Lackierung,  
Stoßstangenhörner, Radio Sonderausstattung.





## Das gewisse Extra genießen. Ford Fiesta Ghia.

Durch die exklusive Ghia-Ausstattung wird der spritzige Ford Fiesta zu einem luxuriösen Schmuckstück. Seitenschutzleisten und zusätzliche Zierstreifen prägen äußerlich das Bild der Ghia-Version. Der gesamte Innenraum wurde besonders elegant ausgestattet und farblich harmonisch abgestimmt. Fußraum, Gepäckraumboden und Gepäckraumabdeckung sind mit Velours-Teppich verkleidet. Die Kopfstützen der Vordersitze haben ein Polster, und

Ghia-Niveau im Innenraum (siehe auch Seiten 6 + 7). Radio Sonderausstattung.

in den Rückenlehnen sind praktische Kartentaschen untergebracht. Mit hochwertigen Velours-Stoffen sind nicht nur die Sitze, sondern auch die Türseitenverkleidungen bezogen. Ein beleuchtetes Handschuhfach, Digital-Uhr – mit Datum- und Stoppfunktion – über dem Innenspiegel und ein Münzfach in der Mittelkonsole mit praktischem Ablagefach sind beispielhaft für die umfangreiche Aus-

stattung eines Ford Fiesta Ghia. Ein Beispiel für die Liebe zum Detail: Zierblenden mit Walnuß-Dekor in Armaturenbrett und Mittelkonsole. Selbstverständlich beim Ford Fiesta Ghia: Drehzahlmesser, Nebelschlußleuchte sowie ein von innen verstellbarer Außenspiegel auf der Fahrerseite. Und einiges andere für noch mehr Spaß am Fahren.



Ford Fiesta Ghia. Intensiv-Metallic-Lackierung, 1.3 l Motor, Leichtmetall-Feigen, Ausstellfenster vorn, Panoramadach, 2. Außenspiegel Sonderausstattung.



## Machen Sie sich einen Sport daraus. Ford Fiesta S.

Starten Sie zu einer Testfahrt im Ford Fiesta S. Schon am Cockpit erkennen Sie den ausgeprägten Sinn für Sportlichkeit. Werfen Sie einen Blick auf die blendfreien, funktional gestalteten Instrumente mit Drehzahlmesser.

Die Sitze in sportlichem Karo-Stoff-Design und Armlehnen mit integrierten Haltegriffen vorn, Sport-Schaltknopf und die dezente rote Umrandung des grau getönten Armaturenbretts gehören ebenso zur Ausstattung des Ford Fiesta S wie der von innen verstellbare Außenspiegel (Fahrerseite).

Bei Ihrer Testfahrt werden Sie die Straßenlage des Ford Fiesta S schätzenlernen: spezielle Fahrwerksabstimmung, straffere Federung, zusätzlich ein Querstabilisator an der Hinterachse. Stahl-Sportfelgen mit 155/70 SR 13 Stahl-Gürtelreifen. So haben Sie Ihren Ford Fiesta S immer fest im Griff.

Serienmäßig ist der Ford Fiesta S mit dem 1116cc Motor (39 kW/53 PS) ausgerüstet. Auf Wunsch, gegen Mehrpreis, 1.3 Liter Hubraum mit 49 kW (66 PS) und kontaktloser Transistorzündung.

Der sportliche Innenraum des Ford Fiesta S.  
Radio Sonderausstattung

Ford Fiesta S. Intensiv-Metallic-Lackierung, Fernscheinwerfer,  
Stoßstangenhörner, Ausstellfenster vorn, 2. Außenspiegel (Beifahrerseite)  
Sonderausstattung





## Gegen ihn sehen viele größere ganz klein aus. Ford Fiesta XR 2.

Hier kommt der stärkste Serien-Fiesta, mit dem Sie je davorfahren konnten. Starke Technik für Fahrer, die ihrem Auto auch mal alles abverlangen wollen. Der Ford Fiesta XR 2 ist die konsequente Weiterentwicklung eines Autos, das bisher schon über zwei Millionen mal gebaut wurde. Das gibt ihm seine technische Reife.

Er wurde entwickelt, um auch hohen sportlichen Ansprüchen zu genügen. Das gibt ihm seine rasante Dynamik.

Das anspruchsvolle Äußere des Ford Fiesta XR 2 ist ebenso unverwechselbar wie sein Innenleben.

Spoiler, Leichtmetallfelgen, runde H4-Halogen-Hauptscheinwerfer, Nebelschlußleuchte und in die Stoßstange integrierte Blinker setzen sportliche Akzente. Kotflügelverbreiterungen, seitliche Effektstreifen und von innen verstellbarer Außenspiegel in Wagenfarbe machen den Ford Fiesta XR 2 in jeder Umgebung zu einem attraktiven Blickfang.

Ford Fiesta XR 2. Fernscheinwerfer, Stoßstangenhörner. Sonderausstattung.





## Der stärkste unter den starken Ford Fiesta '82.



Ford Fiesta XR 2.  
Stoßstangenhörner Sonderausstattung.

Angetrieben wird der XR 2 von einer 1.6-Liter-Maschine (62 kW/84 PS) mit kontaktloser Transistorzündung. Ein Triebwerk, das ihn rasant beschleunigt und auf eine respektable Spitzengeschwindigkeit bringt. So viel Kraft verlangt natürlich auch nach einem speziellen Fahrwerk. Das Fahrwerk des XR 2 ist serienmäßig spurverbreitert. Für den XR 2 wurde die Dämpfer-Federabstimmung speziell berechnet und für höhere Geschwindigkeiten sowie das Fahren im Grenzbereich abgestimmt. 6 J x 13-Zoll-Leichtmetall-Felgen halten das Gewicht der ungefederten Massen gering. Und die 185/60 Niederquerschnittreifen verhelfen zu sicherem Kontakt zur Fahrbahn. Die Bremsanlage wurde optimiert: Die innenbelüfteten Scheibenbremsen vorn sind für stärkste Belastungen ausgelegt.

Aus Windkanalstudien entstanden Front- und Heckspoiler, die ihre Wirkung für die mit dem Ford Fiesta XR 2 erreichbaren Geschwindigkeiten ausspielen.

Das Cockpit des Ford Fiesta XR 2 ist zugleich komfortabel und technisch-funktional. Speziell geformte Sportsitze geben festen Seitenhalt. Bequeme Kopfstützenpolster erhöhen Sicherheit und Komfort. Das 2-Speichen-Sportlenkrad haben Sie sicher im Griff. Mit einem Blick erfassen Sie die komplette Sport-Instrumentierung.

Über dem Innenspiegel befindet sich die Digitaluhr mit Datum- und Stopp-Funktion.

Ford Fiesta XR 2: eine bestechende Kombination von Fahrleistung und Ausstattung für leidenschaftliche Fahrer.

Das komfortable und technisch-funktionale Cockpit des Ford Fiesta XR 2.  
Radio Sonderausstattung.

# Ihr ganz persönliches Vergnügen. Die individuellen Ford Fiesta Extras.

Für alle Ford Fiesta bieten wir Ihnen je nach Modell und Ausstattung individuelle Extras, die ihn zu Ihrem ganz persönlichen Auto machen.

Ob Ihr Ford Fiesta das beliebte transparente Panoramadach, eine Scheinwerfer-Waschanlage haben soll oder beheizte Sitze oder eine elektrische Antenne. Oder auch „nur“ bequeme Kopfstützenpolster.



Von innen verstellbarer Außenspiegel – bequemere und raschere Einstellung.



Radio P 22 D in Mittelkonsole mit Zerruhr.



Stereo-Radio / Stereo-Cassettengerät ESRT 32 DPS mit digitaler Frequenzanzeige und elektronischem Sendersuchlauf.

Leichtmetalleigen – schön und funktional



Panoramadach in getöntem Sicherheitsglas – auch hinten hochstellbar.

● – auf Wunsch gegen Mehrpreis  
– – nicht lieferbar  
S – serienmäßig

	Grandmodell	L-Modell	Five Model	S-Modell	XR 2
<b>Motoren</b>					
1.3i-C-Motor 29 kW (40 PS)	●	●	●	●	●
1.1i-C-Motor 39 kW (53 PS)	●	●	●	●	●
1.3i-C-Motor 49 kW (66 PS) inkl. Bremsdruckregler	●	●	●	●	●
Sportfederung, Startautomatik	●	●	●	●	●
1.3i-C-Motor 49 kW (66 PS) inkl. 155 SR 12 Stahl-Gürtelreifen und Stabilisator hinten, Startautomatik	●	●	●	●	●
1.6i-C-Motor 62 kW (84 PS)	●	●	●	●	●
<b>Fahrwerk/Bremsen/Batterie</b>					
4 1/2 x 12 Aluminium Sportfelgen <sup>1)</sup>	●	●	●	●	●
155 SR 12 Stahl-Gürtelreifen mit 4 1/2 x 12 Stahlfelgen	●	●	●	●	●
155 SR 12 Stahl-Gürtelreifen	●	●	●	●	●
Batterie 45 Ah <sup>2)</sup>	●	●	●	●	●
<b>AUSSTATTUNG AUSSEN</b>					
<b>Beleuchtung</b>					
Halogen-Fernscheinwerfer (nur in Verbindung mit Stoßdämpferhörnern vorn/hinten)	●	●	●	●	●
Haupt- und Nebelscheinwerfer (nur in Verbindung mit Stoßdämpferhörnern vorn/hinten)	●	●	●	●	●
Nebelscheinwerfer	●	●	●	●	●
<b>Dach</b>					
Panoramadach in getöntem Sicherheitsglas, hinten hochstellbar, abnehmbar, inkl. Schutzblech	●	●	●	●	●
<b>Farben</b>					
Interne-Metalliclackierung	●	●	●	●	●
<b>Fenster</b>					
Ausstellfenster vorn	●	●	●	●	●
getönte Scheiben, hinten	●	●	●	●	●
Selbstschließender Stoßdämpferhörnern vorn/hinten	●	●	●	●	●
<b>Spiegel</b>					
Außenspiegel, von innen verstellbar, Fahrerseite	●	●	●	●	●
Zweiter Außenspiegel	●	●	●	●	●
<b>AUSSTATTUNG INNEN</b>					
<b>Armaturen</b>					
Mittelkonsole mit Zerruhr	●	●	●	●	●
Zigarettenanzünder	●	●	●	●	●
<b>Sitze</b>					
Kundlicher Polsterung	●	●	●	●	●
Kopfstützenpolster	●	●	●	●	●
Fahrersitz beheizt	●	●	●	●	●
Fahrer- und Beifahrersitz beheizt <sup>3)</sup>	●	●	●	●	●
<b>Radio</b>					
Antenne, elektrisch (nicht in Verbindung mit Radio M 12 D)	●	●	●	●	●
Radio M 12 D (UKW) <sup>4)</sup>	●	●	●	●	●
Radio P 22 D (UKW/MW) <sup>5)</sup>	●	●	●	●	●
Ford SRT 22 2M (Stereo-Radio/Stereo-Cassettengerät, 3,6kW-MW) <sup>6)</sup>	●	●	●	●	●
Ford SRT 22 2P (Stereo-Radio/Stereo-Cassettengerät, 3,6kW-MW) <sup>6)</sup>	●	●	●	●	●
Ford EGR 12 DPS (Stereo-Radio/Stereo-Cassettengerät, 3,6kW-MW) <sup>6)</sup>	●	●	●	●	●
<b>Tuning-Paket</b>					
	●	●	●	●	●

1) – Ersatzrad 4 1/2 x 12 Stahlfelge  
 2) – Wagenheber  
 3) – Motorabstreife der Frontscheibe, Digitaluhr mit Datum und Stoppuhrfunktion über dem Instrumentencluster  
 4) – bei Kurzstreckenleistung nicht möglich  
 5) – in 155 SR 12 Stahl-Gürtelreifen  
 6) – serienmäßig bis 1.10-Motor  
 7) – mit Verkehrslichterleuchten und Senderkopplung  
 8) – mit Verkehrslichterleuchten und Sender-Durchschaltung  
 9) – mit digitaler Frequenzanzeige und elektronischem Sendersuchlauf

## Technik, Maße und Gewichte

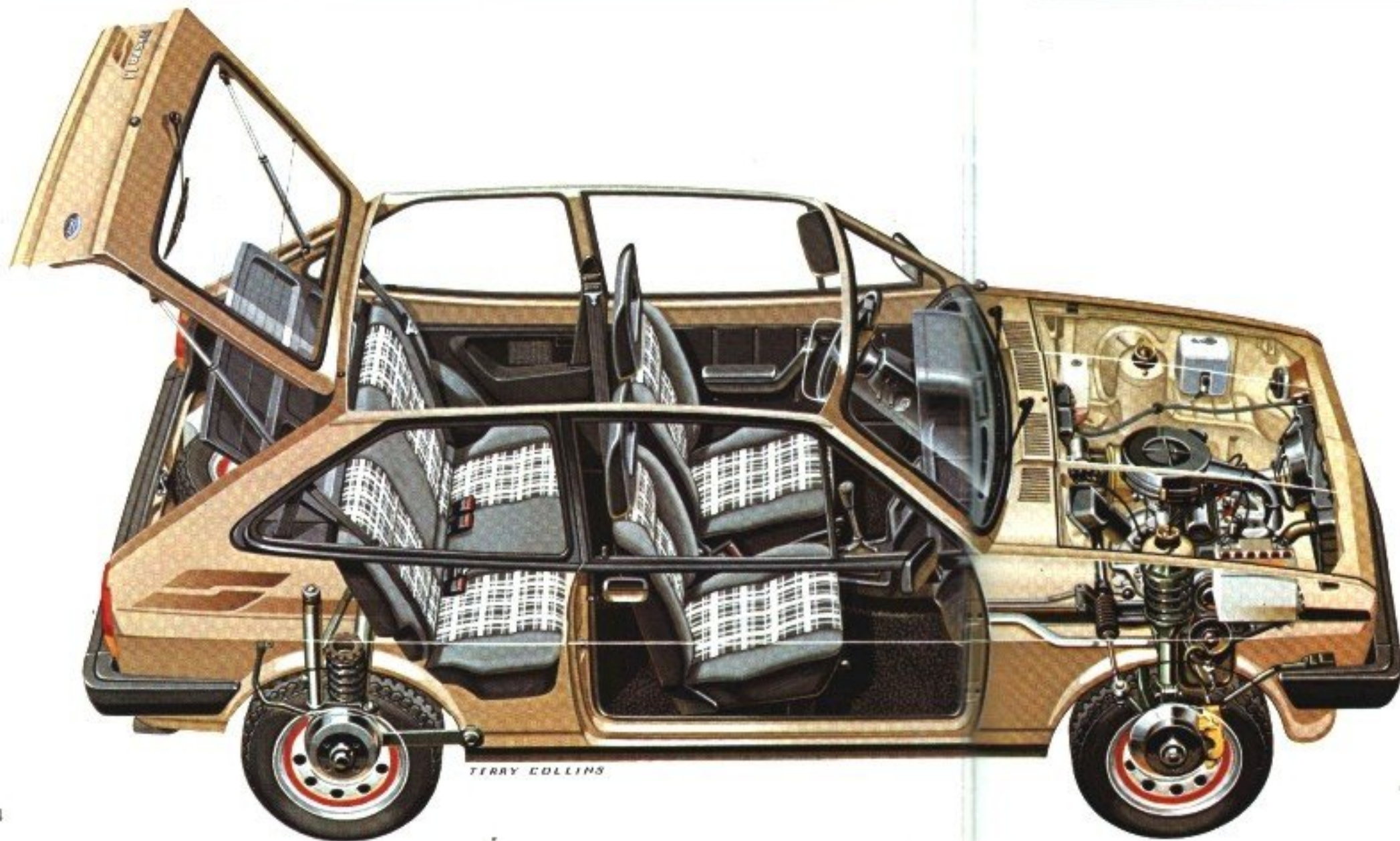
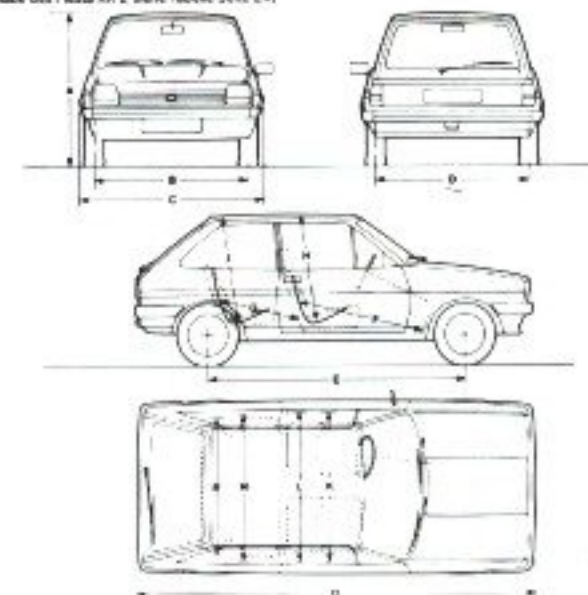
Motoren:			935	1087	1263	1566
Vierzylinder-Reihenmotor, hängende Ventile, über der Pleuelstange eingebaut, Wasserpumpe, Wasserpumpe, Druckluftschleimring mit Hauptstromfilter.	Hubraum (Steuerformel)	ccm	935	1087	1263	1566
	Bohrung x Hub	mm	73,96/55,70	73,96/64,58	80,98/62,99	80,98/77,62
	Leistung bei Drehmoment bei	kW (PS) U/min	29 (40)/5500	39 (53)/5700	49 (66)/5600	62 (84)/5500
	Verdichtungsleistung	litre (l) U/min	64 (3,5)/7100	80 (8,2)/5000	94 (9,6)/5050	124 (12,7)/2800
	Vergaser		8,3 l	9,0 l	9,2 l	9,0 l
	Kraftstoff		Fahrstromvergaser Normalbenzin	Fahrstromvergaser Superbenzin	Registervergaser Superbenzin	Registervergaser Superbenzin
Fahrleistungen:						
Beschleunigung von 0 auf 100 km/h	Sek.		19,7	16,1	12,3	10,1
	Höchstgeschwindigkeit	km/h	130	145	158	170
	Kraftstoffverbrauch bei konstanter Geschwindigkeit von 90 km/h	liter	5,6	6,0	6,4	6,5
	Konstanter Geschwindigkeit von 120 km/h	liter	8,2	8,4	8,4	8,6
Stadtverkehr	liter	7,9	8,8	9,0	10,0	
Maße und Gewichte:						
Länge	mm		3648	3648	3648	3648
	Breite	mm	1567	1567	1567	1580
	Höhe	mm	1359	1359	1359	1371
	Radstand	mm	2288	2288	2288	2288
	Spurweite vorn	mm	1324	1324	1324	1350
	Spurweite hinten	mm	1321	1321	1321	1337
	Leertgewicht	kg	730	730	775	800
	Nutzlast	kg	430	430	425	400
	rot. Gesamtgewicht	kg	1160	1160	1200	1200
	rot. Achslast vorn	kg	585	585	615	615
rot. Achslast hinten	kg	640	640	645	645	
Abhängigkeit getriebl.	kg	300	300	300	-	
Abhängigkeit ungetriebl.	kg	300	400	400	-	
rot. Dachlast	kg	75	75	75	75	
Laderaumvolumen (nach VDA Norm):						
Vorder-Rückbank gemessen bis Sitzlehnenoberkante	liter		238	238	238	238
	Rückbanklehne umgeklappt (gemessen bis Sitzlehnenoberkante)	liter	625	625	625	625
	Dachhöhe Bildung bei umgeklappter Rückbanklehne	liter	1025	1025	1025	1025
	Beidrehbank bis Unterkannte Türöffnung	mm	580	580	580	580
Ladehöhe Gepäcksraumdeckel bis Dach	mm	715	715	715	715	

<b>Getriebe:</b>	Mechanisches, vollsynchronisiertes Vergang-Getriebe, 1 Rückwärtsgang, Mittelschaltung, Einscheiben-Trockenkupplung.												
<b>Fahrwerk:</b>	<p>Antrieb: vorderradbetrieben</p> <p>Radaufhängung und Federung vorn: McPherson-Federbeine, doppelwirkende Teleskop-Stoßdämpfer, Querlenker und Zugstreben. S-Modell: erhöhte Federkennung, Radaufhängung und Federung hinten: Schraubenfedern, Längslenker und Panhardstab. Doppelwirkende Teleskop-Stoßdämpfer. S-Modell und XR 2: erhöhte Federkennung und Stabilisator (bei XR 2 verstärkt).</p> <p>1.34-Motor: Stabilisator hinten (Gha), Sportfederung (S-Modell).</p> <p>Lenkung: Zahnstangenlenkung mit Sicherheitslenksäule.</p> <p>Bremsanlage: Hydraulisches Diagonal-Zweikreis-Bremsensystem mit Bremskraftverstärker, 1300 S und XR 2 zusätzliches Bremsdruckregelventil. Mechanische Handbremse auf die Hinterräder wirkend. Scheibenbremsen vorn, XR 2 innenbelüftet Trommelbremsen hinten.</p> <p>Wendekreis: 9,80 m. XR 2 9,97 m.</p> <p>Bereifung:           <table border="0"> <tr> <td>145 SR 12 Stahl-Gürtelreifen</td> <td rowspan="2">} bei Grundmodell und L-Modell</td> </tr> <tr> <td>4,00 C x 12 Stahl-Feigen</td> </tr> <tr> <td>145 SR 12 Stahl-Gürtelreifen</td> <td rowspan="2">} bei Gha-Modell</td> </tr> <tr> <td>4 1/2 J x 12 Stahl-Feigen</td> </tr> <tr> <td>155-70 SR 13 Stahl-Gürtelreifen</td> <td rowspan="2">} bei S-Modell</td> </tr> <tr> <td>5 J x 13 Stahl-Feigen</td> </tr> <tr> <td>185/60 SR 13 Stahl-Gürtelreifen</td> <td rowspan="2">} bei XR 2</td> </tr> <tr> <td>6 J x 13 Leichtmetall-Feigen</td> </tr> </table> </p>	145 SR 12 Stahl-Gürtelreifen	} bei Grundmodell und L-Modell	4,00 C x 12 Stahl-Feigen	145 SR 12 Stahl-Gürtelreifen	} bei Gha-Modell	4 1/2 J x 12 Stahl-Feigen	155-70 SR 13 Stahl-Gürtelreifen	} bei S-Modell	5 J x 13 Stahl-Feigen	185/60 SR 13 Stahl-Gürtelreifen	} bei XR 2	6 J x 13 Leichtmetall-Feigen
145 SR 12 Stahl-Gürtelreifen	} bei Grundmodell und L-Modell												
4,00 C x 12 Stahl-Feigen													
145 SR 12 Stahl-Gürtelreifen	} bei Gha-Modell												
4 1/2 J x 12 Stahl-Feigen													
155-70 SR 13 Stahl-Gürtelreifen	} bei S-Modell												
5 J x 13 Stahl-Feigen													
185/60 SR 13 Stahl-Gürtelreifen	} bei XR 2												
6 J x 13 Leichtmetall-Feigen													
<b>Füllmengen:</b>	<p>Kraftstoffbehälter: 34 Liter</p> <p>Kühlsystem einsch. Heizung: bei 935 ccm/1087 ccm ca. 5,0 Liter, bei 1263 ccm ca. 6,2 Liter, bei 1566 ccm ca. 6,5 Liter.</p> <p>Ölwanne einsch. Filter: ca. 3,25 Liter</p>												
<b>Elektrische Anlage:</b>	12-V-Drehstrom-Anlage, Drehstromlichtmaschine 45 Ah, 12-V-Batterie 35 Ah bei 1.04- und 1.14-Motor, 43 Ah bei 1.34- und 1.54-Motor.												

## Abmessungen:

A = Höhe	1359 mm	H = Kopfraum vorn	954 mm
B = Spur vorn	1324 mm	J = Kopfraum hinten	935 mm
C = Breite	1567 mm	K = Hüftfraum vorn	1278 mm
D = Spur hinten	1321 mm	L = Schulterraum vorn	1233 mm
E = Radstand	2288 mm	M = Hüftfraum hinten	1270 mm
F = Beinraum vorn	1019 mm	N = Schulterraum hinten	1270 mm
G = Beinraum hinten	868 mm	O = Länge über alles	3648 mm

(Maße des Fiesta XR 2 siehe Tabelle Seite 24)



# Der Ford Fiesta. Vom Grundmodell bis zum XR 2.



Fiesta Grundmodell

1.0-I-1.1-C-4-Zylinder-Reihenmotor, quer eingebaut (29 kW/40 PS) mit thermostatisch geregeltem Lüfter; Choke; vollsynchronisiertes Vierganggetriebe; Knüppelschaltung; Einzelradaufhängung vorn mit McPherson-Federbeinen (doppeltwirkenden Teleskopstoßdämpfern), 2 Querlenkern, 2 Zugstreben und negativem Lenkrollradius; ungeteilte Panhard-Schraubenfeder-Achse hinten, 2 Längslenker, 1 Querlenker (Panhardstab) und doppeltwirkende Teleskopstoßdämpfer; Frontantrieb; Diagonal-Zweikreis-Bremssystem; Bremskraftverstärker; Scheibenbremsen vorn; Trommelbremsen hinten; Zahnstangenlenkung mit Sicherheitslenksäule; 4,00 C x 12 Stahlfelgen; 145 SR 12 Stahl-Gürtelreifen; Frontspoiler; rechteckige H4-Halogen-Hauptscheinwerfer; Stoßstangen, mattschwarz, mit Kunststoffendkappen; zweifarbiger Seitenzierstreifen; Verbundglas-Windschutzscheibe; blendfreier Innenspiegel; heizbare Heckscheibe; Instrumentenbrett mit Metalleffektblende und großflächiger Ablage; 2 Rundinstrumente für Tachometer und Tank-/Temperaturanzeige; Benzinverbrauch-Econo-Warnleuchten im Tachometer; Kontrollleuchten für Blinker, Öldruck, Fernlicht, Ladestrom; 2-Speichenlenkrad; 3 Lenksäulenhebel für Scheibenwischer, zwei-stufig und Intervallschaltung/elektr. Scheibenwaschanlage; Stand-/Abblend-/Fernlicht; Blinker/Licht-hupe/Hupe; beleuchtete Schalter für Warnblinkanlage und heizbare Heckscheibe; Frischluftheizung mit 2-Stufen-Gebläse, Aschenbecher; Einzelsitze mit verstellbarer Rückenlehne, vorn; farbbabhängige, höhenverstellbare Kopfstützen, offen; Teppichboden im Fahrgastraum; Automatiksicherheitsgurte hinten (mittlerer Gurt statischer Beckengurt); 3 Haltegriffe, umklappbare Rücksitzlehne (variabler Gepäckraum); Gepäckraumabdeckung mit Ablageeinpressung; Ablagemulde im Gepäckraum-boden; Hecktür mit Doppelgasfeder-Aufhaltung; Heckscheibenwischer- und Waschanlage; Rückfahr-scheinwerfer unter Stoßstange in Fahrzeugmitte; abschließbarer Tankverschluss.



Fiesta L-Modell

Änderungen gegenüber Grundmodell sind besonders hervorgehoben.  
1.0-I-1.1-C-4-Zylinder-Reihenmotor, quer eingebaut (29 kW/40 PS) mit thermostatisch geregeltem Lüfter; Choke; vollsynchronisiertes Vierganggetriebe; Knüppelschaltung; Einzelradaufhängung vorn mit McPherson-Federbeinen (doppeltwirkenden Teleskopstoßdämpfern), 2 Querlenkern, 2 Zugstreben und negativem Lenkrollradius; ungeteilte Panhard-Schraubenfeder-Achse hinten, 2 Längslenker, 1 Querlenker (Panhardstab) und doppeltwirkende Teleskopstoßdämpfer; Frontantrieb; Diagonal-Zweikreis-Bremssystem; Bremskraftverstärker; Scheibenbremsen vorn; Trommelbremsen hinten; Zahnstangenlenkung mit Sicherheitslenksäule; 4,00 C x 12 Stahlfelgen; 145 SR 12 Stahl-Gürtelreifen; Frontspoiler, rechteckige H4-Halogen-Hauptscheinwerfer; Stoßstangen, mattschwarz, mit Kunststoffendkappen; Seitenschutzleisten; Verbundglas-Windschutzscheibe; abblendbarer Innenspiegel; heizbare Heckscheibe; Instrumentenbrett mit Metalleffektblende und großflächiger Ablage; 2 Rundinstrumente für Tachometer und Tank-/Temperaturanzeige; Benzinverbrauch-Econo-Warnleuchten im Tachometer; Kontrollleuchten für Blinker, Öldruck, Fernlicht, Ladestrom; 2-Speichenlenkrad; 3 Lenksäulenhebel für Scheibenwischer, zwei-stufig und Intervallschaltung/elektr. Scheibenwaschanlage; Stand-/Abblend-/Fernlicht; Blinker/Licht-hupe/Hupe; beleuchtete Schalter für Warnblinkanlage und heizbare Heckscheibe; Frischluftheizung mit 2-Stufen-Gebläse, Aschenbecher; Einzelsitze mit verstellbarer Rückenlehne, vorn; farbbabhängige, höhenverstellbare Kopfstützen, vorn, offen; Teppichboden im Fahrgastraum; Automatiksicherheitsgurte vorn (mit versenktem Aufrollmechanismus); Automatiksicherheitsgurte hinten (mittlerer Gurt statischer Beckengurt); 3 Haltegriffe, umklappbare Rücksitzlehne (variabler Gepäckraum); Ablagemulde im Gepäckraum-boden; Gepäckraumabdeckung mit Ablageeinpressung und Teppichbezug; Hecktür mit Doppelgasfeder-Aufhaltung; Heckscheibenwischer- und Waschanlage; Rückfahr-scheinwerfer unter Stoßstange in Fahrzeugmitte; abschließbarer Tankverschluss.

Ergänzungen gegenüber dem Grundmodell  
Spez. Sitzbezugstoff; Rücksitzlehne mit geänderter Polsterung; Zigarettenanzünder; Kartentaschen an den Türen; Make-up-Spiegel in Sonnenblende, Beifahrerseite; Mittelkonsole mit Zeituhr.



Fiesta Ghia-Modell

Änderungen gegenüber L-Modell sind besonders hervorgehoben.  
1.0-I-1.1-C-4-Zylinder-Reihenmotor, quer eingebaut (29 kW/40 PS) mit thermostatisch geregeltem Lüfter; Choke; vollsynchronisiertes Vierganggetriebe; Knüppelschaltung; Einzelradaufhängung vorn mit McPherson-Federbeinen (doppeltwirkenden Teleskopstoßdämpfern), 2 Querlenkern, 2 Zugstreben und negativem Lenkrollradius; ungeteilte Panhard-Schraubenfeder-Achse hinten, 2 Längslenker, 1 Querlenker (Panhardstab) und doppeltwirkende Teleskopstoßdämpfer; Frontantrieb; Diagonal-Zweikreis-Bremssystem; Bremskraftverstärker; Scheibenbremsen vorn; Trommelbremsen hinten; Zahnstangenlenkung mit Sicherheitslenksäule; 4 1/2 J x 12 Stahlfelgen mit verchromten Zierringen und Radkappen; 145 SR 12 Stahl-Gürtelreifen; Frontspoiler, rechteckige H4-Halogen-Hauptscheinwerfer; Stoßstangen, mattschwarz, mit Kunststoffendkappen; vierfacher Seitenzierstreifen (farbbabhängig) und verchromte Seitenzierleiste; Verbundglas-Windschutzscheibe; abblendbarer Innenspiegel; heizbare Heckscheibe; Instrumentenbrett mit Holzmaserung und großflächiger Ablage; 2 Rundinstrumente für Tachometer mit Tageskilometerzähler und Drehzahlmesser; Benzinverbrauch-Econo-Warnleuchten im Tachometer; Tank-/Temperaturanzeige; Kontrollleuchten für Blinker, Öldruck, Fernlicht, Ladestrom, Handbremse; 4-Speichenlenkrad; 3 Lenksäulenhebel für Scheibenwischer, zwei-stufig und Intervallschaltung/elektr. Scheibenwaschanlage; Stand-/Abblend-/Fernlicht; Blinker/Licht-hupe/Hupe; beleuchtete Schalter für Warnblinkanlage/heizbare Heckscheibe; Nebelschlußleuchte; Frischluftheizung mit 2-Stufen-Gebläse; Aschenbecher; Einzelsitze mit verstellbarer Rückenlehne, vorn; farbbabhängige, höhenverstellbare Kopfstützen mit Kopfstützenpolster; Teppichboden im Fahrgastraum, farbbabhängig; Automatiksicherheitsgurte vorn (mit versenktem Aufrollmechanismus); Automatiksicherheitsgurte hinten (mittlerer Gurt statischer Beckengurt); 3 Haltegriffe, umklappbare Rücksitzlehne (variabler Gepäckraum); Gepäckraumabdeckung mit Ablageeinpressung und Teppichbezug; Ablagemulde im Gepäckraum-boden; abschließbar; Hecktür mit Doppelgasfeder-Aufhaltung und Drehschloß; Heckscheibenwischer- und Waschanlage; Rückfahr-scheinwerfer unter Stoßstange in Fahrzeugmitte; abschließbarer Tankverschluss; Rucksitzlehne mit geänderter Polsterung; Zigarettenanzünder; Kartentaschen an den Türen; Mittelkonsole mit Walnußdekor.

Ergänzungen gegenüber dem L-Modell  
Türseitenverkleidung mit Stoffbezug; 3-Punkt-Armlehne an der Türseitenverkleidung; Digitaluhr mit Datum-/Stoppfunktion am Dach; Münzhalter an der Mittelkonsole; Außenspiegel (von innen verstellbar); Fahrerseite; Nebelschlußleuchte; Teppichboden im Gepäckraum.



Fiesta S-Modell

Änderungen gegenüber L-Modell sind besonders hervorgehoben.  
1.1-I-1.1-C-4-Zylinder-Reihenmotor, quer eingebaut (39 kW/53 PS) mit thermostatisch geregeltem Lüfter; Choke; vollsynchronisiertes Vierganggetriebe; Knüppelschaltung; Einzelradaufhängung vorn mit McPherson-Federbeinen (doppeltwirkenden Teleskopstoßdämpfern), 2 Querlenkern, 2 Zugstreben und negativem Lenkrollradius; ungeteilte Panhard-Schraubenfeder-Achse hinten, 2 Längslenker, 1 Querlenker (Panhardstab) und doppeltwirkende Teleskopstoßdämpfer; Frontantrieb; Diagonal-Zweikreis-Bremssystem; Bremskraftverstärker; Scheibenbremsen vorn; Trommelbremsen hinten; Zahnstangenlenkung mit Sicherheitslenksäule; 5 J x 13 Stahlfelgen mit farbbabhängigen Felgenzierringen; 155/70 SR 13 Stahl-Gürtelreifen; Frontspoiler, rechteckige H4-Halogen-Hauptscheinwerfer; Stoßstangen, mattschwarz, mit Kunststoffendkappen; spez. S-Seitenzierstreifen, farbbabhängig; Verbundglas-Windschutzscheibe; abblendbarer Innenspiegel; heizbare Heckscheibe; Instrumentenbrett mit großflächiger Ablage; 2 Rundinstrumente für Tachometer und Drehzahlmesser, mit Tageskilometerzähler, Benzinverbrauch-Econo-Warnleuchte im Tachometer, Tank-/Temperaturanzeige; Kontrollleuchten für Blinker, Öldruck, Fernlicht, Ladestrom, Handbremse; 4-Speichenlenkrad; 3 Lenksäulenhebel für Scheibenwischer, zwei-stufig und Intervallschaltung/elektr. Scheibenwaschanlage; Stand-/Abblend-/Fernlicht; Blinker/Licht-hupe/Hupe; beleuchtete Schalter für Warnblinkanlage/heizbare Heckscheibe/Heckscheibenwischer- und Waschanlage; Frischluftheizung mit 2-Stufen-Gebläse, Aschenbecher; Einzelsitze mit verstellbarer Rückenlehne, vorn; farbbabhängige, höhenverstellbare Kopfstützen vorn, offen; Teppichboden im Fahrgastraum, farbbabhängig; Automatiksicherheitsgurte vorn (mit versenktem Aufrollmechanismus); Automatiksicherheitsgurte hinten (mittlerer Gurt statischer Beckengurt); 3 Haltegriffe, umklappbare Rücksitzlehne (variabler Gepäckraum); Gepäckraumabdeckung mit Ablageeinpressung und Teppichbezug; Ablagemulde im Gepäckraum-boden; Hecktür mit Doppelgasfeder-Aufhaltung; Heckscheibenwischer- und Waschanlage; Rückfahr-scheinwerfer unter Stoßstange in Fahrzeugmitte; abschließbarer Tankverschluss; Kartentaschen an den Türen; Mittelkonsole mit Zeituhr; Make-up-Spiegel in Sonnenblende, Beifahrerseite.

Ergänzungen gegenüber dem L-Modell  
3-Punkt-Armlehne; Handschuhfach mit Deckel und Beleuchtung; von innen verstellbarer Außenspiegel (Fahrerseite).



Fiesta XR 2

Änderungen gegenüber S-Modell sind besonders hervorgehoben.  
1.6-I-1.1-C-4-Zylinder-Reihenmotor, quer eingebaut (62 kW/84 PS) mit thermostatisch geregeltem Lüfter; vollsynchronisiertes Vierganggetriebe; Knüppelschaltung; Einzelradaufhängung vorn mit McPherson-Federbeinen (doppeltwirkenden Teleskopstoßdämpfern), 2 Querlenkern, 2 Zugstreben, ungeteilte Panhard-Schraubenfeder-Achse hinten, 2 Längslenker, 1 Querlenker (Panhardstab) und doppeltwirkende Teleskopstoßdämpfer; verstärkter Stabilisator hinten; straffere Federung vorn und hinten; Frontantrieb; Diagonal-Zweikreis-Bremssystem; Bremskraftverstärker und Bremsdruckregelventil; Scheibenbremsen vorn, innenbelüftet; Trommelbremsen hinten; Zahnstangenlenkung mit Sicherheitslenksäule; 6 J x 13 Leichtmetallfelgen; 185/60 SR 13 Stahl-Gürtelreifen; vergrößerter Frontspoiler; runde H4-Halogen-Hauptscheinwerfer; Stoßstangen, mattschwarz, mit Kunststoffendkappen und integr. Blinkleuchten; spez. XR 2-Seitenzierstreifen; Verbundglas-Windschutzscheibe; abblendbarer Innenspiegel; heizbare Heckscheibe; Instrumentenbrett mit großflächiger Ablage; 2 Rundinstrumente für Tachometer und Drehzahlmesser, Tank-/Temperaturanzeige; Kontrollleuchten für Blinker, Öldruck, Fernlicht, Ladestrom, Handbremse; 2-Speichen-Sportlenkrad; 3 Lenksäulenhebel für Scheibenwischer, zwei-stufig und Intervallschaltung/elektr. Scheibenwaschanlage; Stand-/Abblend-/Fernlicht; Blinker/Licht-hupe/Hupe; beleuchtete Schalter für Warnblinkanlage/heizbare Heckscheibe/Heckscheibenwischer- und Waschanlage; Nebelschlußleuchte; Frischluftheizung mit 2-Stufen-Gebläse, Aschenbecher; Einzelsitze mit verstellbarer Rückenlehne, vorn; farbbabhängige, höhenverstellbare Kopfstützen vorn, mit Kopfstützenpolster; Automatiksicherheitsgurte vorn (mit versenktem Aufrollmechanismus); Automatiksicherheitsgurte hinten (mittlerer Gurt statischer Beckengurt); 3 Haltegriffe, umklappbare Rücksitzlehne (variabler Gepäckraum); Gepäckraumabdeckung mit Ablageeinpressung und Teppichbezug; Ablagemulde im Gepäckraum-boden; Hecktür mit Doppelgasfeder-Aufhaltung; Heckscheibenwischer- und Waschanlage; Rückfahr-scheinwerfer unter Stoßstange in Fahrzeugmitte; abschließbarer Tankverschluss; Kartentaschen an den Türen; Mittelkonsole mit Münzhalter; von innen verstellbarer Außenspiegel (Fahrerseite) im Wagenfarbe; Make-up-Spiegel in Sonnenblende, Beifahrerseite.

Ergänzungen gegenüber dem S-Modell  
Heckspoiler schwarz, aus Polyurethan; kleine Kotflügelverbreiterung schwarz; Türseitenverkleidung mit Stoffeinsatz, farbbabhängig; Dachhimmel anthrazitgrau; Digitaluhr mit Datum-/Stoppfunktion am Dach; Teppich auf Kofferraumboden; Nebelschlußleuchte; zusätzliches Geräuschdämpfungspaket.

Die abgebildeten Fahrzeuge sind zum Teil mit Zusatzausrüstungen ausgestattet, die gegen Mehrpreis erhältlich sind. Ihr Ford-Händler wird Sie gerne über den serienmäßigen Lieferumfang der einzelnen Modelle und unser Farbprogramm informieren. Angaben über technische Daten (nach DIN 70020 und 70030) und über den Lieferumfang entsprechen dem Stand der Drucklegung und sind unverbindlich. Ford-Werke Aktiengesellschaft, Köln, Werbeabteilung, 2016 (Gültig ab Februar 82).