



# FORD TURNIER



## Wir öffnen Ihnen eine zusätzliche Tür...

Wenn Sie sich die Größe Ihres Freizeitvergnügens nicht von den Maßen des Autos vorschreiben lassen.

Wenn Ihre Familie große Hobbys hat. Oder die Familie Ihr großes Hobby ist.

Wenn nicht nur Ihr Geschäft, sondern auch die Dinge, die es so mit sich bringt, an Umfang zunehmen.

Kurz: Wenn Sie Beruf, Hobby und Familie auch beim Autokauf mehr Platz einräumen, dann hat Ford mit dem Turnier-Programm ein entscheidendes Argument mehr für Sie: Eine zusätzliche Tür. Jeder Ford Turnier schafft Ihnen damit Zugang zu einem wesentlich erweiterten Platzangebot. Bei allen Annehmlichkeiten, die Sie sonst von Limousinen gewohnt sind.



Überzeugen Sie sich selbst vom Platzvorteil, der Ihnen in jedem Ford Turnier offensteht. Dem respektablen Stauraum hinter den Rücksitzen. Und wenn Sie die Rückbank mit wenigen Griffen nach vorne klappen, sehen Sie die ganze Stärke der Ford Turnier-Modelle: der Laderaum ist nicht nur variabel, sondern auch groß. Von 1,57 m Ladetiefe beim Ford Escort Turnier über 1,89 m beim Ford Taunus Turnier bis 2,06 m beim Ford Granada Turnier. Testen Sie's. Was auch immer Sie verstauen möchten. Denn nirgends überzeugt ein Ford Turnier mehr als in der Praxis.



Ford Turnier: Ein großer Gepäckraum schafft mehr Unabhängigkeit.



Ford Turnier: Durch Umklappen der Rücksitzlehnen läßt sich der Laderaum wesentlich vergrößern.

**...zu mehr persönlichem Raum beim Fahren. Ford Turnier.**



Das Konzept: Hinter den Rücksitzen, wo die meisten Autos schon bald aufhören, finden Sie hier noch jede Menge Platz. Typisch für alle Ford Turniere: die breite Hecktür reicht nicht nur hinunter bis auf den Wagenboden. Sondern schwingt auch so weit auf, daß Sie bequem darunter stehen und laden können. Und mit einem Griff klappen Sie die Rückbank um. Sofort steht Ihnen ein noch größerer Stauraum zur Verfügung.

Mit dem Ford Turnier-Programm können Sie dieses erstklassige Platzangebot in drei verschiedenen Klassen nutzen. Und damit besonders individuell.

Jeder Ford Turnier hat aber nicht nur eine geräumige, sondern auch eine ungewöhnlich komfortable Seite.

Hier wird das Vorurteil widerlegt, daß der Komfort abnimmt, wenn der Raum hinter den Fahrgästen zunimmt. Ob Sie nun den Ford Escort Turnier, den Ford Taunus Turnier oder den Ford Granada Turnier fahren, immer erleben Sie das uneingeschränkte Fahrvergnügen eines Ford. Mit dem Komfort und der Bequemlichkeit der entsprechenden Limousinen-Version.

Werte, die nicht nur einladend sind, sondern auch anhaltend. Weil Sie hier neben Langlebigkeit und weitgehender Wartungsfreiheit z. B. auch eine 6-Jahres-Garantie gegen Durchrostungen vorfinden.

Ein Ford Turnier, das ist nicht einfach nur ein Kombi. Sondern, durch eine Vielzahl konstruktiver Besonderheiten, eine überzeugende Möglichkeit, Ihren individuellen Wünschen mehr Platz zu geben.

# Für Leute, die ihr Hobby lieber „praktisch“ ausüben. Ford Escort Turnier.

Wenn Hobby oder Beruf Ihnen „umfangreiche“ Gründe liefern, an einen Kombi zu denken – es gibt gewichtige Argumente, speziell den Ford Escort Turnier näher ins Auge zu fassen. Von der neuen, noch reichhaltigeren Ausstattung ab Grundmodell bis zur aerodynamischen Linienführung.

Auch als Turnier repräsentiert der Ford Escort modernste Technologie. Mit beachtlichen Fahr-

leistungen. Mit leistungsstarken und wirtschaftlichen Motoren (vom 1.1-l-HC-OHV-Motor mit 40 kW/55 PS bis zum 1.6-l-CVH-Motor mit 58 kW/79 PS). Und Verbrauchswerten, die mit dem neuen 5-Gang-Getriebe (für 1.3-l- und 1.6-l-Motor auf Wunsch, gegen Mehrpreis) jetzt noch günstiger geworden sind. Frontantrieb, Einzelradaufhängung vorn und hinten, Stabilisator vorn, Bremskraftverstärker und breite

Ford Escort L Turnier



Innenraum Ford Escort L Turnier:  
Der Fahrerplatz ist nach ergonomischen  
Gesichtspunkten entwickelt.



Stahl-Gürtelreifen machen den Ford Escort Turnier so  
sicher. Auch vollbeladen und auf schlechten Straßen.

Der Ford Escort Turnier ist erstaunlich wendig  
und leicht zu beherrschen. Dabei bietet er im kom-  
fortablen Innenraum überraschend viel Platz. Für  
fünf Personen und viel Gepäck. Und bei umgeklapp-  
ter Rücksitzlehne 1630 Liter Laderaumvolumen.



# Für Leute, deren großes Hobby die Familie ist. Ford Taunus Turnier.

Der Ford Taunus Turnier ist in Sachen Familienfreundlichkeit ganz groß. Denn hier fahren Sie nach dem erfolgreichen Vorbild der Ford Taunus Limousine. Also genauso komfortabel und sicher. Mit einer reichhaltigen Ausstattung. Schon ab Grundmodell.

Er bietet nicht nur Platz für fünf Personen, sondern hinter den Rücksitzen fast einen ganzen Kubikmeter Raum. Mit wenigen Handgriffen können Sie die Rückbank umklappen, und Sie schaffen sich eine durchgehende Ladelänge von 1,89 m.

Ford Taunus L Turnier.







Mit dem Ford Taunus L Turnier macht das Reisen Freude – auch mit viel Gepäck.



# Für reichhaltigen Proviant und fünf Freizeit-Kapitäne. Ford Granada Turnier.

Der Ford Granada Turnier erlaubt es Ihnen, auch beim Hobby einen großzügigen Kurs zu steuern. Mit dem beeindruckenden Platzangebot von 1150 Liter Ladevolumen. Bei vorgeklappten Fondsitzen sogar 2150 Liter. Inbegriffen sind die Annehmlichkeiten einer Limousine der gehobenen Klasse. Und

all die Verbesserungen in Technik und Ausstattung des Ford Granada '82.

Ein besonders zugkräftiges Argument: die individuellen Motorisierungsmöglichkeiten. Vom 2.0-I-OHC-Motor bis hin zum leistungsstarken 2.8-I-Motor mit Benzin-Einspritzung.

Ford Granada 2.8 injection Turnier. Intensiv-Metallic-Lackierung, Stahlschiebedach, Dachgepäckträger und Anhänger-Paket Sonderausstattung.



Exklusives Interieur im Ford Granada 2.8 injection Turnier. Bordcomputer, Radio und elektrische Fensterheber Sonderausstattung.



Mit der Niveau-Regulierung können Sie – unabhängig von der Belastung – für eine bessere Straßenlage sorgen (komplettes Anhänger-Paket und Niveau-Regulierung Sonderausstattung).



Ford Granada Turnier. Die elegante Verbindung eines großzügigen, variablen Gepäckraums mit den Vorzügen einer komfortablen Langstrecken-Limousine.



# Mehr Raum Ihren individuellen Wünschen. Ford Turnier - Extras.

Es gehört zum Konzept des Ford Turnier, Ihnen eine breite Palette von Entfaltungsmöglichkeiten zu eröffnen. Deshalb wird auch Ihren besonderen Erwartungen ausgiebig Platz eingeräumt. Durch eine

Vielzahl attraktiver Extras. Nutzen Sie das Angebot, aus einem Ford Turnier Ihrer Wahl den Ford Turnier Ihrer ganz persönlichen Vorstellungen zu machen.

Hauptscheinwerfer-Hochdruck-Waschanlage mit Stoßstangenhörnern.



Digitaluhr mit Datum und Stoppfunktion.



6 J x 14-Leichtmetallfelgen.



Ford Elektronik-Radio ESRT 32 DPS mit der Speichermöglichkeit von 16 Sendern und Suchlauf.



Bordcomputer mit 12 Funktionen und LED-Anzeige.



Beheizte Außenspiegel mit elektrischer Betätigung.



# Von Grund auf wertbeständig. Ford Turnier.

## Ford Escort Turnier

Hier können Sie je nach Modell eine Menge Extras wählen, unter denen Sie sonst in dieser Klasse einige vergeblich verlangen würden. Zum Beispiel: elektrische Fensterheber, Zentralverriegelung, Digitaluhr mit Datum- und Stoppfunktion, 5-Gang-Getriebe. Und mehr.

## Ford Taunus Turnier

Einige Beispiele für Ihre zusätzlichen Möglichkeiten beim Ford Taunus Turnier: Stoßstangenhörner mit Scheinwerfer-Waschanlage, von innen verstellbare Außenspiegel, getönte Scheiben rundum, Intensiv-Metallic-Lackierung, Leichtmetallfelgen. Und mehr.

## Ford Granada Turnier

Wie in der Limousine, so finden Sie auch in der Turnier-Version des Ford Granada ausgesprochen exklusive Extras: etwa automatisches Getriebe, Stahlkurbeldach, beheizte und von innen verstellbare Außenspiegel, Bordcomputer mit 12 Funktionen, Klimaanlage. Und mehr.

Langzeit-Korrosionsschutz erfordert den Einsatz sorgfältig abgestimmter konstruktiver und fertigungstechnischer Maßnahmen. Ford-Ingenieure haben über Jahre systematisch Korrosionstests durchgeführt. Im Labor und auf der Straße. Sie haben alle Stellen am Auto aufgespürt, an denen sich Rost besonders gern einschleicht.

Tausende von Autos in Kundenhand in 13 europäischen Ländern wurden in die Untersuchung einbezogen.

Das Ergebnis: DURAGARD, das Mehr-Phasen-Wertsicherungs-Programm von Ford. Von der gründlichen Spezialwäsche der Rohkarosse über die Kataphorese. Über die Wachskonservierung von besonders rostanfälligen Hohlräumen. Bis zum PVC- und Wachs-Unterbodenschutz sowie Steinschlag-schutz und Bördelkantenschutz an gefährdeten Stellen eine genau eingehaltene Wertsicherungs-Technik.

DURAGARD verlängert das Leben jedes Ford Turnier. Und es sichert seinen Wiederverkaufswert.

Deshalb gibt es ab sofort für jeden neuen Ford-Pkw europäischer Produktion 6 Jahre Garantie gegen Durchrostern von Karosserieteilen. Zusätzliche Werkstattbesuche zur Nachprüfung und Nachbehandlung sind bei Ford überflüssig. Kontrollen werden bei den üblichen Inspektionen durchgeführt.

Dazu kommt auch eine weitere Maßnahme. Jeder Ford-Pkw – so auch der Ford Turnier – ist jetzt mit einer Auspuffanlage ausgerüstet, deren Lebensdauer wesentlich verlängert wurde. Durch die Verwendung so hochwertiger Werkstoffe wie rostfreier Stahl und aluminiumbeschichtetes Stahlblech.

Über den vollständigen Lieferumfang der Ford Turnier-Modelle informiert Sie die jeweilige Preisliste. Fragen Sie bitte Ihren Ford-Händler danach.

# Technik, Maße und Gewichte

## Ford Escort

## Ford Taunus

### Motor:

Hubraum (Steuerformel):	ccm	1087	1271	1567	1285	1576
Bohrung/Hub:	mm	73,96/64,98	79,96/64,52	79,96/79,52	79,02/66,00	87,67/66,00
Leistung bei:	kW (PS) U/min.	40 (55)/5700	51 (69)/6000	58 (79)/5800	43 (59)/5750	51 (70)/5300
Drehmoment bei:	Nm (mkp)/U/min.	82 (840)/4000	100 (10,2)/3500	125 (12,7)/3000	92 (9,4)/3500	113 (11,5)/2700
Verdichtung:		9,0 : 1	9,50 : 1	9,50 : 1	8,00 : 1	8,20 : 1
Vergaser/		Gleichdruckvergaser	Gleichdruckvergaser	Gleichdruckvergaser	Gleichdruckvergaser	Gleichdruckvergaser
Einspritzanlage:		Superbenzin	Superbenzin	Superbenzin	Normalbenzin	Normalbenzin
Kraftstoff:		Unterbrecher	Kontaktlose	Kontaktlose	Unterbrecher	Unterbrecher
Zündanlage:			Transistorzündung	Transistorzündung		

### Fahrleistungen:

GR = Grundmodell  
L = L-Modell  
GL = GL-Modell  
LS = LS-Modell  
Gh = Ghia-Modell  
Inj. = 2.8 injection-Modell

Beschleunigung von 0 auf 100 km/h		GR, L, GL	GR, L, GL	L, GL	GR, L	GR, L
mech. Getriebe	Sek.	16,8	13,5	11,9	20,0	16,1
autom. Getriebe	Sek.	-	-	-	-	-
Höchstgeschwindigkeit						
mech. Getriebe	km/h	143	155	165	141	151
autom. Getriebe	km/h	-	-	-	-	-
Kraftstoffverbrauch für 100 km (DIN) bei		GR, L, GL	4-Gang	5-Gang	4-Gang	5-Gang
konstant 90 km/h	mech. Getriebe Liter	5,8	GR, L, GL	GR, L, GL	L, GL	L, GL
	autom. Getriebe Liter	-	6,3	5,7	6,2	5,7
konstant 120 km/h	mech. Getriebe Liter	8,1	8,2	7,6	8,2	7,7
	autom. Getriebe Liter	-	-	-	-	-
Stadtverkehr	mech. Getriebe Liter	8,1	9,3	9,3	9,2	9,2
	autom. Getriebe Liter	-	-	-	-	-

### Gewichte:

(bei serienmäßiger Ausstattung)

Leergewicht:	kg	GR	L	GL	GR	L	GL	L	GL	GR, L	GR, L
Nutzlast:	kg	820	830	860	840	850	880	860	890	1050	1055
zul. Gesamtgewicht:	kg	655	545	515	535	525	495	515	485	480	485
Anhängelast bei 12% Steigung <sup>1)</sup>	kg	1375	1375	1375	1375	1375	1375	1375	1375	1530	1540
	gebremst: mech. kg	600	600	600	900	900	900	900	900	700	950
	autom. kg	-	-	-	-	-	-	-	-	-	-
	ungebremst: mech. kg	420	420	420	450	450	450	460	460	560	565
	autom. kg	-	-	-	-	-	-	-	-	-	-
zul. Dachlast:	kg	75	75	75	75	75	75	75	75	100	100

### Getriebe:

mech. autom.	Vollsynchronisiertes Viergang-Getriebe, 1 Rückwärtsgang, Mittelschaltung	Vollsynchronisiertes Viergang-Getriebe, 1 Rückwärtsgang, Mittelschaltung	Automatisches Getriebe mit Drehmomentbegrenzung
--------------	--	--	---

### Fahrwerk:

Antrieb	vorn:	Vorderradantrieb	Hinterradantrieb
Radaufhängung und Federung	hinten:	Einzelradaufhängung an McPherson-Federbeinen, 2 Querlenkern, Querstabilisator.	Einzelradaufhängung mit Schraubenfedern, (S-Paket: Gasdruckstoßdämpfer).
Lenkung:		Einzelradaufhängung an Querlenker mit Schraubenfedern, Längslenkern u. äußeren, senkrecht stehenden, doppeltwirkenden Teleskopstoßdämpfern.	Spur- und sturzkonstante ungeteilte 4-Lenker-Querstabilisator und Gasdruckstoßdämpfer.
Wehdekreis:		Zahnstangenlenkung mit Sicherheitslenksäule.	Zahnstangen-Sicherheitslenkung.
Bremsanlage:		10,5 m	10,7 m
		Diagonal-Zweikreisbremssystem mit Scheibenbremsen vorn/Trommelbremsen hinten, Bremsdruckregelventil und Bremskraftverstärker; mech. Handbremse auf die Hinterräder wirkend.	Hydraulisches Zweikreis-Bremssystem mit Bremskraftverstärker; mech. Handbremse
Bereifung und Felgen:	Stahlgürtelreifen	155 SR 13 } bei GR, L, GL 5 J x 13 }	165 SR 13 } bei GR 4 1/2 J x 13 Stahlfelgen }

### Füllmengen:

Kraftstoffbehälter:	Liter	40	40	40	54	54
Kühlsystem einschl. Heizung:	ca. Liter	6,27	7,6	7,8	6,66	7,33
Ölwechselmenge einschl. Filter:	ca. Liter	3,50	3,50	3,50	3,75	3,75

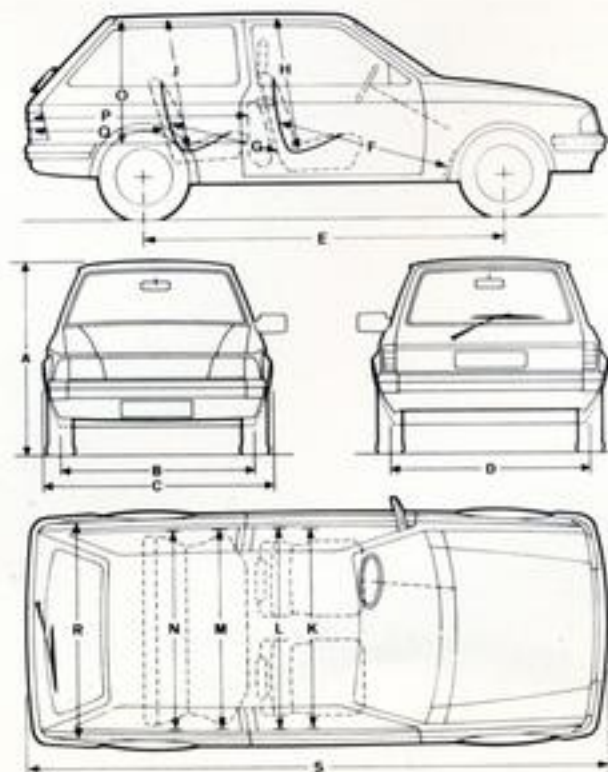
### Elektrische Anlage:

12-Volt-Drehstromanlage	Drehstromlichtmaschine 45 A	Drehstromlichtmaschine 45 A
-------------------------	-----------------------------	-----------------------------

<sup>1)</sup> Bei 8% Steigung erhöhen sich beim Granada Turnier die zulässigen Anhängelasten (gebremst) je nach Motorleistung bis zu 1900 kg. <sup>2)</sup> mit integriertem Dachgepäckträger beträgt die zulässige Dachlast 75 kg.  
<sup>3)</sup> HR-Reifen bei 2.3 LS mit mech. Getriebe <sup>4)</sup> GL und Gh mit HR-Reifen bei 2.8-Motoren

## FORD ESCORT

A - Höhe	1373 mm
B - Spur vorn	1390 mm
C - Breite	1640 mm
D - Spur hinten	1430 mm
E - Radstand	2393 mm
F - Beinraum vorn	1029 mm
G - Beinraum hinten	904 mm
H - Kopfraum vorn	960 mm
J - Kopfraum hinten	968 mm
K - Hüfraum vorn	1326 mm
L - Schulterraum vorn	1323 mm
M - Hüfraum hinten	1321 mm
N - Schulterraum hinten	1323 mm
O - max. Ladehöhe	827 mm
P - Ladelänge hinter Vordersitz	1569 mm
Q - Ladelänge hinter Rücksitz	904 mm
R - Ladebreite am Boden hinter den Radkästen	1345 mm
S - Länge über alles	4033 mm



## FORD TAUNUS

A - Höhe	1355 mm
B - Spur vorn	1445 mm
C - Breite	1712 mm
D - Spur hinten	1425 mm
E - Radstand	2579 mm
F - Beinraum vorn	1029 mm
G - Beinraum hinten	871 mm
H - Kopfraum vorn	953 mm
J - Kopfraum hinten	955 mm
K - Hüfraum vorn	1365 mm
L - Schulterraum vorn	1366 mm
M - Hüfraum hinten	1365 mm
N - Schulterraum hinten	1361 mm
O - max. Ladehöhe	775 mm
P - Ladelänge hinter Vordersitz	1886 mm
Q - Ladelänge hinter Rücksitz	975 mm
R - max. Ladebreite am Boden	1372 mm
S - Länge über alles je nach Ausstattung	4441 mm - 4489 mm

## Ford Granada

1576	1954	1981	2274 (V6)	1954	1981 (V6)	2274 (V6)	2772 (V6)	2772 (V6)
87,67/66,00	90,82/76,95	84,03/60,10	90,03/60,10	90,8/76,95	84/60,1	90/60,1	93/68,5	93/68,6
54 (73)/5300	74 (101)/5200	66 (90)/5100	84 (114)/5300	74 (101)/5200	66 (90)/5000	84 (114)/5300	99 (135)/5200	110 (150)/5700
117 (11,9)/2700	153 (15,6)/4000	150 (15,3)/3000	176 (18,0)/3000	153 (15,6)/4000	151 (15,4)/3000	176 (18,0)/3000	216 (22,0)/3000	216 (22,0)/4000
9,20 : 1	9,20 : 1	9,00 : 1	9,00 : 1	9,20 : 1	9,00 : 1	9,00 : 1	9,20 : 1	9,20 : 1
Gleichdruckvergaser	Registervgaser	Doppelvergaser	Doppelvergaser	Registervgaser	Doppelvergaser	Doppelvergaser	Doppelvergaser	Bosch-Einspritzanlage
Superbenzin Unterbrecher	Superbenzin Unterbrecher	Superbenzin Kontaktlose Transistorzündung	Superbenzin Kontaktlose Transistorzündung	Superbenzin Kontaktlose Transistorzündung	Superbenzin Kontaktlose Transistorzündung	Superbenzin Kontaktlose Transistorzündung	Superbenzin Kontaktlose Transistorzündung	Superbenzin Kontaktlose Transistorzündung

GR, L	L	L	LS	GR	L	GL	GR	L	GL	GR, L	GL	Gh	GL	Gh	Gh	Inj.
15,1	11,1	13,1	10,6	13,3	13,3	14,0	15,0	15,0	15,7	12,6	13,2	13,5	11,1	11,4	10,7	10,4
18,8	13,5	15,8	12,6	16,0	16,0	16,9	17,6	17,6	18,8	14,5	15,2	15,6	13,0	13,3	12,9	12,5
155	172	166	179	165	165	165	158	158	158	173	173	173	181	181	190	190
148	165	159	172	157	157	157	150	150	150	166	166	166	175	175	184	184

GR, L	L	L	LS	GR	L	GL	GR	L	GL	GR, L	GL	Gh	GL	Gh	Gh	Inj.
7,5	7,5	8,0	8,5	8,1	8,1	8,1	8,7	8,7	8,7	8,4	8,4	8,4	9,0	9,0	8,7	8,7
7,8	8,3	8,9	9,8	8,8	8,8	8,8	10,2	10,2	10,2	9,5	9,5	9,5	9,4	9,4	9,5	9,5
9,8	9,6	10,3	10,7	10,9	10,9	10,9	11,2	11,2	11,2	10,9	10,9	10,9	11,6	11,6	11,3	11,3
10,2	10,5	11,1	12,0	12,1	12,1	12,1	12,9	12,9	12,9	12,5	12,5	12,5	12,2	12,2	12,1	12,1
10,8	11,7	13,4	13,7	12,8	12,8	12,8	13,6	13,6	13,6	13,6	13,6	13,6	15,4	15,4	15,9	15,9
10,7	11,1	13,4	13,4	12,3	12,3	12,3	14,4	14,4	14,4	14,2	14,2	14,2	14,9	14,9	16,2	16,2

GR, L	L	L	LS	GR	L	GL	GR	L	GL	GR, L	GL	Gh	GL	Gh	Gh	Inj.
1055	1085	1115	1120	1300	1300	1335	1335	1335	1370	1340	1375	1415	1405	1445	1465	1430
485	470	485	480	610	610	575	630	630	595	625	590	550	595	555	535	570
1540	1585	1600	1600	1910	1910	1910	1965	1965	1965	1965	1965	1965	2000	2000	2000	2000
1000	1200	1050	1200	1100	1100	1100	1150	1150	1150	1200	1200	1200	1350	1350	1080	1080
1200	1200	1050	1200	1100	1100	1100	1150	1150	1150	1200	1200	1200	1800	1800	1600	1600
565	580	595	595	680	680	680	680	680	680	680	680	680	740	740	740	740
565	580	595	595	680	680	680	680	680	680	680	680	680	740	740	740	740
100	100	100	100	100 <sup>2)</sup>	100 <sup>2)</sup>	100 <sup>2)</sup>	100 <sup>2)</sup>	100 <sup>2)</sup>	100 <sup>2)</sup>	100 <sup>2)</sup>	100 <sup>2)</sup>	100 <sup>2)</sup>	100 <sup>2)</sup>	100 <sup>2)</sup>	100 <sup>2)</sup>	100 <sup>2)</sup>

wärtsgang, Mittelschaltung  
wandler, Dreigang-Planetengetriebe, Mittelwählhebel

Vollesynchronisiertes Viergang-Getriebe, 1 Rückwärtsgang, Mittelschaltung  
Automatisches Getriebe mit Ölkühler, Drehmomentwandler, Dreigang-Planetengetriebe, Mittelwählhebel

Doppelquerlenkern und Zugstreben, Querstabilisator und Teleskopstoßdämpfer

Hinterradantrieb; zweiteilige Kardanwelle  
Einzelradaufhängung vorn, Doppelquerlenker, Schraubenfedern, Zugstreben, Querstabilisator und Gasdruckstoßdämpfer (2.8 injection und S-Paket: verstärkter Querstabilisator).

Hinterachse mit Schraubenfedern, zwei Längs- und zwei Diagonallenkern,

Einzelradaufhängung hinten, Doppelgelenk-Schräglener, Schraubenfedern und Gasdruckstoßdämpfer (2.8 injection und S-Paket: Querstabilisator).

selbstnachstellenden Scheibenbremsen vorn/Trommelbremsen hinten, die Hinterräder wirkend.

Zahnstangenlenkung mit Sicherheitslenksäule (GL, Ghia, 2.8 injection und S-Paket: Servolenkung).

11,2 m

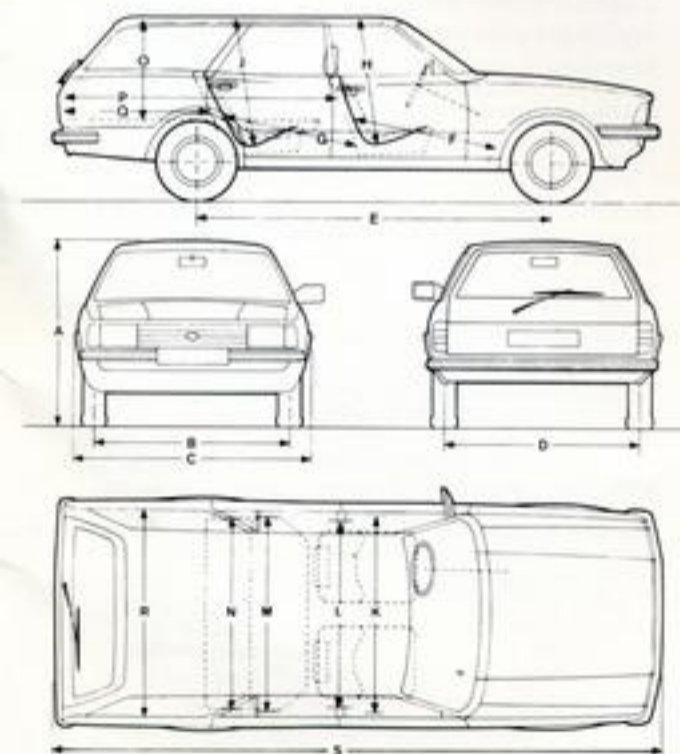
Hydraulisches Zweikreis-Bremssystem mit selbstnachstellenden Scheibenbremsen vorn (bei 2.8-I und 2.8-II-Motor: innenbelüftet) und selbstnachstellenden Trommelbremsen hinten, Bremskraftverstärker; mech. Handbremse auf die Hinterräder wirkend.

165 SR 13 } bei L  
5 1/2 J x 13 Stahl-Sportfelgen }  
185/70 SR 13<sup>3)</sup> } bei S-Paket  
5 1/2 J x 13 Leichtmetallfelgen }

185 SR 14<sup>4)</sup> } bei GR, L  
6 J x 14 Stahl-Sportfelgen } und GL  
185 SR 14<sup>4)</sup> } bei Gh  
6 J x 14 Leichtmetallfelgen }  
190/65 HR 390 } bei Inj.  
150 TR 390 Leichtmetallfelgen }

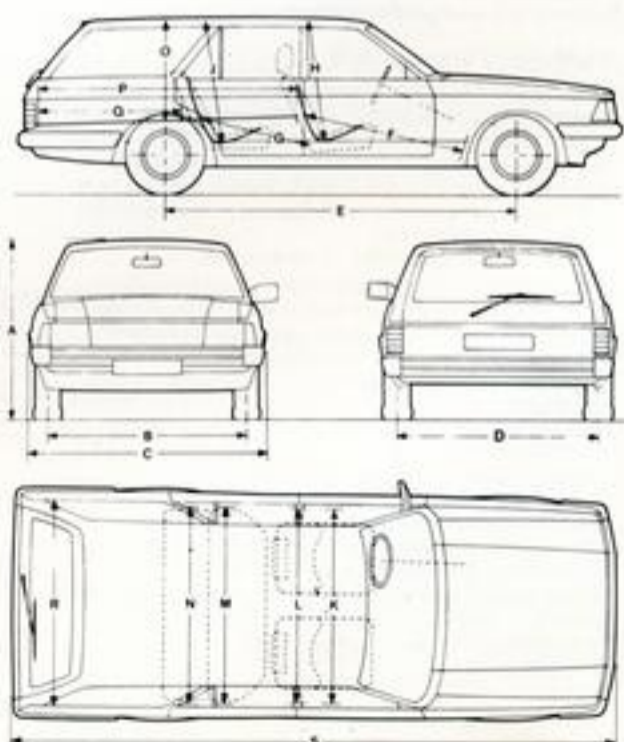
54	54	54	54	62	62	62	62	62
7,33	7,33	7,11	7,11	7,4	9,0	8,8	9,0	9,5
3,75	3,75	4,5	4,5	3,75	4,25	4,25	4,25	4,25

Drehstromlichtmaschine 45 A, Drehstromlichtmaschine 70 A für 2.8-II-Motor.



### FORD GRANADA

A - Höhe je nach Ausstattung	1424-1484 mm
B - Spur vorn	1515 mm
C - Breite je nach Ausstattung	1796-1812 mm
D - Spur hinten	1536 mm
E - Radstand	2769 mm
F - Beinraum vorn	1055 mm
G - Beinraum hinten	934 mm
H - Kopfraum vorn	969 mm
J - Kopfraum hinten	985 mm
K - Hüfraum vorn	1473 mm
L - Schulterraum vorn	1440 mm
M - Hüfraum hinten	1471 mm
N - Schulterraum hinten	1440 mm
O - max. Ladehöhe	782 mm
P - Ladelänge hinter Vordersitz	2063 mm
Q - Ladelänge hinter Rücksitz	1174 mm
R - Ladebreite am Boden zwischen den Radkästen	1158 mm
S - Länge über alles je nach Ausstattung	4799-4887 mm



# Das Ford Turnier Programm.



## Grundmodell Escort Turnier 3türig

Quer eingebauter 1.1-l-4-Zylinder-HC-OHV-Reihenmotor (40 kW/55 PS); Diagonal-Zweikreisbremssystem mit Bremskraftverstärker; Scheibenbremsen vorn; selbstnachstellende Trommelbremsen hinten; Bremsdruckregelventil; Querstabilisator an der Vorderachse; verstärkte Kupplung, selbstnachstellend; 5 J x 13 Stahlfelgen mit schwarzer Radkappe; 155 SR 13 Stahl-Gürtelreifen; 45-Ah-Batterie; 45-A-Drehstromlichtmaschine; elektrischer Kühlventilator, thermostatgesteuert.

H4-Halogen-Hauptscheinwerfer; Verbundglas-Windschutzscheibe; Scheibenwischer, zweistufig und Intervallschaltung; elektrische Scheibenwaschanlage; Windschutz-/Heckscheibeneinfassung schwarz; Seitenfensterrahmen in Wagenfarbe; PVC-Seitenschutzleisten, Türgriffe, -schlösser links/rechts schwarz; Frontspoiler; Stoßstangen schwarz; Hecktür mit Doppel-Gasfeder-Unterstützung; Druckknopfschloß an Hecktür; heizbare Heckscheibe; Heckscheibenwisch- und -waschanlage; integr. Rückfahr-scheinwerfer; abschließbarer Tankverschluss, schwarz; Instrumentenbrett mit großflächiger Ablage; 2 große Rundinstrumente für Tachometer und Tank-/Temperaturanzeige; Kontrollleuchten für Blinker, Öldruck, Fernlicht, Ladestrom, Handbremse oder Bremskreis-ausfall; Benzverbrauch-Econo-Warnleuchten; 2-Speichenlenkrad; 3 Lenksäulenhebel für Scheibenwischer/-wascher, Stand-/Abblend-/Fernlicht, Blinker/Lichthupe/Fernlicht/Hupe; Frischluftheizung mit 3-Stufen-Gebläse, 4 verstellbare Belüftungsdüsen im Armaturenbrett; Handschuhfach mit Deckel; Ablagefach unter dem Armaturenbrett, Fahrerseite; beleuchtete Heizungsbetätigungshebel und Kippschalter; abblendbarer Innenspiegel; 2 Sonnenblenden, seitlich schwenkbar; Automatiksicherheitsgurte vorn und hinten; statischer Beckengurt in der Mitte hinten; Einzelsitze vorn mit Ruhesitzmechanik; Kopfstützen vorn, offen, höhenverstellbar; umklappbare Rücksitzlehne; 1 Haltegriff vorn, 2 hinten mit Kleiderhaken; Teppichboden (Vlies); Laderaumboden in Wagenfarbe; Laderaumseitenverkleidung in Umgebungsfarbe; Verkleidung der Rückleuchteinheit innen.

## L-Modell Turnier 3türig

Änderungen gegenüber Grundmodell: Stahlfelgen mit silberfarbener Radkappe; 43-Ah-Batterie; Windschutz-/Heckscheibeneinfassung verchromt; Teppich gerippt, farbabhängig; Laderaumboden mit Teppich.

### Ergänzungen gegenüber Grundmodell:

B-Säule außen schwarz; 2 große Rundinstrumente für Tachometer mit Tageskilometerzähler und Analoguhr; Zigarettenanzünder; Make-up-Spiegel in rechter Sonnenblende; spezieller Sitzbezugstoff; Kopfstützenpolster; Türen und Fondseitenflächen voll verkleidet; Ablageschalen an beiden Vordertüren; 2 Armlehnen vorn/hinten; 2 Aschenbecher hinten; Hecktürverkleidung vinylbezogen und gepolstert, farbabhängig; Verkleidung der hinteren Radkästen, farbabhängig; verbesserte Geräuschdämpfung.

## GL-Modell Turnier 3türig

Änderungen gegenüber Grundmodell:

Spezielle 5 J x 13 GL-Felgen; 43-Ah-Batterie; Stoßstangen mit PVC-Belag; 2 große Rundinstrumente für Tachometer mit Tageskilometerzähler und Analoguhr; 4-Speichenlenkrad; Handschuhfachdeckel mit Schloß; Teppich gerippt, farbabhängig; Laderaumboden mit Teppich; Laderaumseitenverkleidung farbabhängig.

### Ergänzungen gegenüber Grundmodell:

B-Säule außen schwarz; gepolstertes Instrumentenbrett – oben Umgebungsfarbe, unten Polsterfarbe; zusätzliche Warnleuchten für niedrigen Benzinstand, Kühlmittel, Scheibenwaschwasser, Motorölstand, Bremsbelagverschleiß vorn; Dokumententasche am Handschuhkastendeckel; separates Münzenfach mit Deckel; Mittelkonsole unter dem Armaturenbrett; spez. Schaltknopf; Zigarettenanzünder; von innen verstellbarer Außenspiegel (Fahrerseite); Make-up-Spiegel in rechter Sonnenblende; Kopfstützenpolster; spezieller GL-Sitzbezugstoff; Türen und Fondseitenflächen voll verkleidet; Ablageschalen an beiden Vordertüren; 2 Armlehnen vorn/hinten; 2 Aschenbecher hinten; Hecktürverkleidung vinylbezogen und gepolstert, farbabhängig; Verkleidung der hinteren Radkästen, farbabhängig; verbesserte Geräuschdämpfung.

## Grundmodell Taunus Turnier 5türig

1.3-l-LC-OHC-4-Zylinder-Reihenmotor (43 kW/59 PS); Startautomatik; Hauptstromölfilter; 12-Volt-Batterie 44 Ah; 45-A-Drehstromlichtmaschine; Zahnstangenlenkung; Sicherheitslenksäule; selbstnachstellende Kupplung; vollsynchronisiertes Vierganggetriebe; Knüppelschaltung; Doppel-Querlenker-Aufhängung vorn mit Schraubenfedern, Zugstreben und Querstabilisator; 4-Lenker-Hinterachse mit Längs- und Diagonalführung, Schraubenfedern, Querstabilisator; Gasdruckstoßdämpfer hinten; Zweikreisbremssystem mit Bremskraftverstärker; Scheibenbremsen, vorn; selbstnachstellende Trommelbremsen, hinten; 4 1/2 J x 13 Stahlfelgen mit schwarzen Radmuttern und schwarzer Radnabenabdeckung; 165 SR 13 Stahl-Gürtelreifen; Geräuschdämpfungspaket unter Motorhaube; H4-Halogen-Hauptscheinwerfer; Verbundglas-Windschutzscheibe; heizbare Heckscheibe; integr. Rückfahrleuchten; sep. Nebelschlußleuchte; elektr. Scheibenwaschanlage; stoffbezogene Kopfstützen vorn, höhen- und neigungsverstellbar; Automatiksicherheitsgurte vorn und hinten (statischer Beckengurt in der Mitte, hinten); Windschutz-/Heckscheibeneinfassung verchromt; Seitenfensterrahmen, schwarz; B-Säule, schwarz; Seitenschutzleisten; Türschweller, schwarz; Außenspiegel (Fahrerseite) mit Rückstellautomatik; blendfreier Innenspiegel; Stoßstangen (verchromt) mit Kunststoffendkappen; Instrumentenbrett oben gepolstert; 2 Sonnenblenden, seitlich schwenkbar; Make-up-Spiegel in rechter Sonnenblende; 2-Speichen-Lenkrad; 3 Lenksäulenhebel für Stand-/Abblendlicht, Scheibenwischer/-wascher, Blinker/Hupe/Lichthupe/Parklicht/Fernlicht; Scheibenwischer zweistufig und Intervallschaltung; 2 große Rundinstrumente für Tachometer/Tageskilometerzähler und Tank-/Temperaturanzeige; Frischluftheizung mit 3-Stufen-Gebläse; Heizungshebel beleuchtet; 2 zentrale Frischluftdüsen; 2 Warmluftdüsen seitlich im Instrumentenbrett; umschäumter Handschuhfachdeckel; Mittelkonsole hängend unter dem Instrumentenbrett; Zeituhr; Einzelsitze vorn; Sitzlehnenverstellung mit Handrad; Sitze mit Stoffbezug; ein Aschenbecher vorn, beleuchtet, zwei hinten; Zigarettenanzünder; Sitzgestellverkleidung, farbabhängig; Sicherheitsgurtschloß-Befestigung an den Sitzen, vorn; 2 Armlehnen vorn und hinten; 1 Haltegriff vorn, 2 hinten; Türen und Seitenflächen hinten voll verkleidet; B-Säule verkleidet; Zierleiste in der Seitenverkleidung; Ablageschalen an den Türseitenverkleidungen vorn; Innenraumbeleuchtung vorn; Laderaumbeleuchtung; Teppichboden im Fußraum, farbabhängig; Teppichboden im Laderaum, farbabhängig; beleuchtete Schalter für Warnblinkanlage und heizbare Heckscheibe; Heckscheibenwisch- und -waschanlage; abschließbarer Tankverschluss.

## L-Modell Turnier 5türig

Änderungen gegenüber Grundmodell:

1.6-l-HC-OHC-4-Zylinder-Reihenmotor (54 kW/73 PS); 12-Volt-Batterie 35 Ah; 5 1/2 J x 13 Stahl-Sportfelgen mit Felgenzierringen; von innen verstellbarer Außenspiegel, Fahrerseite, mit Rückstellautomatik, schwarz; abblendbarer Innenspiegel; breite Seitenschutzleisten; 4-Speichen-Lenkrad, schaumstoffummantelt; größere Mittelkonsole mit Parkgrößenhalter.

### Ergänzungen gegenüber Grundmodell:

Regelbare Instrumentenbeleuchtung; Handschuhfach beleuchtet; Türverkleidung mit Stoffeinsatz und zusätzlichem Zierstreifen; spez. Sitzbezugstoff; Teppichbezug an der Rücksitzlehne im Laderaum; verchromte Gürtellinienzierleisten.

## S-Paket

(lieferbar für L-Turnier):

2.0-l-HC-V6-Motor (66 kW/90 PS), kontaktlose Transistorzündung; verstärkter Stabilisator vorn und hinten; im Durchmesser vergrößerte Gasdruck-Stoßdämpfer vorn und hinten; Sportfederung; 5 1/2 J x 13 Leichtmetallfelgen; 185/70 SR 13 Stahl-Gürtelreifen; Drehzahlmesser; Stoßstangenhörner vorn und hinten; Halogen-Fernscheinwerfer.

## Grundmodell Granada Turnier 5türig

2.0-l-HC-OHC-Motor (74 kW/101 PS) mit kontaktloser Transistorzündung; Startautomatik; Hauptstromölfilter; 12-Volt-Batterie 43 Ah; 55-A-Drehstrom-Lichtmaschine; selbstnachstellende Kupplung; vollsynchronisiertes Vierganggetriebe; Knüppelschaltung; Zahnstangenlenkung; Einzelradaufhängung vorn, mit Doppelquerlenkern, Schraubenfedern, Zugstreben, Querstabilisator; Einzelradaufhängung hinten, mit Schraubenfedern, Doppelgelenk-Schräglenkern; Gasdruck-Stoßdämpfer vorn/hinten; Zweikreisbremssystem mit Bremskraftverstärker; selbstnachstellende Scheibenbremsen vorn, selbstnachstellende Trommelbremsen hinten; 6 J x 14 Stahl-Sportfelgen; 185 SR 14 Stahl-Gürtelreifen; Verbundglas-Windschutzscheibe; heizbare Heckscheibe; Seitenschutzleisten; Stoßstangen mit Kunststoffauflage; Stoßstangenkappen, schwarz; 3-Lamellen-Kühlergrill, schwarz; H4-Halogen-Hauptscheinwerfer; Scheibenwischer, zweistufig und Intervallschaltung; elektr. Scheibenwaschanlage; schwarzer Außenspiegel mit Rückstellautomatik; Sicherheits-Türschlösser/-griffe, versenkt; 2 Rundinstrumente für Tachometer mit Tageskilometerzähler/Zeituhr; Tank-/Temperaturanzeige; Kontrollleuchten für Handbrems-/Bremskreiskontrolle, Blinker, Öldruck, Fernlicht, Ladestrom; regelbare Instrumentenbeleuchtung; Frischluftheizung mit 3-Stufen-Gebläse; Heizungssymbole, beleuchtet; Sicherheitslenksäule mit 2-Speichenlenkrad und integr. Hupebetätigung; 3 Lenksäulenhebel für Stand-/Abblend-/Parklicht, Scheibenwischer/-waschanlage, Blinker/Lichthupe/Fernlicht; 4 Luftdüsen im Armaturenbrett, 2 in Mitte – je 1 links und rechts; abschließbares Handschuhfach, beleuchtet; abblendbarer Innenspiegel; 2 Sonnenblenden, seitlich schwenkbar; Make-up-Spiegel in rechter Sonnenblende; Mittelkonsole mit Aschenbecher, beleuchtet; Zigarettenanzünder; A-Säule, verkleidet; Ruhesitze vorn; Sitzgestell-Verkleidung in Kunststoff, farbabhängig; stoffbezogene Kopfstützen vorn, höhen- und neigungsverstellbar; Sicherheitsgurte vorn mit versenkter Aufrollautomatik; Gurtschloß am Sitzgestell; vorklappbare Rücksitzlehne; Automatiksicherheitsgurte rechts/links, hinten, statischer Beckengurt in der Mitte; 2 Innenleuchte; Armlehne mit integriertem Haltegriff an allen Türen; Türkontaktschalter an allen Türen; Kindersicherung an hinteren Türen; 2 Aschenbecher in Türarmlehnen, hinten; Ablageschalen an den Vordertüren; Fußstütze, Fahrerseite; Teppichboden; 2 Ablageboxen für Erste-Hilfe-Set/Warndreieck in den Seitenverkleidungen des Laderaums; Gummimatte im Laderaum; Hecktür und Laderaumseiten mit Vinyl verkleidet; Speed-Lip am Dachende; Hecktür mit Doppelgasfeder-Aufhaltung; Heckscheibenwisch- und -waschanlage; Griff mit Druckknopfschloß in der Hecktür; Heckleuchten mit integr. Rückfahr-scheinwerfer; sep. Nebelschlußleuchte (unter Stoßstange); abschließbarer Tankverschluss; Abschleppösen vorn und hinten; Zweiklanghorn; Türschlüssel mit integrierter Leuchte.

## L-Modell Turnier 5türig

Änderungen gegenüber Grundmodell:

3-Lamellen-Kühlergrill, in Wagenfarbe; Scheibenwischer, zweistufig und variable Intervallschaltung; schwarzer Außenspiegel (von innen verstellbar), Fahrer- und Beifahrerseite; Ruhesitze vorn mit Sitzlehnenstütze (Fahrerseite); Türverkleidungen mit Stoffeinsatz; Teppich im Laderaum.

### Ergänzungen gegenüber Grundmodell:

Zusätzliche Geräuschdämpfung; Ablagebox zwischen den Vordersitzen mit Deckel, stoffbezogen; Zigarettenanzünder an Rückseite Konsole für Fondpassagiere.

## GL-Modell Turnier 5türig

Änderungen gegenüber Grundmodell:

Servolenkung; Seitenschutzleisten mit Chrom-Einlage; Stoßstangenendstücke, verchromt mit PVC-Auflage; 3-Lamellen-Kühlergrill, in Wagenfarbe; Scheibenwischer, zweistufig und variable Intervallschaltung; schwarzer Außenspiegel (von innen verstellbar), Fahrer- und Beifahrerseite; Instrumentenbrett mit Holzmaserung; 2 Rundinstrumente für Tachometer mit Tageskilometerzähler und Drehzahlmesser; Sicherheitslenksäule mit 4-Speichenlenkrad und integr. Hupebetätigung; 2 Sonnenblenden, seitlich schwenkbar, stoffbezogen; beleuchteter Make-up-Spiegel in rechter Sonnenblende; Ruhesitze mit Sitzlehnenstützen (Fahrer- und Beifahrersitz); Türkontaktschalter an allen Türen mit Verzögerungsrelais; Türverkleidung mit Stoffeinsatz; Langflorteppich.

### Ergänzungen gegenüber Grundmodell:

Erweiterte Geräuschdämpfung; Ablagebox zwischen



# Beispielhafte Ford-Leistungen. Auch beim Turnier.



den Vordersitzen mit Deckel, stoffbezogen; Zigarettenanzünder an Rückseite, Konsole für Fondpassagiere; Motorraumbeleuchtung; getönte Scheiben rundum; Rundinstrumente für Öldruck und Ampère; Dachkonsole mit Lese- und Warnleuchten; Digitaluhr mit Datum- und Stoppfunktion; Zentralverriegelung für alle Türen.

## Ghia-Modell Turnier 5türig

Änderungen gegenüber Grundmodell:  
**2.3-I-HC-V6-Motor (84 kW/114 PS)** mit kontaktloser Transistorzündung; **Servolenkung**; 6 J x 14 **Leichtmetallfelgen**; Seitenschutzleisten mit **Chrom-Einlage**; **Stoßstangenendstücke, verchromt, mit PVC-Auflage**; **Ghia-Grill in Wagenfarbe**; Scheibenwischer, zweistufig und **variable** Intervallschaltung; Instrumentenbrett mit **Holzmaserung**; 2 Rundinstrumente für Tachometer mit Tageskilometerzähler und **Drehzahlmesser**; Sicherheitslenksäule mit **4-Speichenlenkrad** und integr. Hupenbetätigung; 2 Sonnenblenden, seitlich schwenkbar, **stoffbezogen**; **beleuchteter** Make-up-Spiegel in rechter Sonnenblende; Ruhesitze vorn mit **Sitzlendenstützen (Fahrer- und Beifahrerseite)**; Türkontaktschalter an allen Türen mit **Verzögerungsrelais**; Türverkleidung mit **Stoffeinsatz**; **Langflorteppich**.

### Ergänzungen gegenüber Grundmodell:

**Erweiterte zusätzliche Geräuschkämpfung**; Ablagebox zwischen den Vordersitzen mit Deckel, stoffbezogen; **Zigarettenanzünder an Rückseite, Konsole für Fondpassagiere**; **Motorraumbeleuchtung**; getönte Scheiben rundum; Rundinstrumente für Öldruck und Ampère; **Dachkonsole mit Lese- und Warnleuchten**; Digitaluhr mit Datum und Stoppfunktion; **Zentralverriegelung für alle Türen**; **Hauptscheinwerfer-Hochdruckwaschanlage**; **Intensiv-Metalliclackierung**; Zierleiste am Kühlergrill, verchromt; **Stoßstangenhörner vorn/hinten**; **beheizte Außenspiegel (Fahrer- und Beifahrerseite)** mit elektr. Fernbetätigung, schwarz; **Stahlkurbeldach hinten hochstellbar**; **Dachgepäckträger, verchromt**; **Seitenzierstreifen, farbabhängig**; **Ford Radio SRT 22 DP (UKW/MW) – Stereo-Radio/Stereo-Cassettengerät mit Verkehrsfunkdecoder, 6 Stationstasten**; elektr. Antenne; **4-Weg-Balanceregler für Lautsprecher**; **Cassettenthalter in Mittelarmlehne, vorn**; **Kartentasche an der Rückseite**; **Vordersitze**; **Holzblende in Türseitenverkleidungen**.

## 2.8 injection Turnier 5türig

### Änderungen gegenüber Grundmodell:

**2.8-I-HC-V6-Motor (110 kW/150 PS)** mit kontaktloser Transistorzündung und **Einspritzanlage**; **Servolenkung**; **70-A-Drehstrom-Lichtmaschine**; Einzelradaufhängung vorn, mit Doppelgelenk-Schräglenkern; **Stabilisator hinten**; Zweikreisbremssystem mit Bremskraftverstärker, selbstnachstellende Scheibenbremsen vorn, **innenbelüftet**, selbstnachstellende Trommelbremsen hinten; **150 TR 390 Leichtmetallfelgen**; **190/65 HR 390 Stahl-Gürtelreifen**; **Stoßstangen in Wagenfarbe** mit Kunststoffauflage; **vergrößerter** Frontspoiler mit 2.8 i-Schriftzug; 3-Lamellen-Kühlergrill, **in Wagenfarbe**; Scheibenwischer, zweistufig und **variable** Intervallschaltung; Instrumentenbrett mit **Holzmaserung**; 2 Rundinstrumente für Tachometer mit Tageskilometerzähler und **Drehzahlmesser**; Sicherheitslenksäule mit **4-Speichenlenkrad** und integr. Hupenbetätigung; 2 Sonnenblenden, seitlich schwenkbar, **stoffbezogen**; **beleuchteter** Make-up-Spiegel in rechter Sonnenblende; **Ford „Recaro-Idealsitze“**, **Fahrer- und Beifahrerseite**; Türkontaktschalter an allen Türen mit **Verzögerungsrelais**; Türverkleidung mit **Stoffeinsatz**; **Langflorteppich im Laderaum**.

### Ergänzungen gegenüber Grundmodell:

**Erweiterte Geräuschkämpfung**; Ablagebox zwischen den Vordersitzen mit Deckel, stoffbezogen; **Zigarettenanzünder an Rückseite**; **Konsole für Fondpassagiere**; **Motorraumbeleuchtung**; getönte Scheiben rundum; Rundinstrumente für Öldruck und Ampère; **Dachkonsole mit Lese- und Warnleuchten**; Digitaluhr mit Datum und Stoppfunktion; **Zentralverriegelung für alle Türen**; **Halogen-Fernscheinwerfer**; **Stoßstangenhörner vorn/hinten**.

## S-Paket

(lieferbar für L-, GL-, Ghia-Modell):

Stoßdämpfer mit S-Abstimmung; verstärkter Stabilisator vorn; zusätzlicher Stabilisator hinten; 150 TR 390 Leichtmetallfelgen; 190/65 HR 390 Stahl-Gürtelreifen; 4-Speichenlenkrad – schaumstoffummantelt; Servo-Lenkung.

Die abgebildeten Fahrzeuge sind zum Teil mit Zusatzausrüstungen ausgestattet, die gegen Mehrpreis erhältlich sind. Ihr Ford-Händler wird Sie gern über den serienmäßigen Lieferumfang der einzelnen Modelle und unser Farbprogramm informieren. Angaben über technische Daten (nach DIN 70020 und 70030) und über den Lieferumfang entsprechen dem Stand der Drucklegung und sind unverbindlich. Ford-Werke Aktiengesellschaft, Köln, Werbeabteilung. 20108 (Gültig ab April 1982).

Jeder Ford Turnier ist schon von der Konstruktion her auf niedrige Unterhaltskosten angelegt. Schließlich ist der beste Service der, der nicht nötig ist.

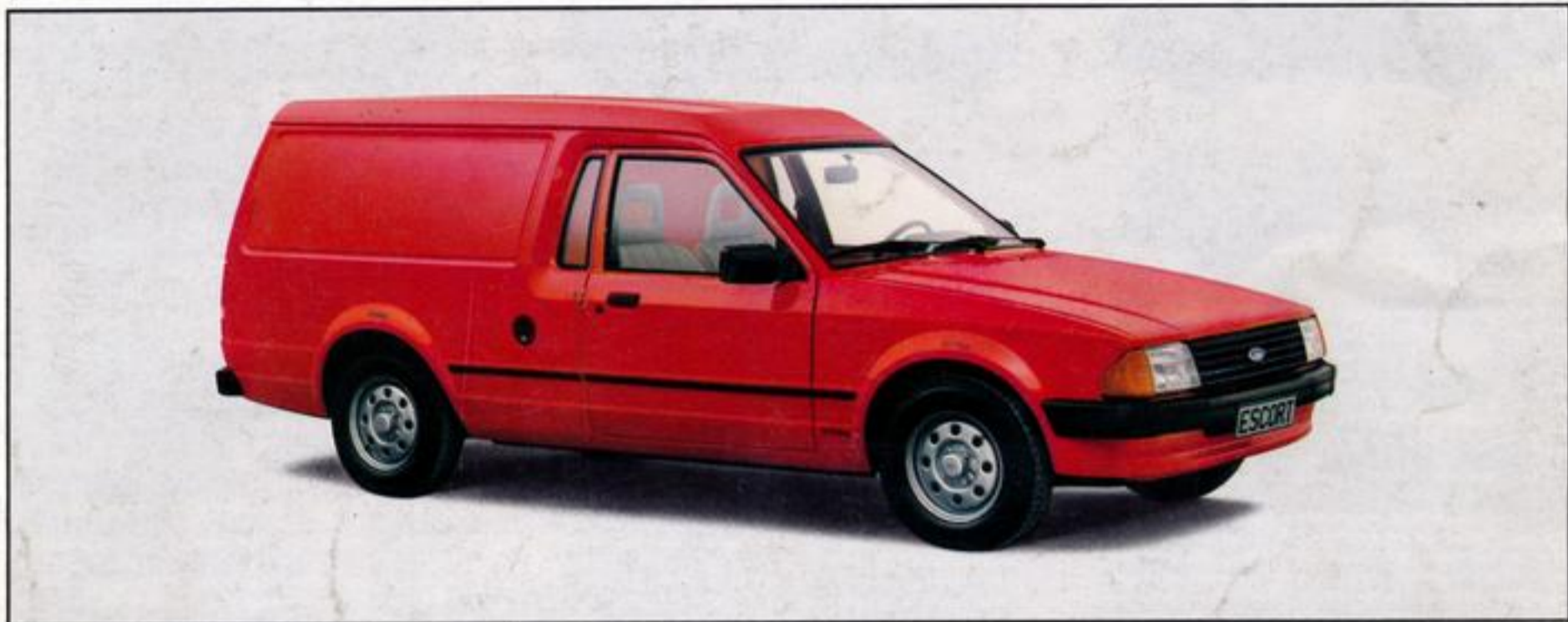
- Inspektionen sind nur alle 20.000 km erforderlich. Dazwischen lediglich eine Sicherheitskontrolle.
- Alle 6-Zylinder- und sogar einige 4-Zylinder-Motoren haben kontaktlose Transistorzündung, die absolut wartungsfrei ist. Dadurch bleibt auch die Einstellung des Zündzeitpunktes über lange Betriebszeit konstant. Was optimale Leistung und Wirtschaftlichkeit sicherstellt.
- Kupplung und Bremsen stellen sich von selbst nach. Eine Einstellung entfällt.
- Schmierung auf Lebenszeit hilft Kosten senken. Das gilt u. a. für: Getriebe, Differential, Radlager, Lenkung, Kupplungsbetätigung.
- Alle für den Service wichtigen Teile und Aggregate sind leicht zugänglich. Beispielsweise im Motorraum. An der Vorder- und Hinterachse. Das spart Zeit und Geld.
- Die Abnutzung der Bremsklötze vorn kann ohne Abbau der Räder schnell geprüft werden. Auch die Bremsbeläge der Hinterräder sind durch Schaulöcher schnell kontrolliert.
- Selbst im „Falle eines Falles“ können Sie beruhigt sein: Lack- und Karosseriearbeiten sind zeit- und kostengünstig durchzuführen. Die Innenbleche haben große Öffnungen und ermöglichen somit bei Ausbeularbeiten guten Zugang zu den Außenblechen.

Jeder Ford Pkw ist mit einem Langzeit-Auspuffsystem ausgerüstet, aus so hochwertigen Werkstoffen wie rostfreiem Stahl und aluminiumbeschichtetem Stahlblech. ○ Günstig finanziert durch Ford Credit Bank. ○ Leasing als interessante Alternative zum Kauf. ○ Ford Garantie-Schuttbrief: Schutz auch im 2. und 3. Jahr auf die wichtigsten Aggregate. Bis 100.000 km Gesamtfahrleistung. Für wenig Geld.

Autokauf, Finanzierung und Versicherung – Ihr Ford-Händler kann Ihnen ein günstiges Angebot machen. Finanzieren Sie – wo Sie kaufen. Einfach. Bequem. Schnell.

Leasing als interessante Variante. Ob ein Auto oder eine Fahrzeugflotte – Leasing bietet eine Reihe bemerkenswerter Vorteile für Firmen, Selbständige oder Private. Ihr Ford-Händler berät Sie gern.

# Die Ergänzung des Turnier-Angebotes - für umfangreiche Geschäfte. Ford Escort Express. Ford Fiesta Kleinlieferwagen.



Ford Escort Express.



Ford Fiesta Kleinlieferwagen.

Zwei einladende Möglichkeiten für alle, die profimäßig transportieren und auf die Annehmlichkeiten eines Ford-Pkw nicht verzichten wollen:

Ford Escort Express: 1,82 m Laderaumlänge, bis 635 kg Nutzlast. Fahrspaß und Escort-Technik inklusive.

Ford Fiesta Kleinlieferwagen: 1,19 m Laderaumlänge, bis 360 kg Nutzlast. Kompakte Wirtschaftlichkeit inbegriffen.



REGENSBURG  
(09 41) 7 50 61

SCHWANDORF  
(0 94 31) 5 16 38

NEUSTADT/DO.  
(0 94 45) 3 00

KELHEIM  
(0 94 41) 71 01

## FORD TURNIER



Das Zeichen der Vernunft.