



FORD TAUNUS



Ford weist den Weg

Ford Taunus '74. In ihm steckt ein neues Auto.

Dieser Text wurde von einem geschriebenen, der Gelegenheit hatte, den Ford Taunus '74 einem gründlichen Test zu unterziehen. Und zwar in unmittelbarem Vergleich mit seinen bekanntesten Konkurrenten.

Die Eindrücke dieses Testprogramms lassen sich in einem Satz zusammenfassen: Im Ford Taunus '74 steckt ein neues Auto.

Die Straßenlage ist neu. Sie spüren die Wirkung des optimierten

Breitspur-Fahrwerks mit je einem zusätzlichen Stabilisator vorn und hinten. Am präzisen Fahrverhalten, an dem exakten Geradeauslauf und der Kurvenstabilität.

Der Fahrkomfort ist neu. Die verbesserte Fahrwerksabstimmung ermöglicht mehr Federungskomfort und sicheren Kontakt mit der Straße.

Die innere Größe ist bekannt. Im Ford Taunus '74 herrschen die

Raumverhältnisse eines großen Wagens. Und es herrscht eine Atmosphäre der Ruhe, die für den hohen Qualitätsstandard dieses Autos spricht.

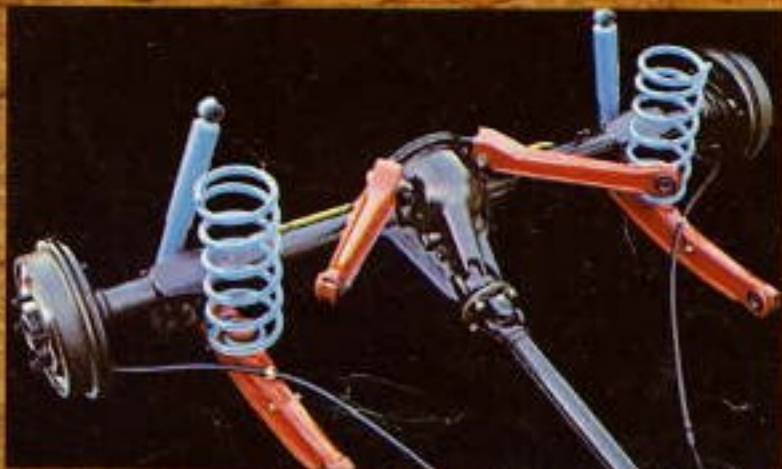
Die Leistung stimmt. Dafür sorgen moderne, drehzahlfeste Ford-Motoren mit obenliegender Nockenwelle in den Leistungsstufen 55, 72 und 88 PS. Oder geschmeidige Ford-V6-Triebwerke mit 90 und 108 PS.

Wenn Sie den Ford Taunus '74 fahren und seine Konkurrenten Punkt für Punkt mit ihm vergleichen, werden Sie vermutlich zu dem gleichen Ergebnis kommen: Es steckt ein neues Auto im Ford Taunus '74.

2

Taunus L, 4türig — unten: 4-Lenker-Breitspur-Hinterachse mit Stabilisator. Breitspur-Vorderachse mit Stabilisator.

3



Im Ford Taunus '74 herrscht Ruhe. Und Ruhe spricht für ein gutes Auto.

Die Ruhe im Ford Taunus '74 ist das Ergebnis konsequenter Detailarbeit zur Isolierung des Innenraums. Erstens gegen Geräusche aus dem Motorraum. Zweitens gegen Geräusche vom Fahrwerk. Und drittens gegen Windgeräusche.

In einem guten Auto gibt es wenig zu hören, aber viel zu sehen. Die neue, streng funktionale Armaturenfront fällt sofort ins Auge. Große Rundinstrumente, die der Blick sekundenschnell erfaßt. Die Heizungsbedienung, die beim Einschalten der Scheinwerfer automatisch beleuchtet ist. Das große Handschuhfach.

Das neue Ventilationssystem arbeitet mit Vario-Air-Düsen, mit denen Sie kühle oder vorgewärmte Frischluft dosiert in jede Richtung lenken können.

Die Hände des Fahrers brauchen das Lenkrad nicht mehr zu ver-

lassen, um Scheinwerfer oder Scheibenwischer einzuschalten. Auch diese Bedienungsfunktionen sind jetzt an der Lenksäule angeordnet. Durch eine neue Drei-Hebel-Kombination.

1. Hebel: Standlicht – Fahrlicht.
2. Hebel: Scheibenwischer in zwei Geschwindigkeiten.
3. Hebel: Blinker, Hupe, Lichthupe, Fern-/Abblendlicht, Parklicht.

Unter der Haube des Taunus '74 arbeitet serienmäßig ein 1,3-Liter-OHC-Motor (mit Normalbenzin). Er leistet 55 PS. Auf Wunsch: 1,6-Liter, 72 PS (Superbenzin).

Der Ford Taunus L.

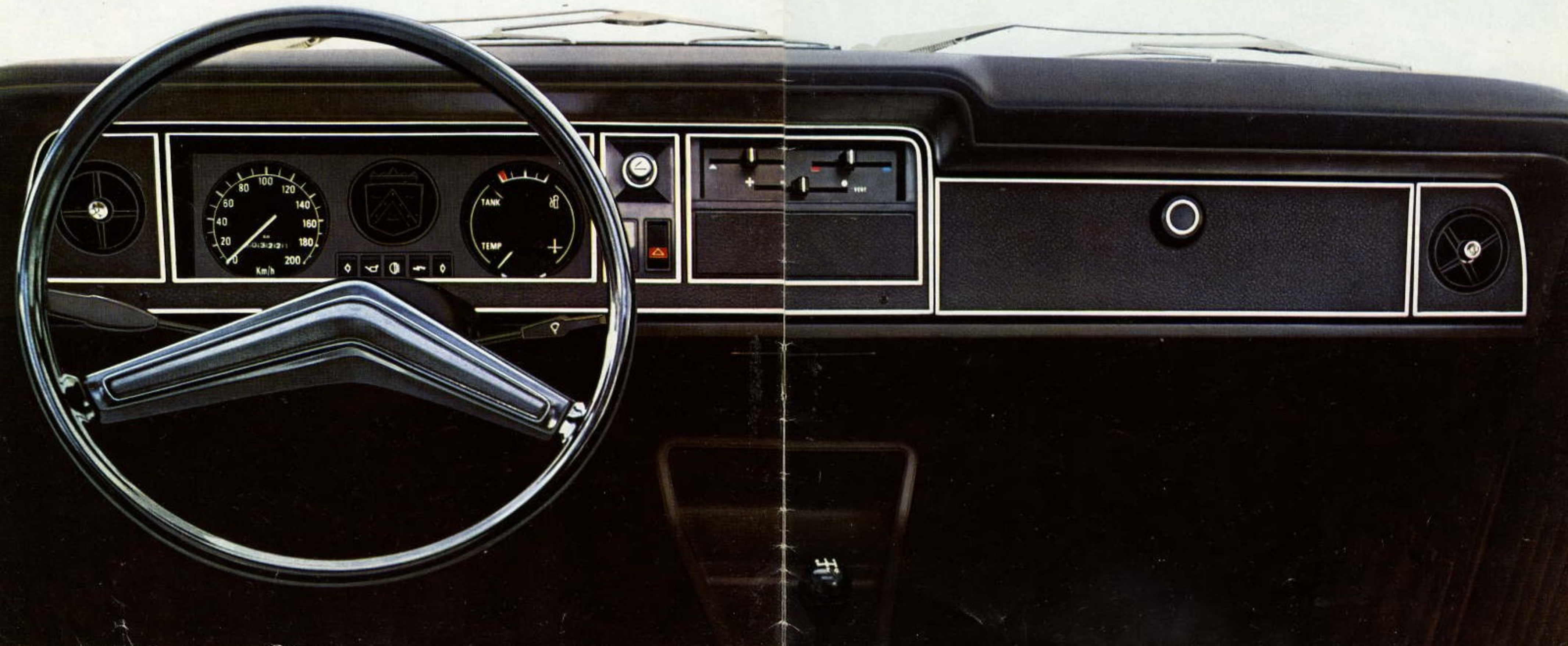
Zu seiner Serienausstattung gehören zusätzlich so nützliche Dinge wie: abblendbarer Innen Spiegel, Handschuhkasten beleuchtet, Kartentaschen im Fußraum, Make-up-Spiegel in der rechten Sonnenblende, ein schwarzer Teppichboden, ein beleuchteter Zigarettenanzünder und eine praktische Ablage auf der Mittelkonsole.

Außerdem hat ein Taunus L Rückfahrscheinwerfer, Stoßstangen mit Gummieinlage und verchromte Fensterrahmen.



Einzel-Ruhesitze mit betonter Seitenführung.

4 Die Armaturenfront des Taunus L



Die Taunus-Alternativen: 2 Limousinen, Coupé, Freizeit-Auto.

Es gibt den Ford Taunus '74 – wie diese Seite zeigt – gleich viermal: Als Limousine mit 2 Türen und mit 4 Türen. Als sportliches Coupé. Und als 5türigen Freizeit-Taunus.

Und diese vier Karosserie-Varianten gibt es wiederum in vier Modellstufen:

- Als Ford Taunus.
- Als Ford Taunus L.
- Als Ford Taunus XL.
- Als Ford Taunus GXL.

6



▲ Der 2türige Taunus

▼ Der 4türige Taunus L



Nur der Freizeit-Taunus ist nicht als GXL lieferbar. Und das Coupé gibt es nicht in der Grundausstattung.

Der Taunus L hat dem Taunus eine reichhaltigere Serienausstattung voraus, u.a. mit Teppichboden in Schwarz, Handschuhkastenbeleuchtung, abblendbarem Innen Spiegel, Kartentaschen, beleuchtetem Zigarettenanzünder, Ablage auf der Mittelkonsole, Rück-

fahrscheinwerfern und Stoßstangen mit Gummieinlage.

Den Taunus XL kennzeichnet eine spezielle Innenausstattung mit Einzel-Liegesitzen vorn und Einzelsitzformung im Fond mit Mittelarmlehne. Zu der umfangreichen Ausstattung gehören u.a. Drehzahlmesser, Halogen-Fern-/Abblendlicht, heizbare Heckscheibe sowie ein mit Kunstleder bezogenes Lenkrad und ein farblich abgestimmter Teppich.

Der Taunus GXL fällt schon äußerlich aus dem Rahmen durch das Dach mit elegantem Kunstlederbezug, die Sportfelgen und breite, schützende Gummileisten auf beiden Seiten. Den besonderen Luxus-Charakter dieses Modells betonen innen u. a. eine hochwertige Polsterung, Langflorteppichboden und edelholzfurnierte Armaturenfront und Seitenverkleidungs-Oberkante.



▲ Der Taunus XL Coupé

▼ Der Freizeit-Taunus Turnier



Die Steigerung: Der neue Ford Taunus XL.

Natürlich läßt sich das Auto, in dem schon soviel Neues steckt, noch mehr steigern. Das Ergebnis heißt dann Taunus XL.

Statt der normalen Scheinwerfer hat der Taunus XL Halogen-Scheinwerfer für Fern- und Abblendlicht, die bei Nacht die Fahrbahn intensiver ausleuchten.

Äußerlich bereichern Gummieinlagen in den Stoßstangen, Chromeinfassungen an Radausschnitten, Fenstern, Regenrinnen

und am Heck das ohnehin schon attraktive Auto. Für beschlagfreie Sicht nach hinten sorgt die heizbare Heckscheibe, die beim XL zur Serienausstattung gehört. Zusammen mit einer verstärkten Drehstrom-Lichtmaschine, die den erhöhten Energiebedarf sicherstellt.

Eine Steigerung der Ausstattung bedeutet jedoch nicht, daß Sie dafür weniger Wirtschaftlichkeit in Kauf nehmen müßten: Der serienmäßige 1,3 Liter/55 PS Motor mit oben-

liegender Nockenwelle liefert Ihnen für 8,9 Liter (DIN) Normalbenzin runde 100 Kilometer. Weitere Leistungsvarianten siehe nächste Seite. Jede der 4 Taunus-Alternativen – 2-Türer, 4-Türer, Coupé, Freizeit-Auto – gibt es auch als Taunus XL.

Zur Serienausstattung gehören außerdem:

- Verchromte Grilleisten
- Grill-Emblem
- Verchromte Gürtellinienzierleiste
- Verchromte Auspuffblende
- Rückfahrleuchten

8



▲ Heizbare Heckscheibe



▲ Chromeinfassung am Radausschnitt

▲ Halogenscheinwerfer und Stoßstange mit Gummieinlage

▼ 480-Liter-Kofferraum mit extrem niedriger Ladehöhe



Ford Taunus XL aus der Nähe betrachtet.

Das XL-Interieur ist chic: Einzel-Liegesitze vorn mit speziellem Sitzbezugzuschnitt. Die Fondsitze mit eleganter Einzelsitzformung und – außer beim Turnier – klappbarer Mittelarmlehne. Das Handschuhfach ist beleuchtet und abschließbar.

Die mattschwarze Armaturenfront verfügt zusätzlich über einen großen Drehzahlmesser und einen Tageskilometerzähler. Das Lenkrad

ist mit schwarzem, griffigem Kunstleder bezogen, der Teppichboden farblich auf die Innenausstattung abgestimmt.

Den Ford Taunus XL gibt es in 4 Leistungsstufen. Statt mit dem serienmäßigen 1,3-Liter-OHC-Motor (55 PS) können Sie ihn auch mit der 1,6-Liter-Maschine (72 PS) bestellen. Ein weiterer 1,6-Liter mit Registervergaser produziert 88 PS. Die vierte Möglichkeit: Der Taunus XL

als 6-Zylinder. Mit 90 PS starkem 2,0-Liter-V6-Motor.

Den 1,6-Liter-Motor mit 72 PS oder 88 PS und die V6-Maschine können Sie auch mit Getriebeautomatik kombinieren.

Zur Serienausstattung gehören außerdem:

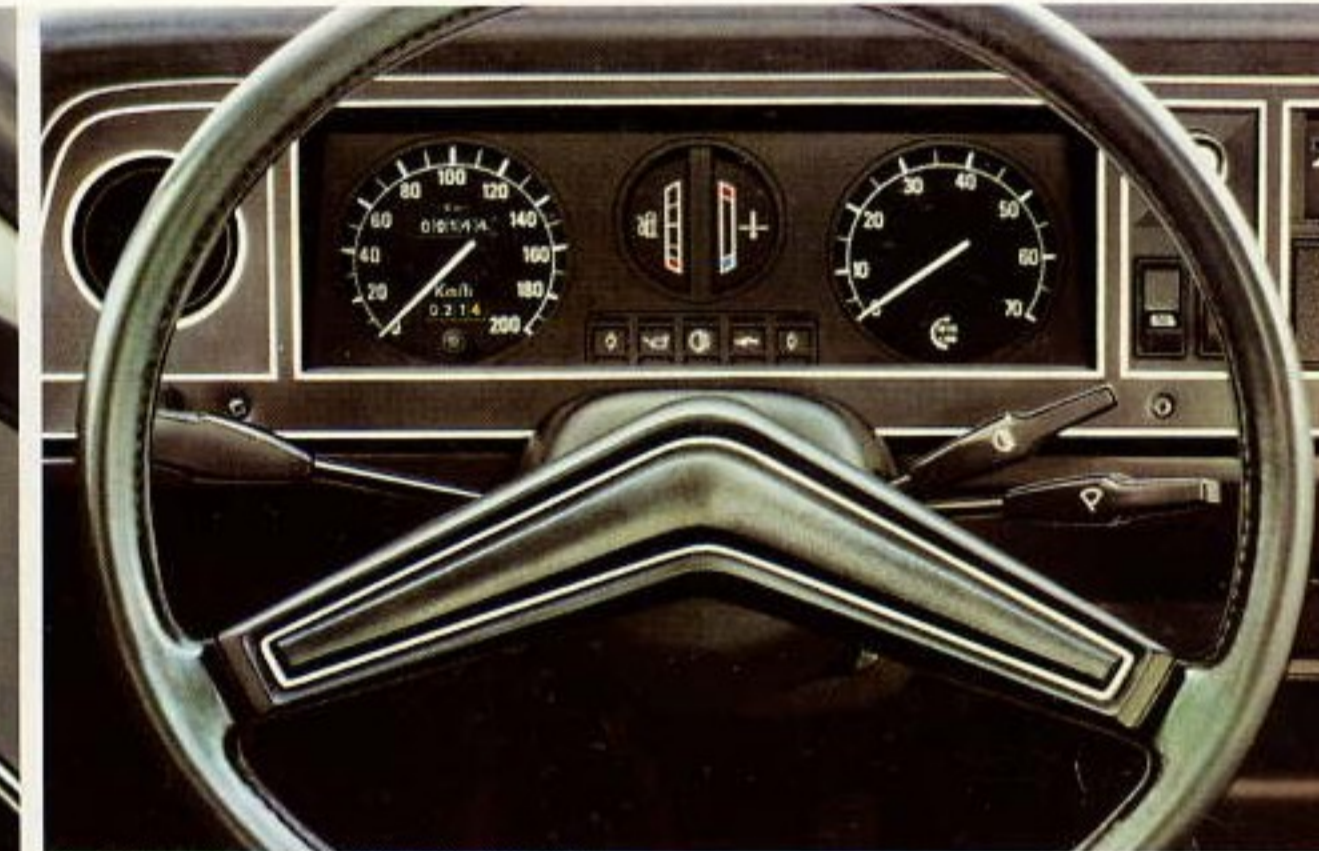
- Abblendbarer Innenspiegel
- Hintere Ausstellfenster (Zwei-Türer und Coupé)
- Armaturenbrett, kunstlederbezogen
- Kartentaschen im Fußraum
- Make-up-Spiegel an der rechten Sonnenblende
- Zigarettenanzünder, beleuchtet
- Ablage auf der Mittelkonsole

10

Die Einzel-Liegesitze des Taunus XL



11



XL-Armaturen mit großem Drehzahlmesser



XL-Heckzierblende
Taunus XL Coupé



Zigarettenanzünder, beleuchtet.
Heizungsbedienung



Das kompakte Luxus-Auto. Der neue Ford Taunus GXL.

Das Auto, in dem viel Neues steckt. Auf dieser Ausgangsbasis verwirklicht der neue Ford Taunus GXL die Idee des kompakten Luxus-Autos.

Kompaktheit ist wichtig, wenn Sie im heutigen Verkehr den Luxus auch wirklich genießen wollen. Der Taunus GXL beansprucht mit 4,27 Meter Länge nur wenig Verkehrsraum. Und als Wendekreis nur 10,7 Meter.

Zum Luxus gehört die Leistung. Darum kommt der Taunus GXL gleich serienmäßig mit 88 PS. Auf 5 1/2 Zoll breiten Sportfelgen, bestückt mit Gürtelreifen der Dimension 165 SR 13.

Der GXL ist auch der einzige Ford Taunus, der wahlweise mit dem großvolumigen 2,3-Liter-V6 des Ford Granada ausgerüstet wird, Leistung 108 PS. Wahlweise auch mit dem 90 PS starken 2,0-Liter-V6.

Daß der Taunus GXL ein Luxus-Auto ist, läßt sich auch sonst nicht übersehen. Das Dach mit elegantem schwarzen oder braunen Kunstlederbezug ist serienmäßig. Inklusive GXL-Symbol an beiden hinteren Dachpfosten. Das schwarze Heck trägt die Buchstaben GXL. Eine breite Gummileiste schützt die Wagenflanken von Stoßstange zu Stoßstange.

Den Ford Taunus GXL gibt es

nur als Limousine oder als Coupé. Zur Serienausstattung gehören außerdem:

- Verstärkte Drehstromlichtmaschine (35 Ah)
- Bremskraftverstärker
- Verchromte Grilleisten
- Verchromte Seitenfensterrahmen
- Stoßstangen mit Gummieinlage
- Verchromte Auspuffblende
- Rückfahrleuchten
- H-4-Halogen-Fern-/Abblendlicht



Die Atmosphäre im GXL: Äußerst kultiviert.

Noch deutlicher wird der Luxus-Charakter des neuen Ford-Taunus GXL da, wo Fahrer und Fahrgäste etwas davon haben: innen.

Betrachten Sie die Armaturenf front. Sie wurde in voller Breite mit echtem Holzfurnier ausgelegt. Die Farbe des Lederlenkrades paßt genau zur Farbe des Interieurs.

Ein weicher Langflor-Teppich hat wesentlichen Anteil an der

leisen, kultivierten Atmosphäre, die den Taunus GXL bestimmt. Der gleiche Teppich kleidet auch die Türinnenflächen in Einstieghöhe aus.

Die Einzel-Liegesitze gibt es in dieser Form und mit diesem erlesenen Material bezogen nur im GXL. Auf der Rückseite der Vordersitze finden Sie praktische Ablage taschen. Im Fond macht eine Bank mit Einzelsitzformung die Reise komfortabler.

Wenn es etwas gibt, was den Luxus-Charakter des neuen Taunus GXL womöglich noch steigern könnte, dann der Luxus des Nie-mehr-schalten-Müssens.

Die Getriebeautomatik, die sich auf Wunsch mit dem serienmäßigen 1,6-Liter/88 PS Motor und mit jedem der beiden V6-Motoren kombinieren läßt.



Mittelkonsole mit elektrischer Zeituhr



Ein neues Gefühl von Freizügigkeit. Der Freizeit-Taunus.

Es wäre ein Irrtum zu glauben, ein Freizeit-Taunus sei nur etwas für Leute, die immer viel zu transportieren haben.

Die Sache liegt tiefer. Ein Freizeit-Taunus ist Ausdruck einer anderen, freieren Einstellung zum Auto. Einem Auto, dessen Form vor allem von dem Zweck bestimmt wird, dem es dienen soll.

Ein Freizeit-Taunus verschafft seinen Besitzern das Bewußtsein

größerer Bewegungsfreiheit. Er ist wandlungsfähig genug, um sich dem spontanen Plan einer Picknick-party mit allem Drum und Dran irgendwo draußen ebenso leicht anzupassen wie der mehrwöchigen Erkundungsreise durch Lappland oder dem ausladenden Hobby eines Modellflugzeugbauers.

Wer einen Freizeit-Taunus fährt, dokumentiert damit einen Zug von Individualität. Er wählt sich sein

Auto, wie es seinen Bedürfnissen am besten entspricht.

Darum hat der Freizeit-Taunus auf jeder Seite zwei Türen und eine große fünfte Tür im Heck. Wenn statt der Fondsitze viel Stauraum gebraucht wird – einfach umklappen. Dann verlängert sich der Platz hinten auf 1,90 Meter, lang genug, um auch einmal darauf zu schlafen.

Den Freizeit-Taunus gibt es auch als L-Modell und besonders

komfortabel als Freizeit-Taunus XL. In dieser Ausführung paßt er vielleicht am allerbesten zu dieser neuen, freieren Vorstellung vom Automobil.

16

Taunus-Turnier XL



17



Limousinen-Komfort im Freizeit-Taunus



Die Freiheit der fünften Tür
Maximale Laderaumlänge 1,90 Meter



Sicherheit, auf die Sie sich verlassen können.

Im Ford Taunus steckt natürlich auch die Sicherheit. Dazu hätte es nicht allein der scharfen gesetzlichen Bestimmungen bedurft, die heute gelten.

Wir bauen den Taunus wie jeden Ford nach den Erfahrungen unserer eigenen intensiven Sicherheitsforschung und den neuesten Erkenntnissen der Sicherheitstechnik. Dabei übertrifft er die gesetzlichen Bestimmungen teil-

weise erheblich.

Im Taunus kommt Ihnen die Sicherheit des optimierten Breitspur-Fahrwerks zugute. Mit beachtlichen 1,42 Meter Spurbreite. Mit je einem Stabilisator vorn und hinten, der unter allen Fahrzuständen den Straßenkontakt aller Räder garantiert.

Sie sitzen in einer hochstabilen Fahrgastzelle, die sich in einer ganzen Serie von Crashtests über-

legen gezeigt hat. Vor Ihnen und hinter Ihnen leicht verformbare Knautschzonen, die im Falle eines Falles die Stoßenergien aufnehmen. Die Türen bleiben dabei geschlossen, denn sie sind mit Sicherheitstürschlössern ausgerüstet.

Im Falle eines Aufpralls schiebt sich die zweigeteilte, abgewinkelte Sicherheits-Lenksäule zusammen.

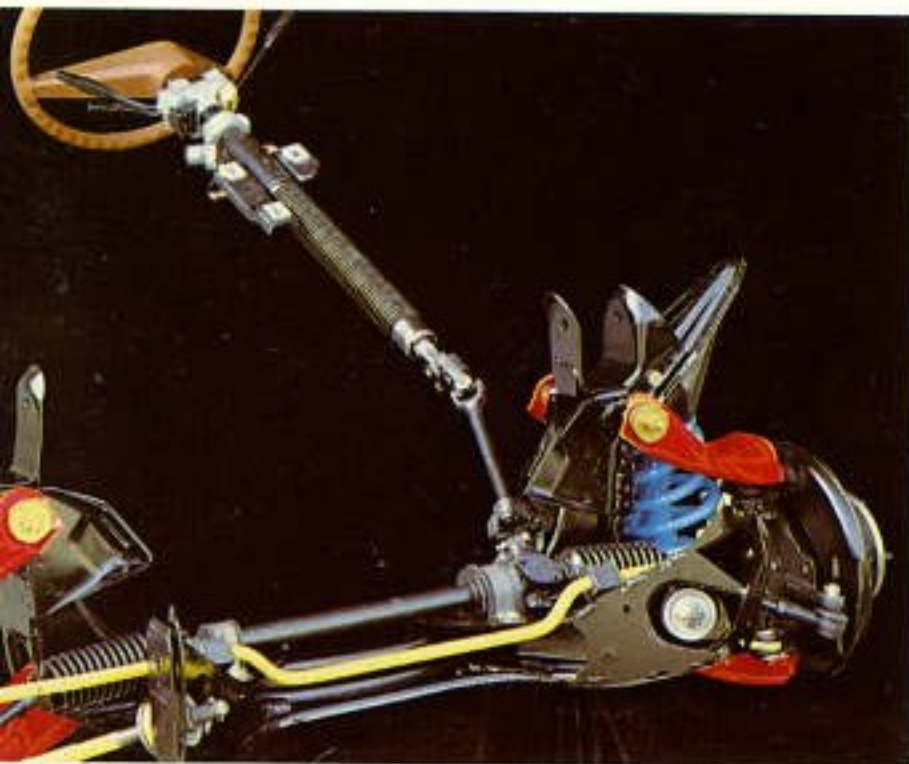
Die Armaturentfront besteht in voller Breite und Höhe aus einem

Material, das Stöße nachgiebig auffängt. Der Zündschlüssel ist so angeordnet, daß er dem Knie des Fahrers auf keinen Fall zu nahe kommt. Auch die Handbremse liegt da, wo sie keinen Schaden anrichten kann. Zwischen den Vordersitzen.

Selbstverständlich hat der Taunus ein Zweikreisbremssystem, das ab 1,6-Liter-Motor serienmäßig mit Bremskraftverstärker arbeitet. Bei Ausfall eines Bremskreises

bleibt auf jeden Fall der zweite Bremskreis wirksam. Die Bremsen selbst wurden in harten Testserien zu höchster Standfestigkeit entwickelt.

Wenn Sie sich für den Ford Taunus entscheiden, haben Sie sich für die sichere Lösung entschieden.

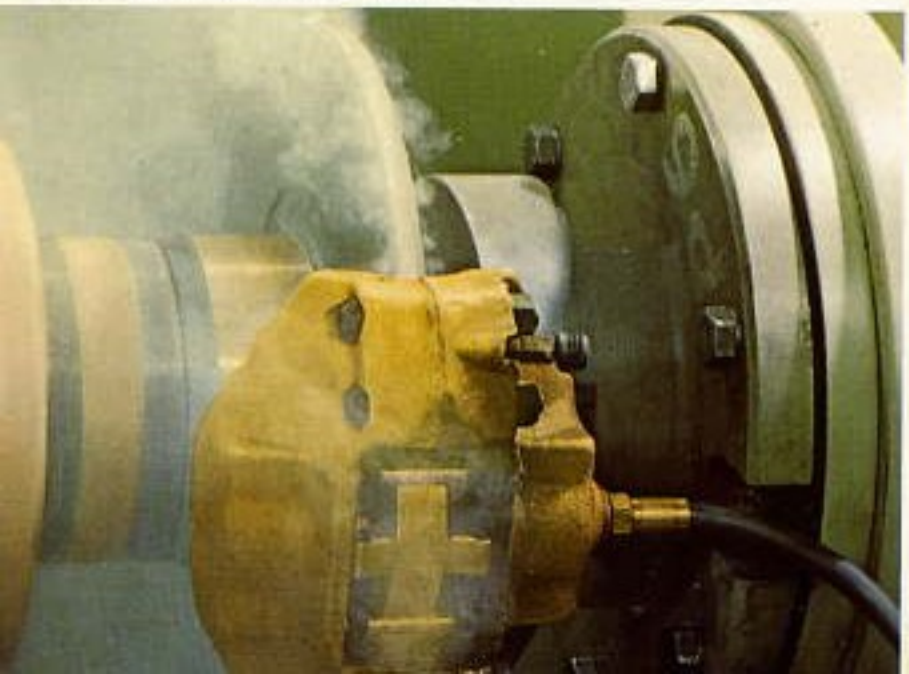


▲ Zweigeteilte, abgewinkelte Sicherheits-Lenksäule



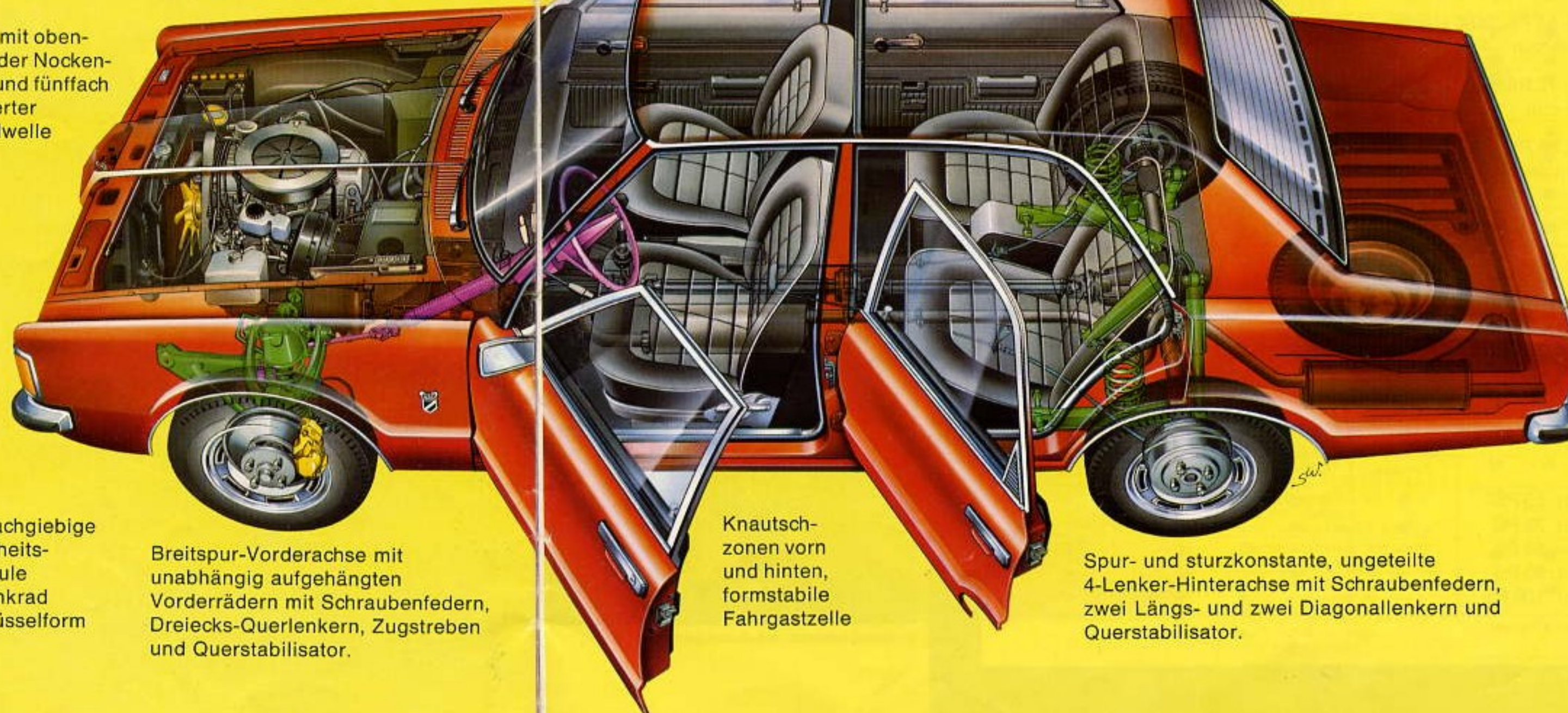
▲ Bremsentest auf dem Ford-Versuchsgelände

▼ Eine Scheibenbremse im Hitzetest



Angeschraubte Vorderkotflügel

Motor mit oberliegender Nockenwelle und fünffach gelagerter Kurbelwelle



Stoßnachgiebige Sicherheitslenksäule mit Lenkrad in Schüsselform

Breitspur-Vorderachse mit unabhängig aufgehängten Vorderrädern mit Schraubenfedern, Dreiecks-Querlenkern, Zugstreben und Querstabilisator.

Knautschzonen vorn und hinten, formstabile Fahrgastzelle

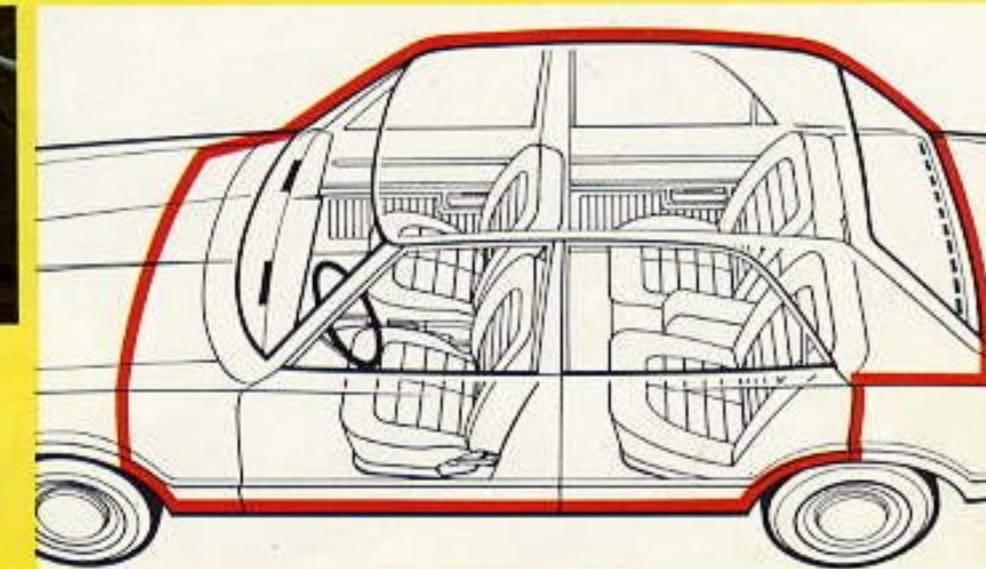
Spur- und sturzkonstante, ungeteilte 4-Lenker-Hinterachse mit Schraubenfedern, zwei Längs- und zwei Diagonalenkern und Querstabilisator.



Handbremse zwischen den Sitzen



Zündschlüssel an sicherer Stelle



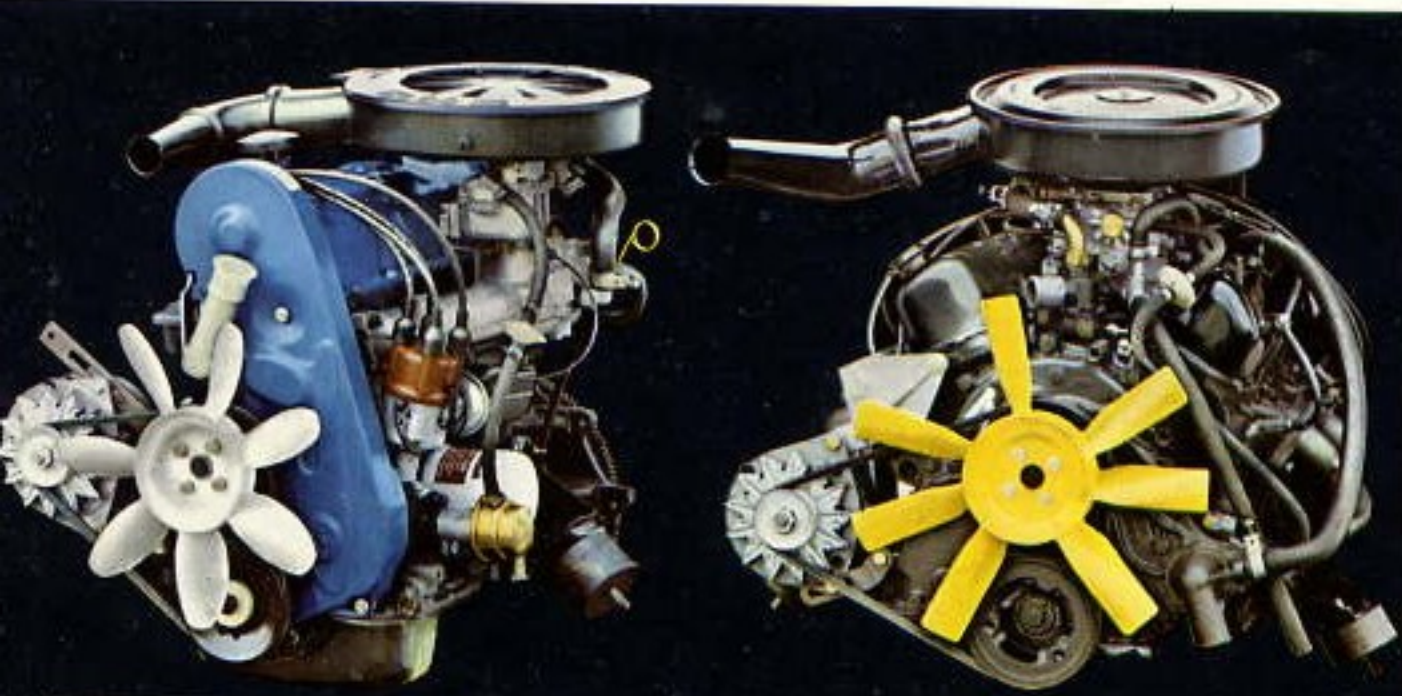
Der Sicherheitsbereich der hochstabilen Fahrgastzelle

Die Dinge, die nur Sie bestimmen können.

Wir haben Ihnen in diesem Katalog die vier Modelle Taunus, Taunus L, Taunus XL, Taunus GXL und die vier Karosserievariationen 2-Türer, 4-Türer, Coupé, Freizeit-Auto vorgestellt.

Auf der linken Seite geben wir Ihnen noch einmal eine Übersicht darüber, welche Motoren zu den vier Modellen serienmäßig gehören und welche Sie als Extra gegen Aufpreis bekommen können.

20



Ford-Reihen-4-Zylinder-Motor
mit obenliegender Nockenwelle,
Querstrom-Zylinderkopf und
5 Kurbelwellenlagern.

1,3-Liter, 55 PS/5500 U/min,
Normalbenzin

1,6-Liter, 72 PS/5000 U/min,
Superbenzin

1,6-Liter, 88 PS/5700 U/min,
Superbenzin

Ford-V-6-Zylinder-Motor
Zylinder in 60°-V-Anordnung,
Doppelvergaser, extrem kurze,
steife Kurbelwelle.

2,0-Liter, 90 PS/5000 U/min,
Superbenzin

2,3-Liter, 108 PS/5000 U/min,
Superbenzin

Motoren – serienmäßig (s) oder auf Wunsch (w) gegen Mehrpreis

	Taunus	Taunus L	Taunus XL	Taunus GXL
1,3-Liter, 55 PS	s	s	s	—
1,6-Liter, 72 PS	w	w	w	—
1,6-Liter, 88 PS	—	—	w	s
2,0-Liter, 90 PS	—	w ¹⁾	w	w
2,3-Liter, 108 PS	—	—	—	w

1) nur Taunus Turnier



Heizbare Heckscheibe



Dreipunkt-Sicherheitsgurte mit Aufrollautomatik



Stoßstangenhörner mit Gummipuffern

Jetzt geht es um die Frage: Haben Sie noch Extra-Wünsche? Der Ford Taunus ist, wie diese Seite zeigt, gut darauf vorbereitet.

Jeden Taunus mit 1,6-Liter/72 PS- oder 88 PS-Motor und jeden Taunus mit V6-Triebwerk können Sie auch mit automatischem Getriebe bekommen.

Für den Taunus XL (Limousine und Coupé) gibt es ein Dach mit schwarzem oder braunem Kunst-

lederbezug. Der GXL hat es schon serienmäßig.

Außer beim Freizeit-Taunus gibt es alle Modelle mit Stahlkurbeldach.

Sie können Ihren Taunus mit Gürtelreifen oder mit 5 1/2 Zoll breiten Sportfelgen und Gürtelreifen ausrüsten lassen. Zur Wahl stehen die Dimensionen 165 SR 13 oder die superbreiten 185 HR 13.

Die volle Liste der erfüllbaren Sonderwünsche finden Sie rechts

unten. Die Farbpalette beim Taunus hat 12 attraktive Töne: Diamantweiß, Sahara-Beige, Daytona-Gelb, Sebring-Rot, Olympicblau, Marineblau, Modena-Grün – sowie als Metallic-Farben gegen Aufpreis: Aerosilber, Miami-Blau, Flammorange, Onyxgrün, Kupferbraun.



Getriebeautomatik. (Abb. Taunus GXL)



Sportfelgen mit Gürtelreifen



Radio mit vollversenkbarer Antenne



Dach mit Kunstlederbezug. Stahlkurbeldach

Einzelextras gegen Mehrpreis	Taunus	Taunus L	Taunus XL	Taunus GXL
Automatisches Getriebe (nicht für 1.3 l)	●	●	●	●
Radio mit vollversenkbarer Antenne	●	●	●	●
Stahlkurbeldach (nicht für Turnier)	●	●	●	●
H-4-Halogencheinwerfer	●	●	S	S
Dach mit Kunstlederbezug (schwarz od. braun)	—	—	●	S
Verbundglas-Windschutzscheibe	●	●	●	●
Heizbare Heckscheibe mit 35 AH Drehstromlichtmaschine	●	●	S	S
Ausstellfenster hinten (2-Türer)	—	●	S	S
Stoffsitze mit integrierten Kopfstützen	●	●	●	●
Metallic-Lackierung	●	●	●	●
Sicherheitsgurte vorn mit Aufrollautomatik	●	●	●	●
Abschließbarer Tankverschluss	●	●	●	●
Kunstlederpolsterung	●	●	●	—
Stoßstangenhorner mit Gummipuffern	—	—	●	●
Textilgürtelreifen 165 SR 13 auf 4 1/2"-Felge (nicht für 1,6 l/88 PS und 2,0 l) Standard bei 1,6 l-Coupe	●	●	●	—
Stahlgürtelreifen 165 SR 13 auf 4 1/2"-Felge (nicht für 1,6 l/88 PS und 2,0 l)	●	●	●	—
Stahlgürtelreifen 165 SR 13 auf 5 1/2"-Felge (nur bei 1,6 l/88 PS und 2,0 l)	—	—	●	—
Textilgürtelreifen 165 SR 13 auf 5 1/2"-Sportfelge	●	●	●	S
Stahlgürtelreifen 165 SR 13 auf 5 1/2"-Sportfelge	●	●	●	●
Textilgürtelreifen 185/70 HR x 13 auf 5 1/2"-Sportfelge (nur bei 1,6 l/88 PS und 2,0 l)	—	—	●	—
Textilgürtelreifen 185/70 HR x 13	—	—	—	●

● = auf Wunsch gegen Mehrpreis
 — = nicht verfügbar
 S = serienmäßig

Alles stimmt von Anfang an.

Der Taunus, in dem ein neues Auto steckt, wird von Ford gebaut. Der Weg dahin war Hunderttausende von Testkilometern weit. Über das Hochgeschwindigkeits-oval und die ausgeklügelten Marterstrecken des Ford-Prüf-geländes in Lommel, Belgien. Durch die Testlaboratorien des Ford-Entwicklungszentrums Köln-Merkenich und die Crash-Tests der Sicherheitsforschung.

Gebaut wird der Taunus unter den kritischen Augen vieler Inspektoren — in allen Phasen der Fertigung. Laufende Qualitätskontrollen aller Teile und Aggregate sind obligatorisch. Jeder Taunus-Motor hat bei uns schon Tests bestanden, bevor Sie ihn zum ersten Mal starten. Jedes Getriebe hat einer Prüfstanderprobung standgehalten, bevor Sie den ersten Gang einlegen.

Damit auch nachher alles stimmt.

Ihr Auto braucht alle 10.000 Kilometer einen Ford-Service.

Damit Sie immer genau wissen, daß alles stimmt, bietet Ihnen der Ford-Händler den Ford Diagnostic-Service. Da wird Ihr Wagen mit modernen elektronischen Meß- und Prüfsystemen durchgetestet. Das Ergebnis wird in einem exakten schriftlichen Zustandsbericht festgehalten.



▼ Nach dem Ford Diagnostic-Service ... der exakte Zustandsbericht für Sie ▲



▲ In Lommel (Belgien) besitzt Ford eines der größten Prüfgelände Europas
▼ Grundierung im Elektrotauchbad
Salzwasserdurchfahrten
überprüfen die Rostbeständigkeit ▼



Die technische Seite.

Motor	Vierzylinder-Reihenmotor mit obenliegender Nockenwelle (ab 2.0 l Sechszylinder-V-Motor), hängende Ventilnockenmechanik, Wasserkühlung, Druckumlaufschmierung mit Hauptstromölfilter, Startautomatik (ab 1,6-Liter-Motor).					
Hubraum:	ccm	1285	1576	1576	1981	2274
Bohrung/Hub:	mm	79,0/66,0	87,67/66,0	87,67/66,0	84,0/60,1	90,0/60,1
Leistung/bei:	PS/U/min	55/5000	72/5000	88/5700	90/5000	108/5000
Drehmoment/bei:	mkg/U/min	9,2/3000	12,0/2700	12,7/4000	15,2/3000	18,0/3000
Verdichtung:		8,0 : 1	9,2 : 1	9,2 : 1	8,75 : 1	8,75 : 1
Vergaser:		Fallstrom- vergaser	Fallstrom- vergaser	Register- vergaser	Doppel- vergaser	Doppel- vergaser
Getriebe	Mechanisches, vollsynchronisiertes Viergang-Getriebe, 1 Rückwärtsgang, Mittelschaltung/Automatisches Getriebe mit Drehmomentwandler, Dreigang-Planetengetriebe, Mittelwählhebel.					
Fahrleistungen						
Beschleunigung von 0 auf 100 km/h:						
mech. Getriebe: Lim./Coupé/Turnier	sec	22,8/22,6/24,0	16,8/16,3/17,2	13,9/13,9/ -	14,0/13,9/14,5	11,4/11,3/ -
autom. Getriebe: Lim./Coupé/Turnier	sec	- / - / -	19,5/18,8/19,9	• / • / -	15,8/15,7/16,9	12,8/12,7/ -
Höchst- und Dauergeschwindigkeit:						
mech. Getriebe: Lim./Coupé/Turnier	km/h	135/135/135	150/152/152	162/162/ -	163/163/163	173/173/ -
autom. Getriebe: Lim./Coupé/Turnier	km/h	- / - / -	145/147/147	• / • / -	158/158/158	168/168/ -
Kraftstoffverbr. für 100 km nach DIN:						
mech. Getriebe: Lim./Coupé/Turnier	Liter	8,9/8,9/9,3	10,2(S)/9,6(S)/10,1(S)	10,0(S)/9,8(S)/ -	10,4(S)/10,1(S)/10,1(S)	9,6(S)/9,3(S)/ -
autom. Getriebe: Lim./Coupé/Turnier	Liter	- / - / -	10,9(S)/10,4(S)/10,9(S)	• / • / -	11,3(S)/11,0(S)/11,2(S)	10,4(S)/10,1(S)/ -
Fahrwerk						
Antrieb:	Hinterradantrieb					
Radaufhängung und Federung:	vorn: Einzelradaufhängung mit Schraubenfedern, Dreieckslenkern und Zugstreben, Querstabilisator und doppeltwirkenden Teleskop-Stoßdämpfern; hinten: spur- und sturzkonstante ungeteilte 4-Lenker-Hinterachse mit Schraubenfedern, zwei Längs- und zwei Diagonallenkern und doppeltwirkenden Teleskop-Stoßdämpfern, Querstabilisator.					
Lenkung:	Zahnstangenlenkung mit Sicherheitslenksäule, schüsselförmiges Sicherheitslenkrad.					
Wendekreis:	10,7 m.					
Bremsanlage:	Hydraulisches Zweikreis-Bremssystem mit selbstnachstellenden Scheibenbremsen vorn und Trommelbremsen hinten, ab 1,6-l-Motor Bremskraftverstärker serienmäßig, Mechanische Handbremse auf die Hinterräder wirkend.					
Bereifung und Felgen:		6,00 x 13 auf 4 1/2"-Felge 6,95 S x 13 auf 4 1/2"-Felge (Turnier)	6,45 x 13 auf 4 1/2"-Felge 6,95 S x 13 (Turnier) u. 165 SR-13 (Coupé) auf 4 1/2"-Felge	165 SR 13 auf 5 1/2"- Felge	165 SR 13 auf 5 1/2"- Felge	165 SR 13 auf 5 1/2"- Sportfelge
Maße und Gewichte						
Länge:	Lim./Coupé/Turnier	mm	4267/4267/4369	4267/4267/4369	4267/4267/ -	4267/4267/4369
Breite:	Lim./Coupé/Turnier	mm	1700/1708/1700	1700/1708/1700	1700/1708/ -	1700/1708/1700
Höhe:	Lim./Coupé/Turnier	mm	1370/1342/1376	1370/1342/1376	1370/1342/ -	1370/1342/1376
Radstand:	Lim./Coupé/Turnier	mm	2578	2578	2578	2578
Spurbreite:	vorn/hinten	mm	1422/1422	1422/1422	1422/ •	1422/1422
Leergewicht:	Lim., 2türlich - mech./autom.	kg	1005/-	1015/1025	1030/ •	1100/1100
	Lim., 4türlich - mech./autom.	kg	1025/-	1035/1045	1050/ •	1120/1120
	Coupé - mech./autom.	kg	1015/-	1025/1035	1040/ •	1110/1110
	Turnier - mech./autom.	kg	1090/-	1090/1100	- / -	1175/1175
Nutzlast:	Lim., 2türlich - mech./autom.	kg	425/-	455/445	460/ •	445/445
	Lim., 4türlich - mech./autom.	kg	405/-	435/425	440/ •	425/425
	Coupé - mech./autom.	kg	415/-	445/435	450/ •	435/435
	Turnier - mech./autom.	kg	420/-	425/415	- / -	410/410
zul. Gesamtgewicht:	Lim., 2-/4türlich - mech./autom.	kg	1430/-	1470/1470	1490/ •	1545/1545
	Coupé - mech./autom.	kg	1430/-	1470/1470	1490/ •	1545/1545
	Turnier - mech./autom.	kg	1510/-	1515/1515	- / -	1585/1585
Anhängelast gebremst:	Lim., 2-/4türlich - mech./autom.	kg	550/-	970/720	1000/ •	1160/930
	Coupé - mech./autom.	kg	550/-	970/720	1000/ •	1160/930
	Turnier - mech./autom.	kg	540/-	980/720	- / -	1070/840
Anhängelast ungebremst:	Lim., 2-/4türlich - mech./autom.	kg	510/-	520/520	530/ •	560/560
	Coupé - mech./autom.	kg	510/-	520/520	530/ •	560/560
	Turnier - mech./autom.	kg	540/-	560/560	- / -	600/600
Dachlast:	Lim./Coupé	kg	75/75	75/75	75/75	75/75
	Turnier	kg	100	100	-	100
Kofferrauminhalt:	Lim./Coupé	l	481	481	481	481
Laderaumvolumen:	Turnier, Rücksitzlehne stehend/vorgeklappt	m ³	0,96/1,81	0,96/1,81	-	0,96/1,81
Füllmengen						
Kraftstoffbehälter:	54 l					
Kühlsystem einschl. Heizung:	ca. 5,76 l (4 Zyl. OHC); ca. 6,9 l (V6-Motor)					
Ölwechselmenge einschl. Filter:	ca. 3,75 l (4 Zyl. OHC); ca. 4,25 l (V6-Motor) Ford-Service alle 10.000 km.					
Elektrische Anlage:	12-Volt-Drehstrom-Anlage. Batterie: 44 Ah bis 1,6 l; 55 Ah ab 2,0 l bzw. Automatik.					

* Die Werte für den 1,6-l/88 PS-Motor mit autom. Getriebe waren bei der Drucklegung nicht verfügbar.



Ford weist den Weg



Ford-Werke Aktiengesellschaft, Köln, Werbeabteilung. Technische Angaben und Angaben über Lieferumfang sind unverbindlich. Änderungen vorbehalten. Januar 74 3/1985