



Ford Transit Motorcaravan

**GRENZLAND**

» **Ibiza** «



# Motorcaravan »Ibiza«

## Produkt- information

Den Traum vom Häuschen auf Rädern und damit der Wunsch nach Freiheit und Unabhängigkeit durch Wohnen und Reisen mit einem Motorcaravan ist längst nicht mehr eine Wunschvorstellung, die nur wenige realisieren können. Mit dem bewährten Ford Transit als Basis und dem Wohnaufbau von Grenzland bietet das Reisemobil »Ibiza« eine bemerkenswerte Variante hinsichtlich Ausführung und Raumaus-

stattung eines modernen, aber wohnlich konzipierten Motorcaravans. Im Mittelpunkt steht die aus exklusiven Naturhölzern gefertigte Inneneinrichtung. Erstklassige Polster und Dekorationsstoffe sowie Teppichböden runden das positive Bild der Wohnausstattung ab. Großzügig gestaltet ist auch die Naßzelle mit großen Spiegelwänden, Waschbecken, Ablageschrank, Brausetasse und chemischer Toilette. Und daß der Auf-

bau rundum wärme- und winterfest isoliert ist, versteht sich von selbst. Er erhält außerdem einen zusätzlichen Stahlrahmen, um höchste Stabilität und Verwindungsfreiheit zu gewährleisten. Das Ganze präsentiert sich im »Transit 84« um noch eine Nuance attraktiver, als es der Ibiza auf Ford-Fahrgestellen schon immer war. Der neue Grill, die Stoßstange und Blinkleuchten, die Instrumententafel, die Heizungsan-

lage, die ganze Innenausstattung sind funktionell optimal gestaltet. Hinzu kommen der bequeme Einstieg, die bekannten PKW-ähnlichen Fahreigenschaften, die durch die spezielle Motorcaravan-Federung optimiert wurden. Der millionenfach bewährte Motor gewährleistet die Zuverlässigkeit. Und der Gleichdruck-Vergaser und die Transistor-Zündung sorgen dafür, daß Sie auch wirtschaftlich fahren.

## Ford- Lieferumfang

Aufbaubasis ist das Fahrgestell des Ford Transit FT 100 mit dem 2,0-Liter 57 kW (78 PS) OHC-Benzin-Motor oder dem 2,4-Liter 46 (62 PS) Diesel-Motor gegen Aufpreis. Hinzu kommt das obligatorische Motorcaravan-Paket H-2 als Vorbereitung der Aufbaubasis. Sein Lieferumfang beinhaltet:

Stabilisator vorn, verstärkte Federn und Stoßdämpfer vorn und hinten, Gummi-hohlfeder hinten, Fahrersitz höhenverstellbar, Beifahrersitz klappbar, Sitzunterbau verkleidet, Verkleidungsmanschette für Handbremshebel, verstärkte Drehstromlichtmaschine 55 A, verstärkte Batterie 12 V/52 Ah und zu-

sätzliche Batteriekonsole bei Benzinmotor, verlängerter Kabelstrang für Heckleuchten, Auspuffverlängerung, abgeänderter Einfüllstutzen für Kraftstofftank und Außenrückspiegel mit langem Arm. Sinnvolle Extras gegen Aufpreis: Overdrive, Bugspoiler, Radio mit Verkehrsfunkdecoder, leicht getönte Scheiben

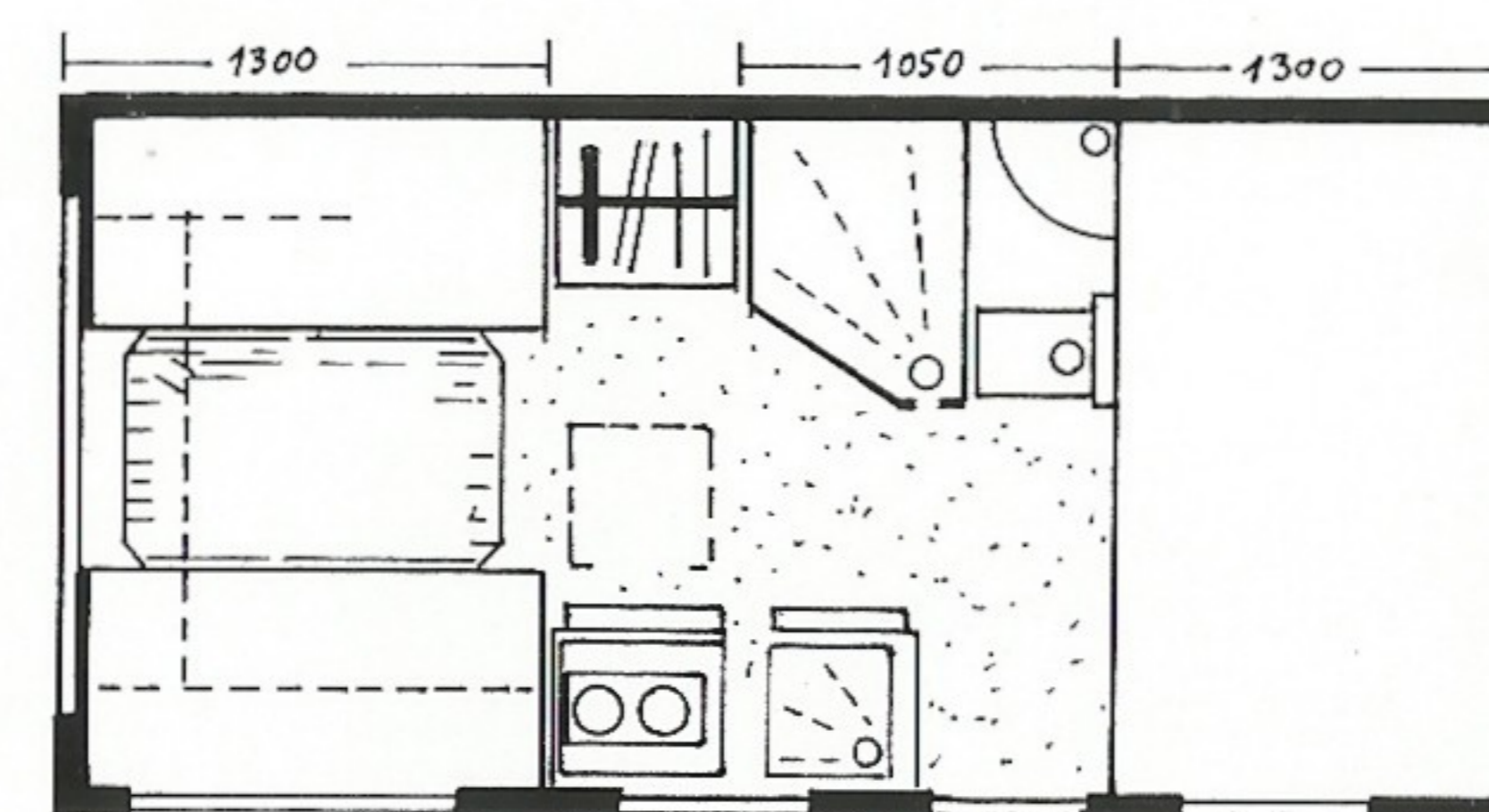
als Windschutz- und Fahrerhaus-scheiben, Kopfstützen, Zigarrenanzünder etc. Ergänzende Angaben und technische Daten über das Grundmodell entnehmen Sie bitte dem Transit-Hauptprospekt. Ihr Ford-Händler informiert Sie gerne.

## Grenzland- Lieferumfang

Stahlrohrrahmen als verwindungsfreie Bodenaufgabe. Voll isolierter Sandwich-Fußboden, 50 mm stark. Unterbodenschutz. Seitenwände in Sandwichbauweise, 30 mm stark. Das gesamte Gerippe ist gedübelt. Heck-, Bug- und Dachelemente im Doppel-Preßverfahren hergestellt und mit zusätzlichem Dämmvelours ausgestattet. Außenhaut aus hochwertigem, einbrennlackiertem Aluminium. Rundumschutz durch Kanten- und Rammleisten. Heckstoßstange mit integrierten Schlußleuchten. Abschließbarer, von außen füllbarer Gasraum 2 x 5 kg. Getönte, doppelverglaste Schiebe- und

Ausstellfenster. Das gesamte Mobiliar wird aus 16 mm starken, exklusiven Naturhölzern gefertigt. Truma 3002 S Heizungsanlage. Thermostatischer Zündautomat. Großer Kühlschrank mit Gefrierfach. 10 Innenleuchten, 12 V, teilweise 220 V, 3 Steckdosen für 220 V. Zusatzbatterie mit Spezial-Ladegerät und automatischer Umschaltung. Bordkontrollgerät. Naßzelle in Luxusausstattung. Komplette Verkleidung aus Kunststoffelementen. Wanne, Waschbecken, Ablageschränke, große Spiegelwände und Beleuchtung. Abwassertank 70 l. Frischwasser 2 x 15 l. 2 Dachluken, stufenlos ausstellbar. Hochwertige Velourstoffe für die

Polsterung. Rundum hochwertige Gardinen und Sonnenschutzrollos. Trennvorhang zur Fahrerkabine und zum Alkoven. Vollwertiger moderner Küchenblock. 220-V-Sicherungskasten mit Hauptschalter.



## Maße und Gewichte:

Fahrzeuglänge:	5100 mm
Fahrzeugbreite:	2150 mm
Fahrzeughöhe:	2850 mm
Aufbaulänge innen:	4500 mm
Stehhöhe:	1900 mm
Bettenmaße:	2 x 1350 x 2050 mm
Zul. Gesamtgewicht:	2360/2550 kg
Leergewicht:	1800/1975 kg
Nutzlast:	560/ 575 kg
Radstand:	2692 mm
Motorleistung:	57 kW (78 PS)
Zul. Personenzahl:	6

Die abgebildeten Fahrzeuge sind zum Teil mit Zusatzausrüstungen ausgestattet, die gegen Mehrpreis erhältlich sind. Angaben über technische Daten und über den Lieferumfang entsprechen dem Stand der Drucklegung Januar 1984 und sind unverbindlich.

Herausgeber: Ford Werke AG · Verkaufsförderung Sonderfahrzeuge

# GRENZLAND

Grenzland-Reisemobil GmbH  
5100 Aachen-Brand, Sigsfeldstraße 10, Telefon (02 41) 52 6164)

